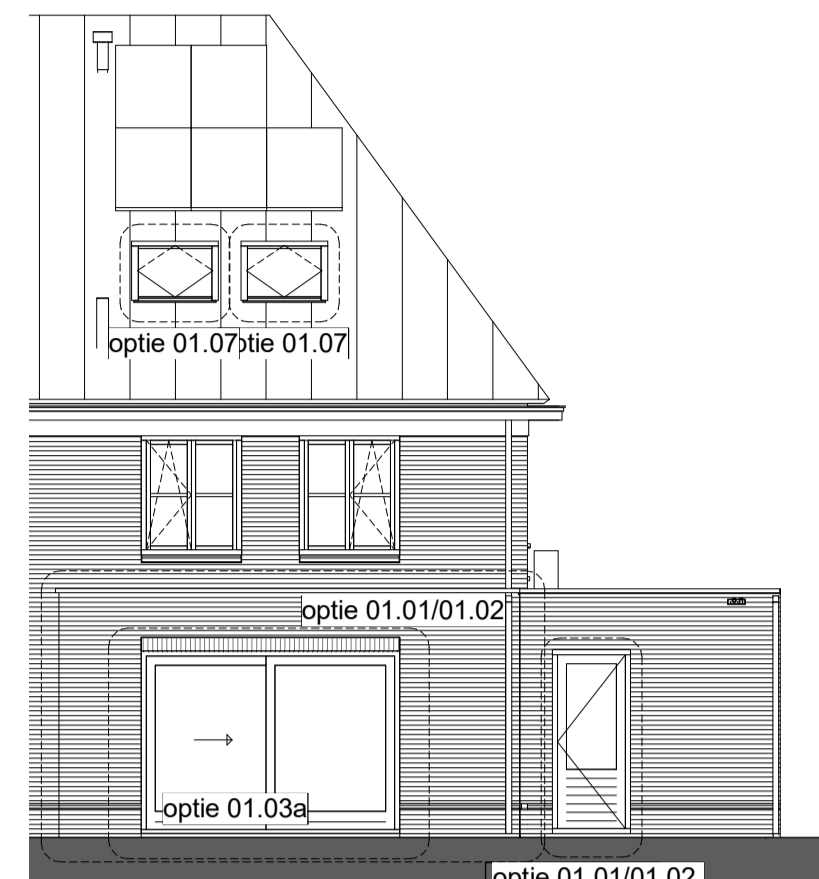




als getekend bwnr: 63

Voorgevel



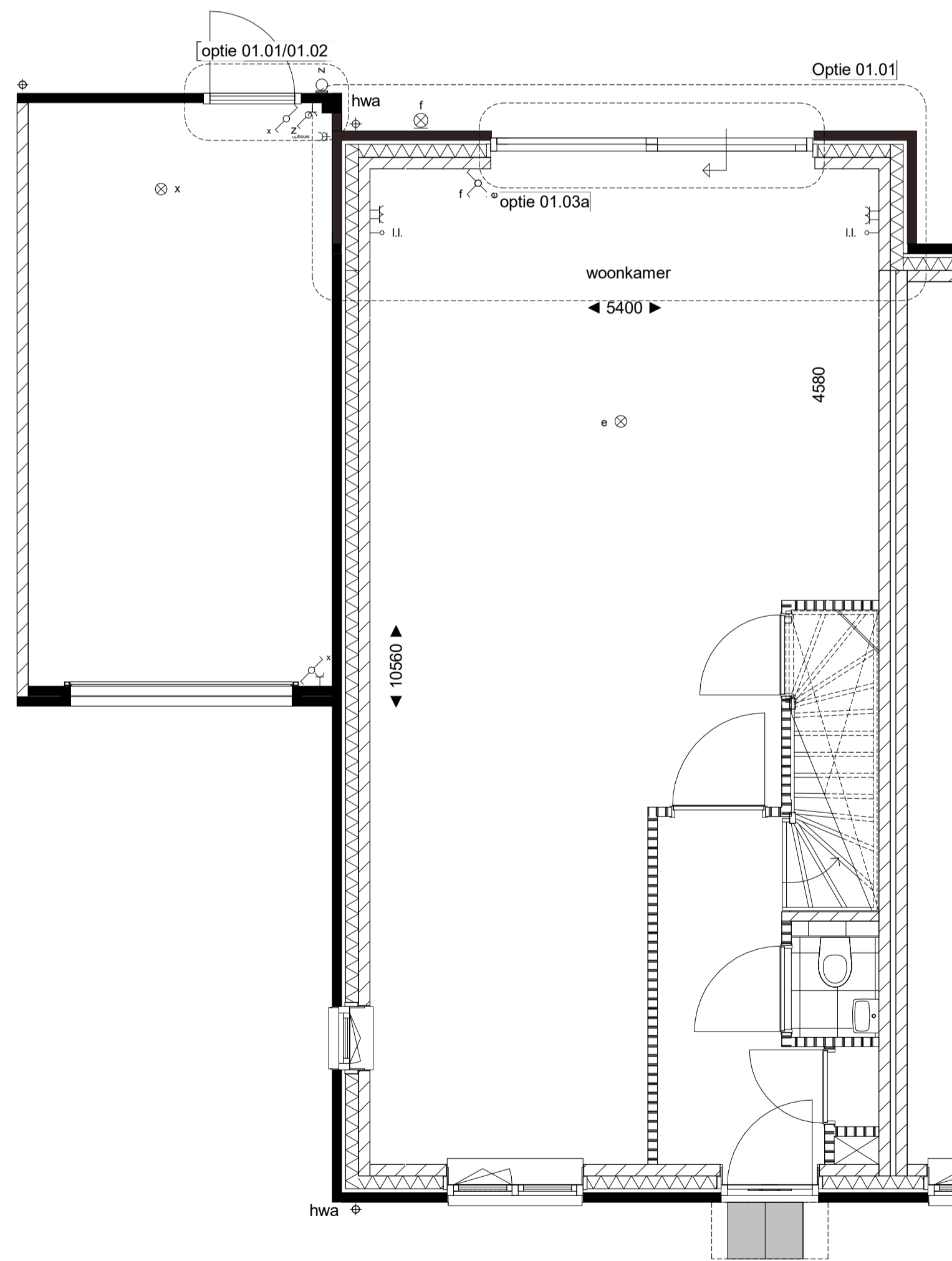
als getekend bwnr: 63

Achtergevel

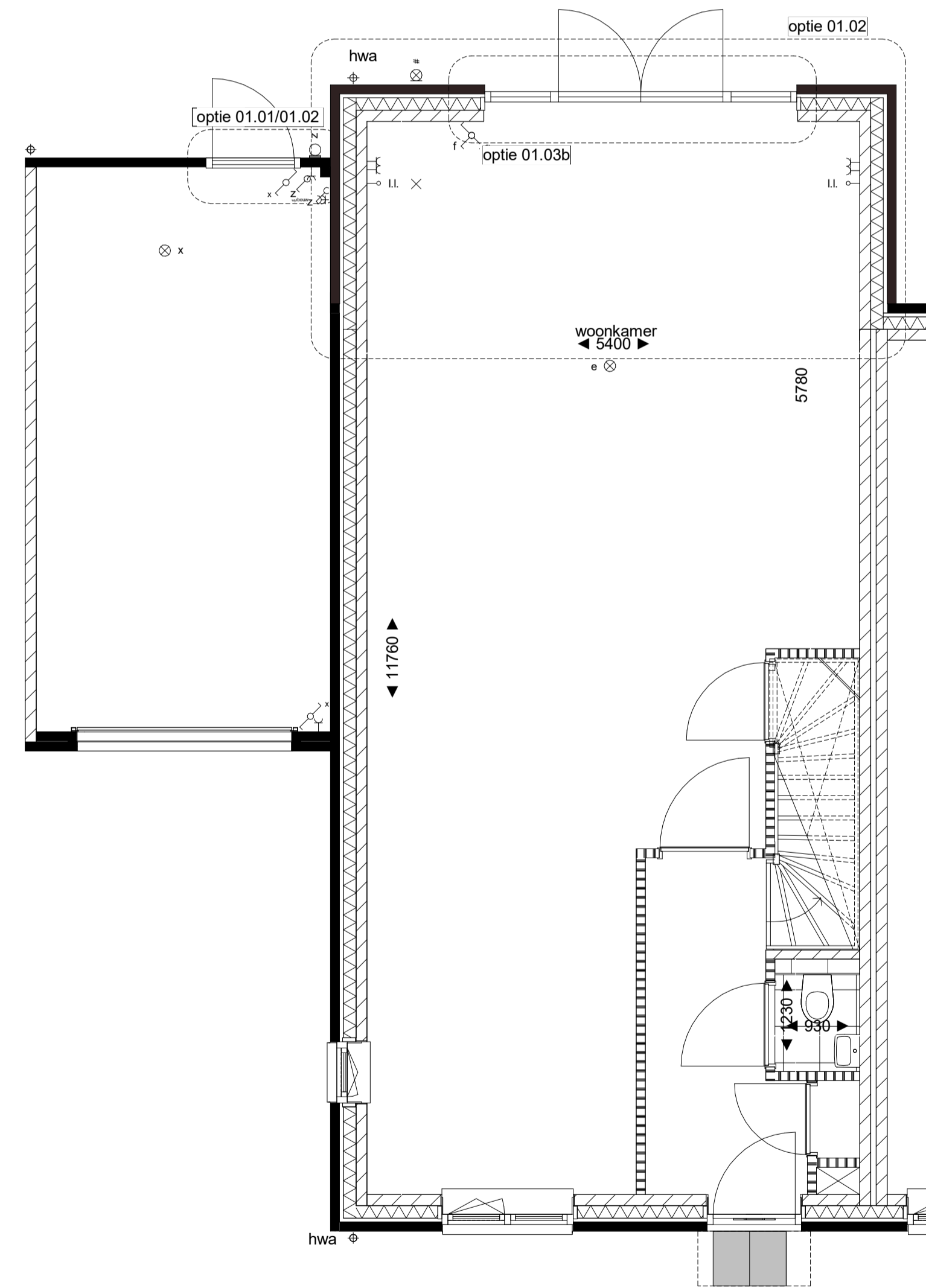


als getekend bwnr: 63

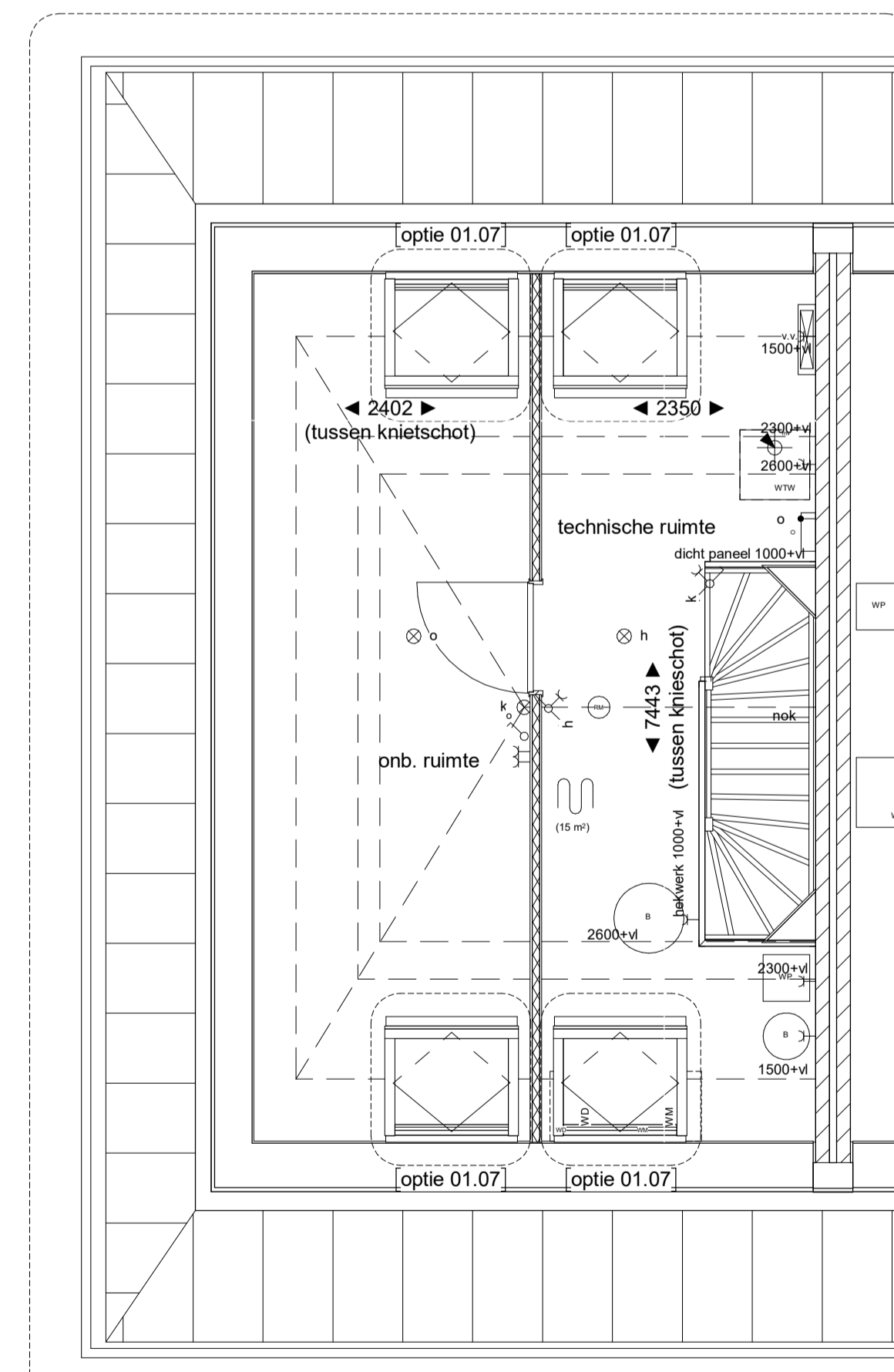
Achtergevel



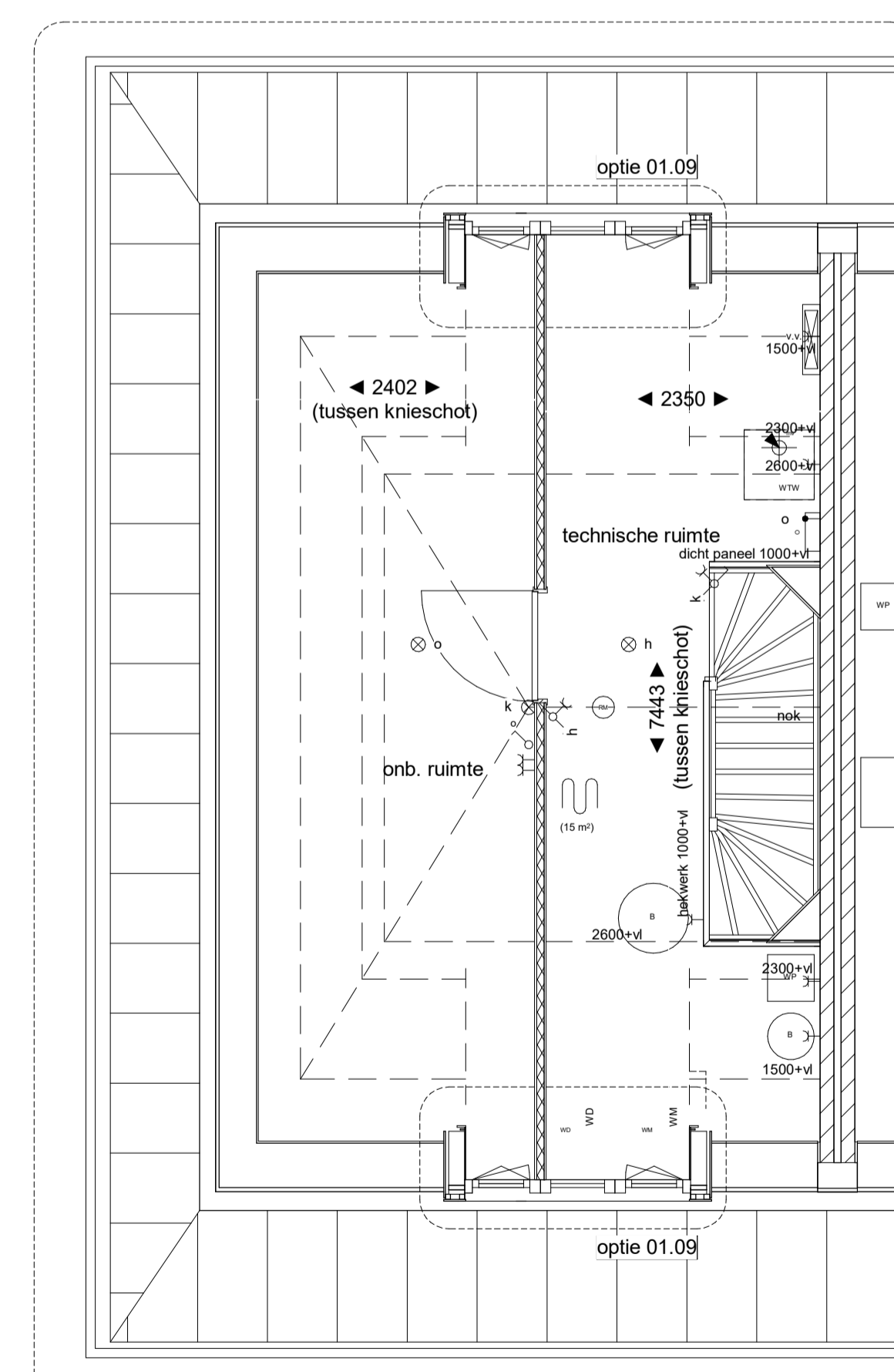
begane grond



begane grond



tweede verdieping



tweede verdieping

OPTIES:
Niet alle combinaties van opties zijn mogelijk, zie hiervoor de Kopersopties Boek.

- 01.01 uitbouw 1.2m
- 01.02 uitbouw 2.4m
- 01.02 verslaatsen achterdeur
- 01.03 schuifraam
- 01.03 dubbele deur
- 01.04 trapkast
- 01.05 walk-in-closet
- 01.06 zolderenning
- 01.07 dakraam
- 01.08 dakkapel 1600mm
- 01.09 dakkapel 2300mm

Optie dakkapel en dakraam is niet bij alle bouwnummers mogelijk.
Nadere afstemming na definitieve vaststellen aantal/positie pv-panelen.

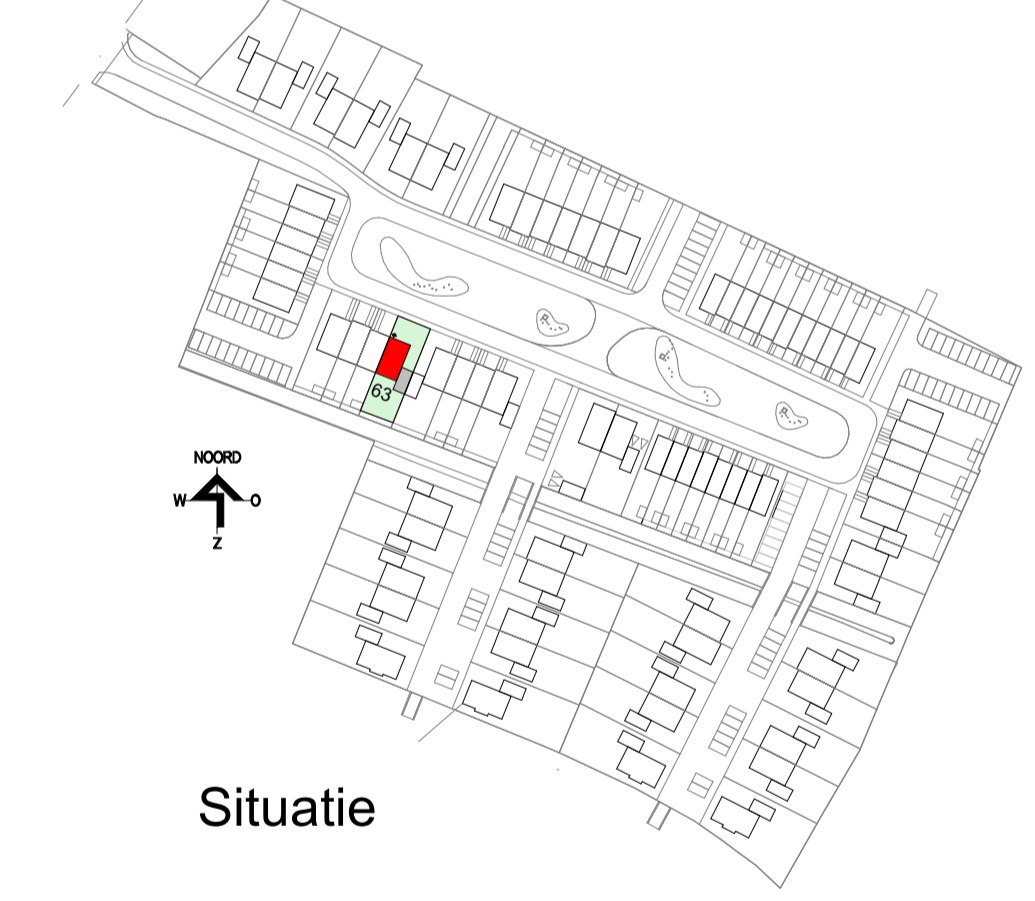
NOTITIE:
Voor exacte gevelindeling zie tekening(en).

bwnr: 63 VK.25 - bouwnummers 63 t/m 66

- RENVOOI**
- E enkele wandcontactdoos geaard
 - E dubbele wandcontactdoos geaard
 - E spiegelvrije wandcontactdoos
 - E-vv enkele wandcontactdoos t.b.v. stadsverwarming
 - E-vv enkele wandcontactdoos t.b.v. vloerverwarming
 - E-vv enkelepolige schakelaar
 - E-vv dubbele schakelaar
 - E-vv wisel-schakelaar
 - E-vv loze klinker onbedraad
 - E-vv thermostat
 - E-vv mv hoofdbediening mechanische ventilatie
 - E-vv CO2 bedraad aansluitpunt CO2 sensor
 - E-vv nr plafondlichtpunt
 - E-vv w wandlichtpunt
 - E-vv wandlichtpunt inclusief armatuur
 - E-vv bedrukker
 - E-vv schel
 - E-vv rookmelder aangesloten op lichtnet
 - E-vv verdelersverwarming (indicatief)
 - E-vv afzuigpunt mv (plafond)
 - E-vv aanvoerpunt mv (plafond)
 - E-vv afzuigpunt mv (wand)
 - E-vv aanvoerpunt mv (wand)
 - E-vv MV schakelaar
 - E-vv opstelplaats mechanische ventilatie unit
 - E-vv hwa hemelwater afvoer
 - E-vv veiligheidsbeglazing
 - E-vv bedraad aansluitpunt omvormer
 - E-vv omvormer pv-panelen (opstelplaats afhankelijk van positie pv-panelen)
 - E-vv buitenkraan
 - E-vv elektrische radiator
- metalwerk baksteen
 - (spouw)isolatie
 - kaalkandsteen
 - lichte scheidingwand 7cm / 10cm
 - regelwerk / metalblad 10cm
 - getralieerd glas
 - stalen binnensteekkozijn v.v. opdekkleur en bovensicht
 - algemeen: dagmaat 910mm/860mm
 - meterkast: dagmaat 710mm
 - t.p.v. toilet en badkamer voorzien van een dorpel
 - knuppel + matrand (indicatief)
 - ruimte v.v. vloerverwarming
 - opstelplaats wasmachine/wasdroger
 - PV PV paneel (indicatief)
 - n.o. noodoverstort
 - boiler
 - w/p warmtepomp + buffervat
 - wtw gebalanceerd ventilatie unit

TOELICHTING:

- Aan de maatvoering kunnen geen rechten worden ontleend.
- Alle maatvoering betreft circa maatvoering en is aangegeven in millimeter.
- Elektrische aansluitingen, keukenuitrusting, ventilatiepunten, radiatoren en rookmelders zijn indicatief aangegeven.
- Het is mogelijk dat niet alle symbolen van toepassing zijn op uw woningtype.
- Maatvoering bij schuin dak is tot 100cm/knieschotlijn.
- Hoofdeinden en positie pv-panelen zijn indicatief en kunnen per bouwjaar verschillen.
- Positie dakdoorvoeren zijn indicatief.



Situatie



opties type D1 - bwn 63
19-2103 Driegarden - Huissen
Verkooptekening
Author
Designer

schaal:
datum: 04-11-2021
tek. nr.: VK.33a