



als getekend bwnr: 62
gespiegeld bwnr: -
Voorgevel
1:100



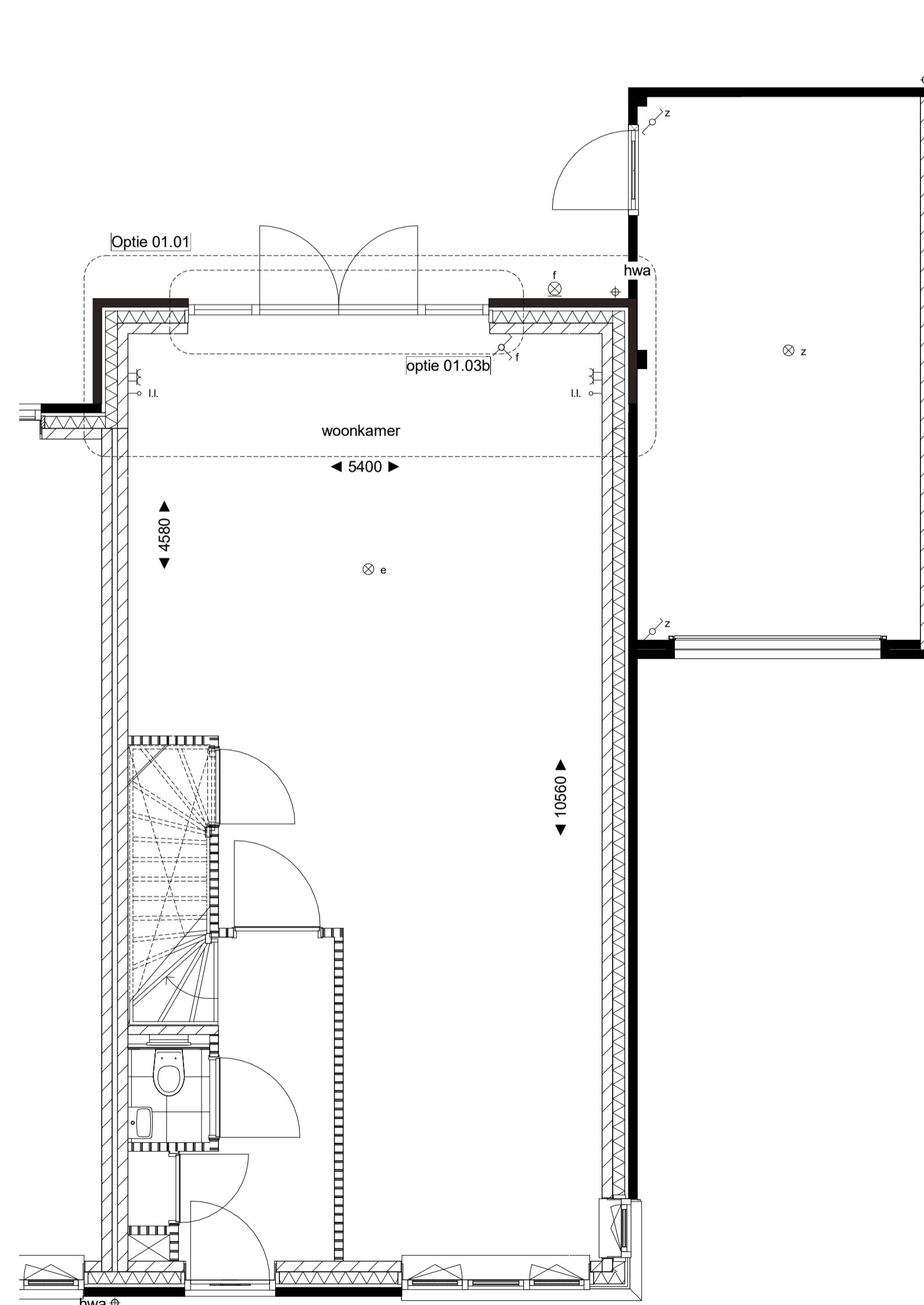
als getekend bwnr: 62
gespiegeld bwnr: -
Voorgevel
1:100



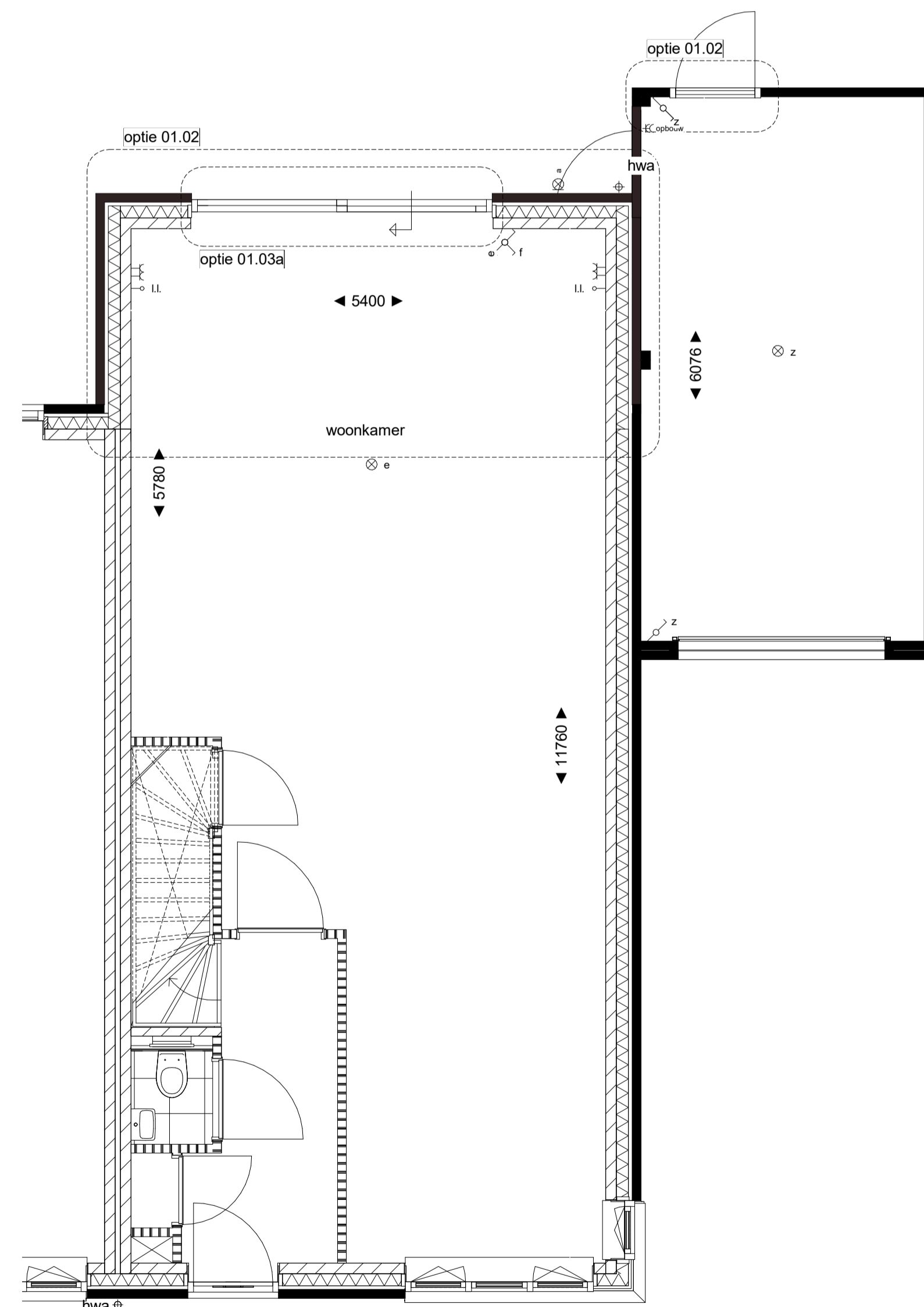
als getekend bwnr: 62
gespiegeld bwnr: -
Achtergevel
1:100



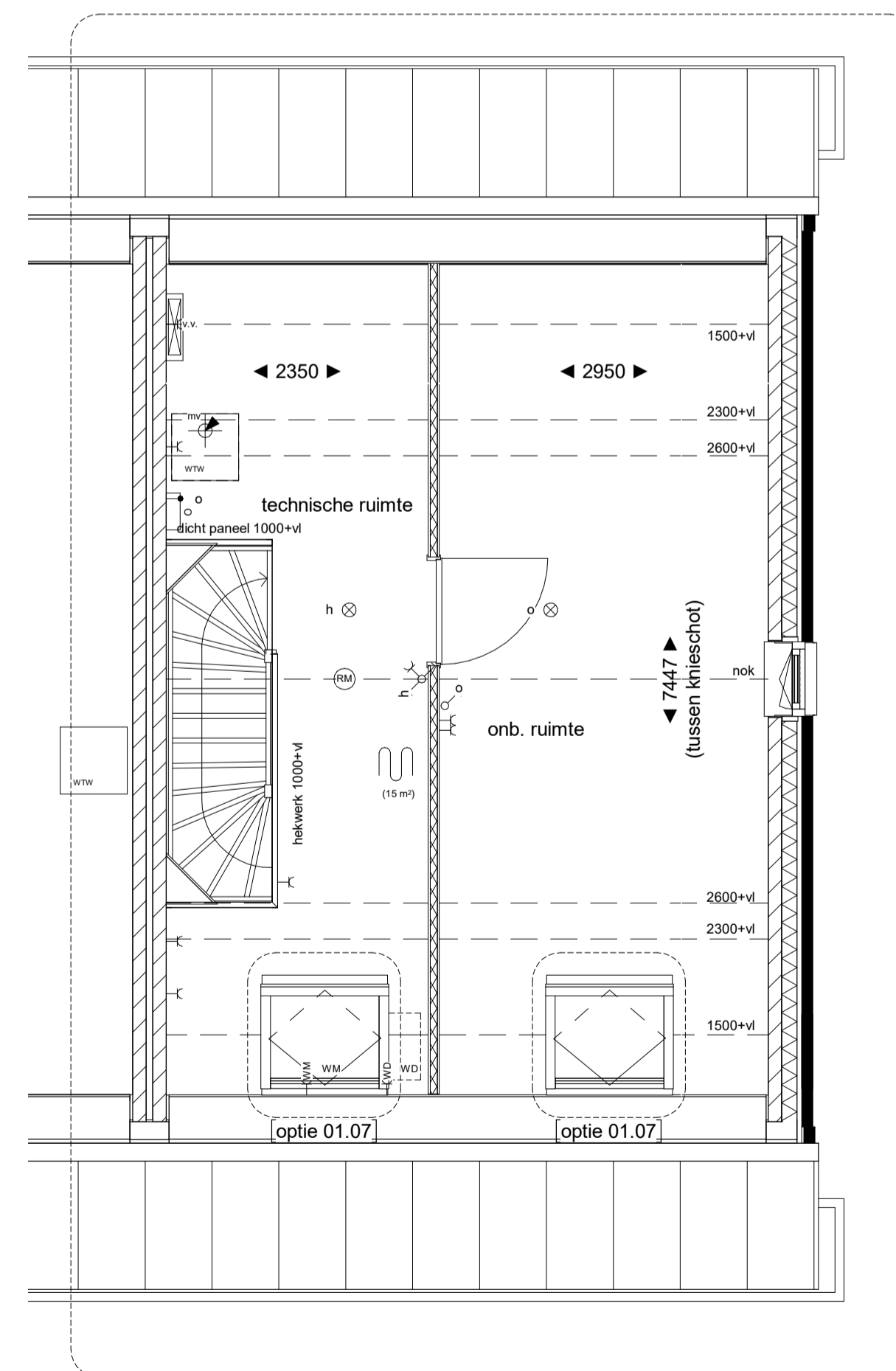
als getekend bwnr: 62
gespiegeld bwnr: -
Achtergevel
1:100



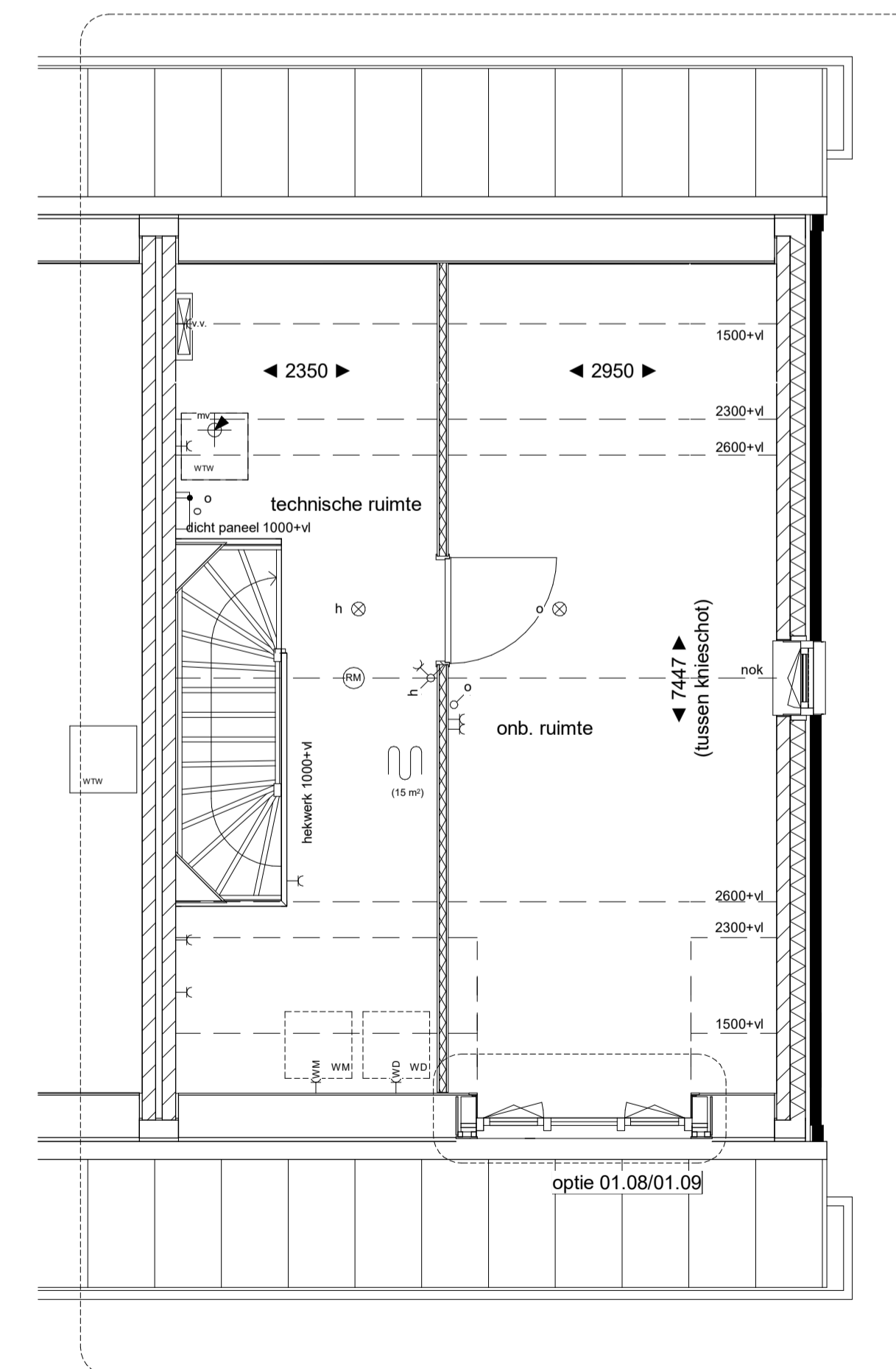
als getekend bwnr: 62
gespiegeld bwnr: -
begane grond
1:50



als getekend bwnr: 62
gespiegeld bwnr: -
begane grond
1:50



als getekend bwnr: 62
gespiegeld bwnr: -
tweede verdieping
1:50



als getekend bwnr: 62
gespiegeld bwnr: -
tweede verdieping
1:50

OPTIES:
Niet alle combinaties van opties zijn mogelijk, zie hiervoor de Kopersopties Boek.

- 01.01 uitbouw 1,2m
- 01.02 uitbouw 2,4m
- 01.02 wipstaal achterdeur
- 01.03 schuifpui
- 01.03 dubbele deur
- 01.04 trapkast
- 01.05 walk-in-closet
- 01.05 zolderinvaling
- 01.07 dakraam
- 01.08 dakkapel 1690mm
- 01.09 dakkapel 2300mm

Optie dakkapel en dakraam is niet bij alle bouwnummers mogelijk.
Nadere afstemming na definitief vaststellen aantal/positie pv-panelen.

NOTITIE:
Voor exacte gewindstijging zie tekening(en).

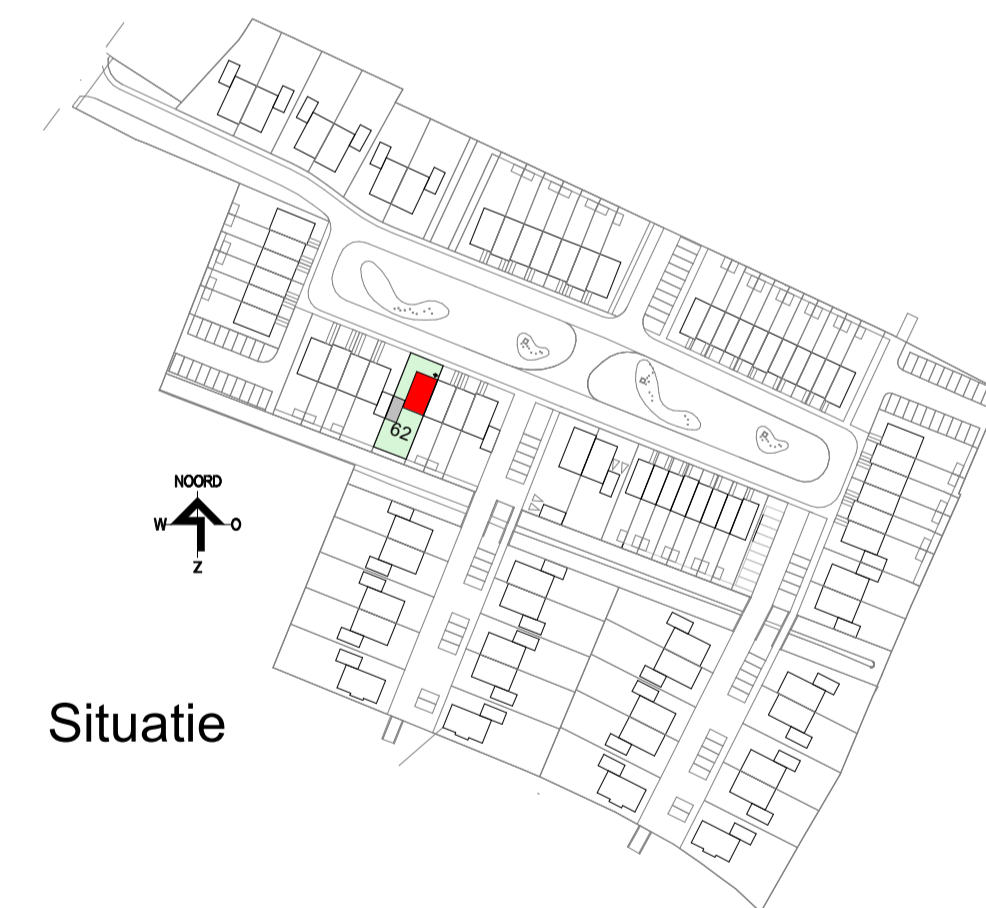
bwnr. 62 VK.24a - bouwnummers 59 t/m 62

RENOVOOI

- C enkele wandcontactdoos geaard
- C dubbele wandcontactdoos geaard
- C spawaterdichte enkele wandcontactdoos
- Cx+ enkele wandcontactdoos t.b.v. stadsverwarming
- Cxv enkele wandcontactdoos t.b.v. vloerverwarming
- Cv enkele polijste schakelaar
- Cv dubbele schakelaar
- Cv wisselschakelaar
- I.L. loze leding onbedraad
- Th thermostaat
- Mv hoofdbediening mechanische ventilatie
- Cco2 bedraad aansluitpunt CO2 sensor
- Nr plafondlichtpunt
- W wandlichtpunt
- W wandlichtpunt inclusief armatuur
- B bedrukker
- S schel
- Rv rookmelder aangesloten op lichtnet
- V verdel. verwarming (indicatief)
- Afm afzuigpunt mv (plafond)
- Afmv afvoerpunt mv (plafond)
- Afmv afzuigpunt mv (wand)
- Afmv afvoerpunt mv (wand)
- Mv MV schakelaar
- Mv opstelplaats mechanische ventilatie unit
- Hwa hemelwater afvoer
- V veiligheidsbeglazing
- Ov bedraad aansluitpunt omvormer
- Ov omvormer pv-panelen (opstelplaats afhankelijk van positie pv-panelen)
- Bv buitenkraan
- E elektrische radiator
- M metselwerk baksteen
- S spouw/isolatie
- K kalkzandsteen
- L lichte scheidingwand 7cm / 10cm
- R regelwerk / metalstud 10cm
- G getimmeerd glas
- Sv stalen binnendeurkozijn v.v. opkluisdeur en bovenkast
- A algemeen: dagmaat 910mm/860mm
- M meterkast: dagmaat 710mm
- I.p.v. toilet en badkamer voorzien van een dorpel
- K knipkluk + matrand (indicatief)
- Rv ruimte v.v. vloerverwarming
- O opstelplaats wasmachine/wasdroger
- Pv PV paneel (indicatief)
- N.o. noodoverstort
- B boiler
- Wp warmtepomp + buffervat
- Wtv gebalanceerd ventilatie unit

TOELICHTING:

- Aan de maatvoering kunnen geen rechten worden ontleend.
- Alle maatvoering betreft circa maatvoering en is aangegeven in millimeter.
- Elektrische aansluitpunten, keukenaanbouw, ventilatiepunten, radiatoren en rookmelders zijn indicatief aangegeven.
- Het is mogelijk dat niet alle symbolen van toepassing zijn op uw woningtype.
- Maatvoering bij schuin dak is tot 100cm/mieschooflijn.
- Hoofdeenheden en positie pv-panelen zijn indicatief en kunnen per bouwvr. verschillen.
- Positie dakdoorvoeren zijn indicatief.



Situatie



opties type D2 - bwn 62
19-2103 Driegaarden - Huissen
Verkooptekening

RL
Designer

schaal: 1:50/1:100
datum: 04-11-2021

tek. nr.: VK.34