



als getekend bwnr: 59  
gespiegeld bwnr: -

Achtergevel  
1:100



als getekend bwnr: 59  
gespiegeld bwnr: -

Achtergevel  
1:100



als getekend bwnr: 59  
gespiegeld bwnr: -

Linker zijgevel  
1:100



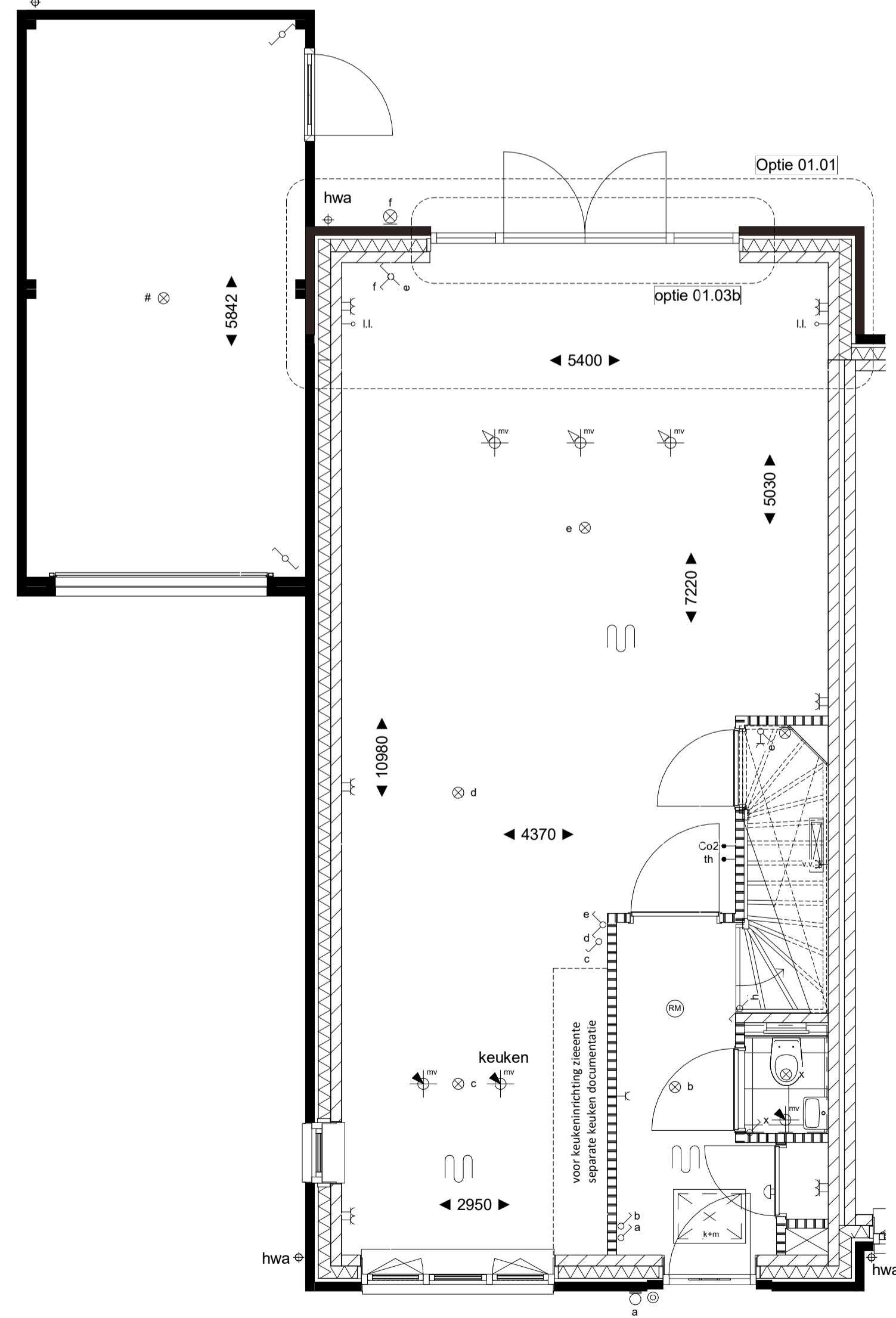
als getekend bwnr: 59  
gespiegeld bwnr: -

Linker zijgevel  
1:100



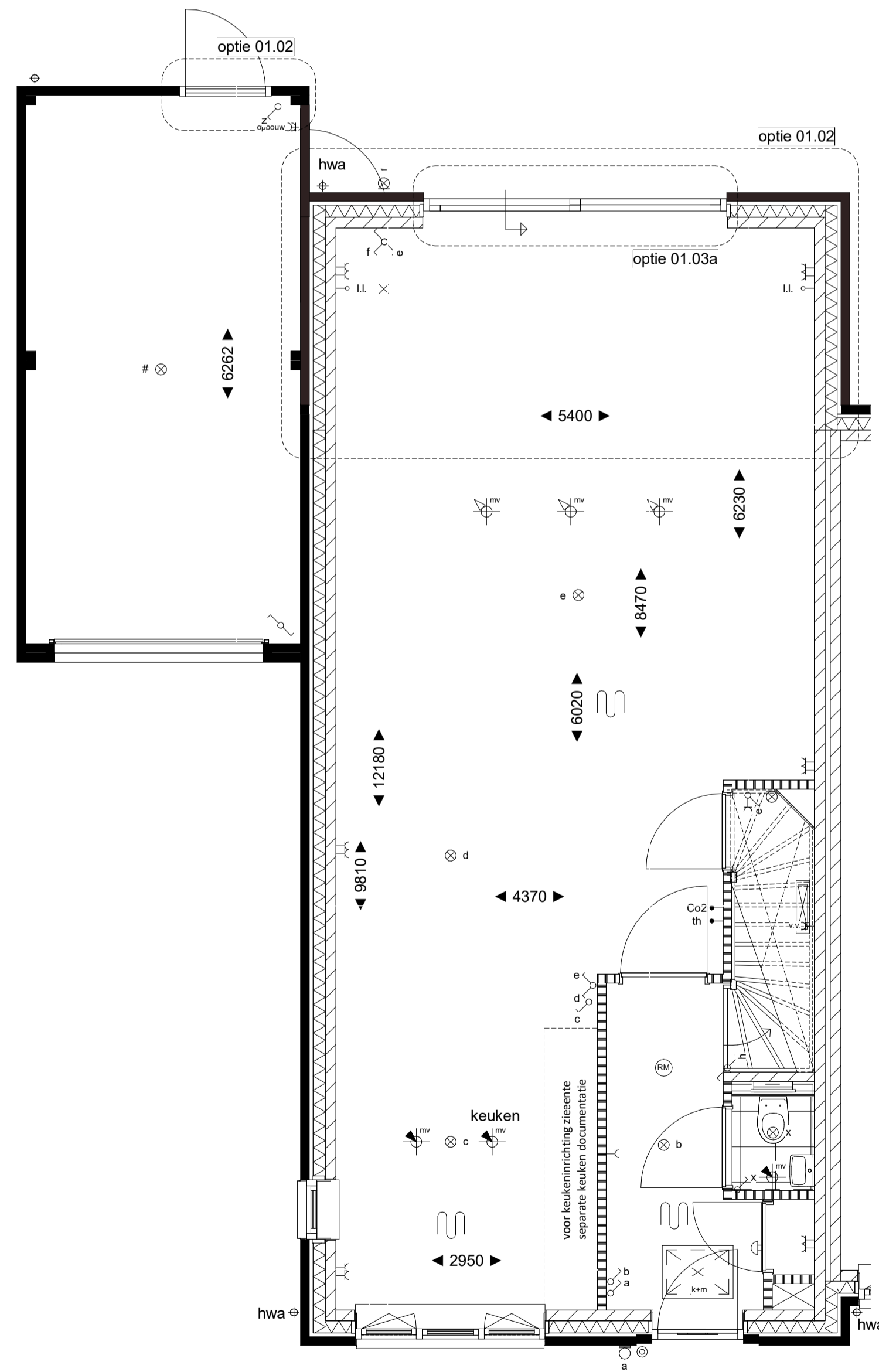
als getekend bwnr: 59  
gespiegeld bwnr: -

Linker zijgevel  
1:100



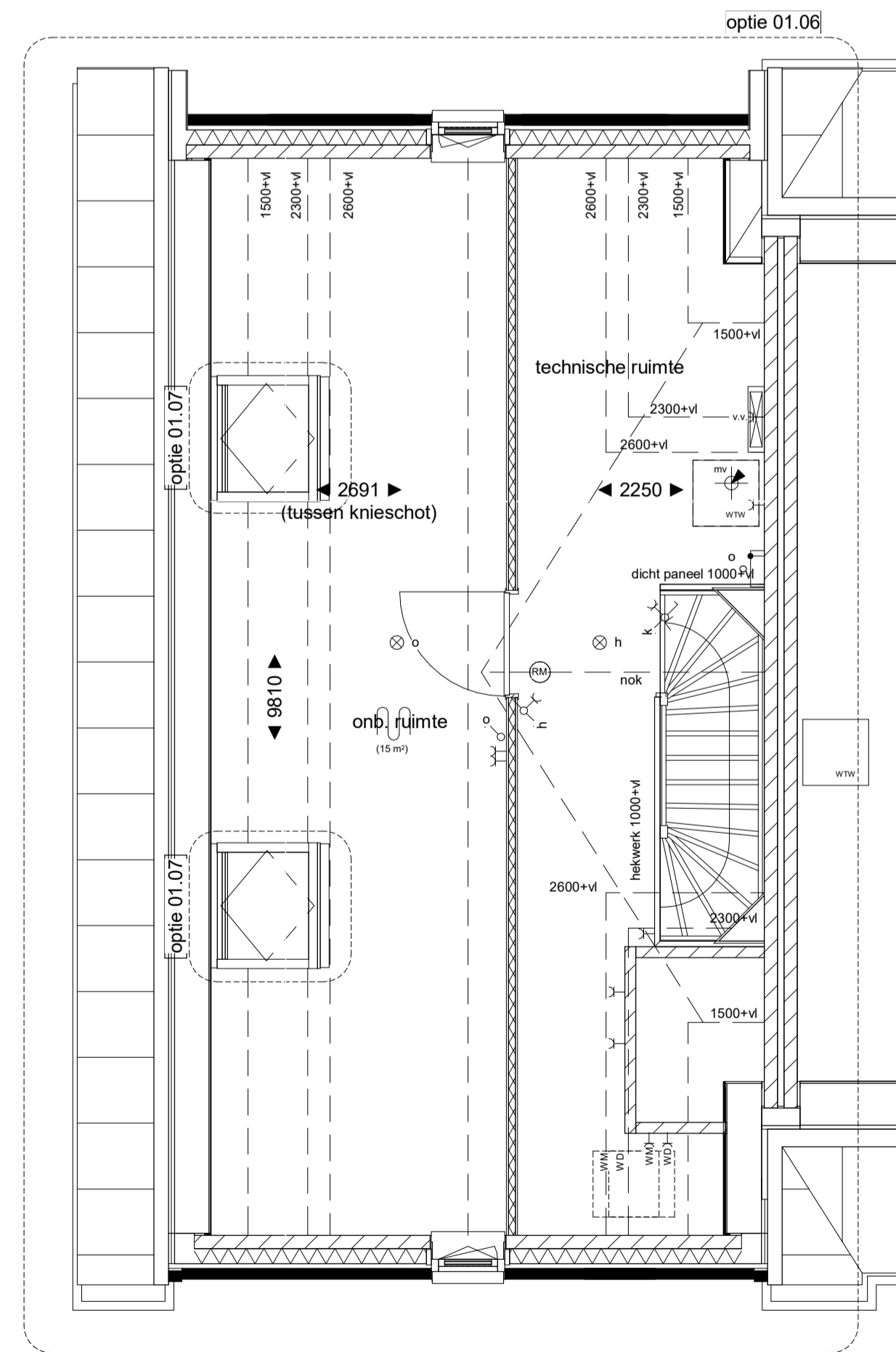
als getekend bwnr: 59  
gespiegeld bwnr: -

begane grond  
1:50



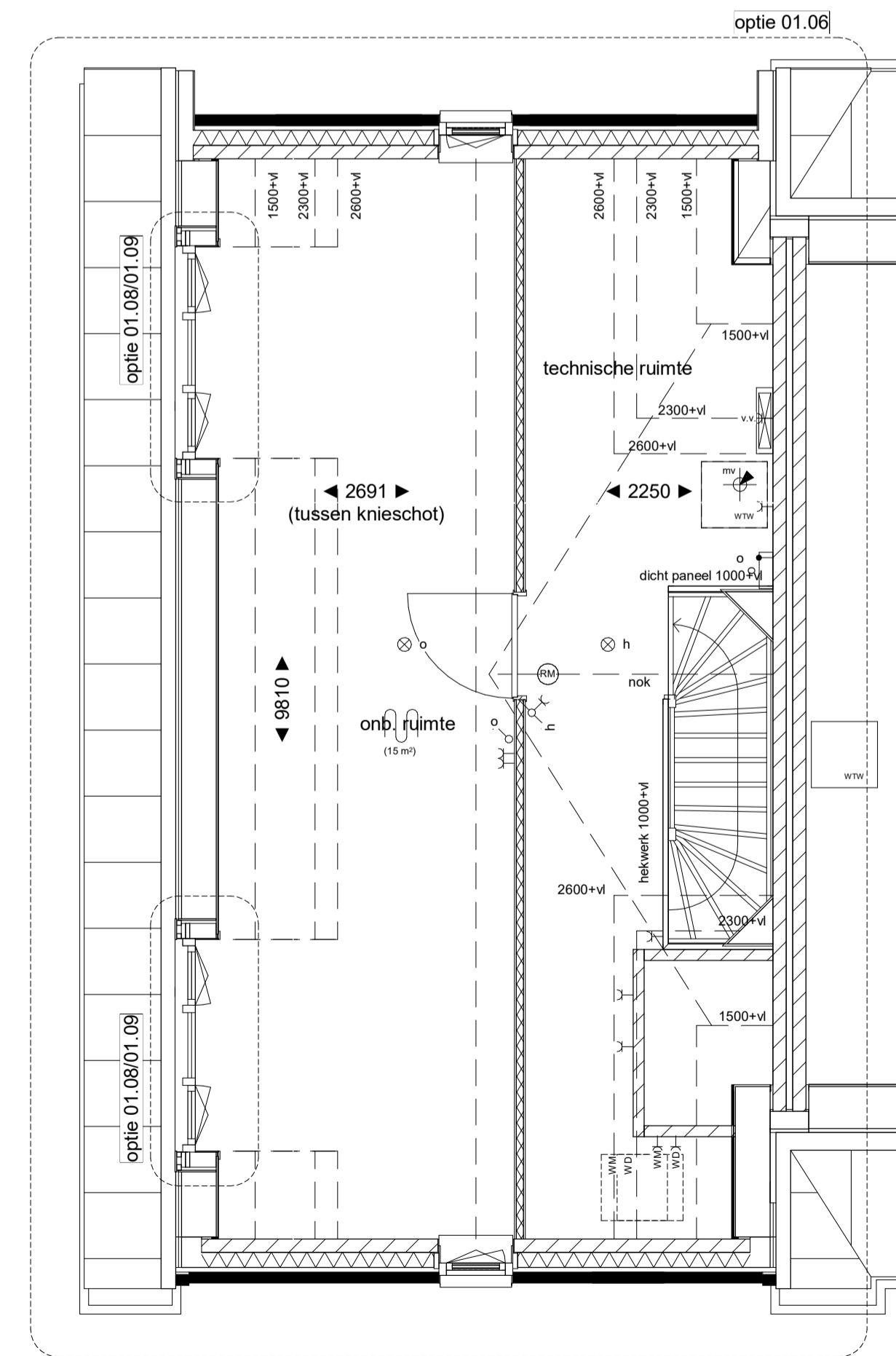
als getekend bwnr: 59  
gespiegeld bwnr: -

begane grond  
1:50



als getekend bwnr: 59  
gespiegeld bwnr: -

tweede verdieping  
1:50



als getekend bwnr: 59  
gespiegeld bwnr: -

tweede verdieping  
1:50

**OPTIES:**  
Niet alle combinaties van opties zijn mogelijk, zie hiervoor de Kopersopties Boek.

- 01.01 uitbouw 1,2m
- 01.02 uitbouw 2,4m
- 01.03 verplaatste achterdeur
- 01.04 schuifp.
- 01.05 dubbele deur
- 01.06 trapkast
- 01.07 walk-in-closet
- 01.08 zolderdeiling
- 01.09 dakraam
- 01.08 dakkapel 1690mm
- 01.09 dakkapel 2300mm

Optie dakkapel en dakraam is niet bij alle bouwnummers mogelijk.  
Nadere afstemming na definitief vaststellen aantal opties pv-panelen.

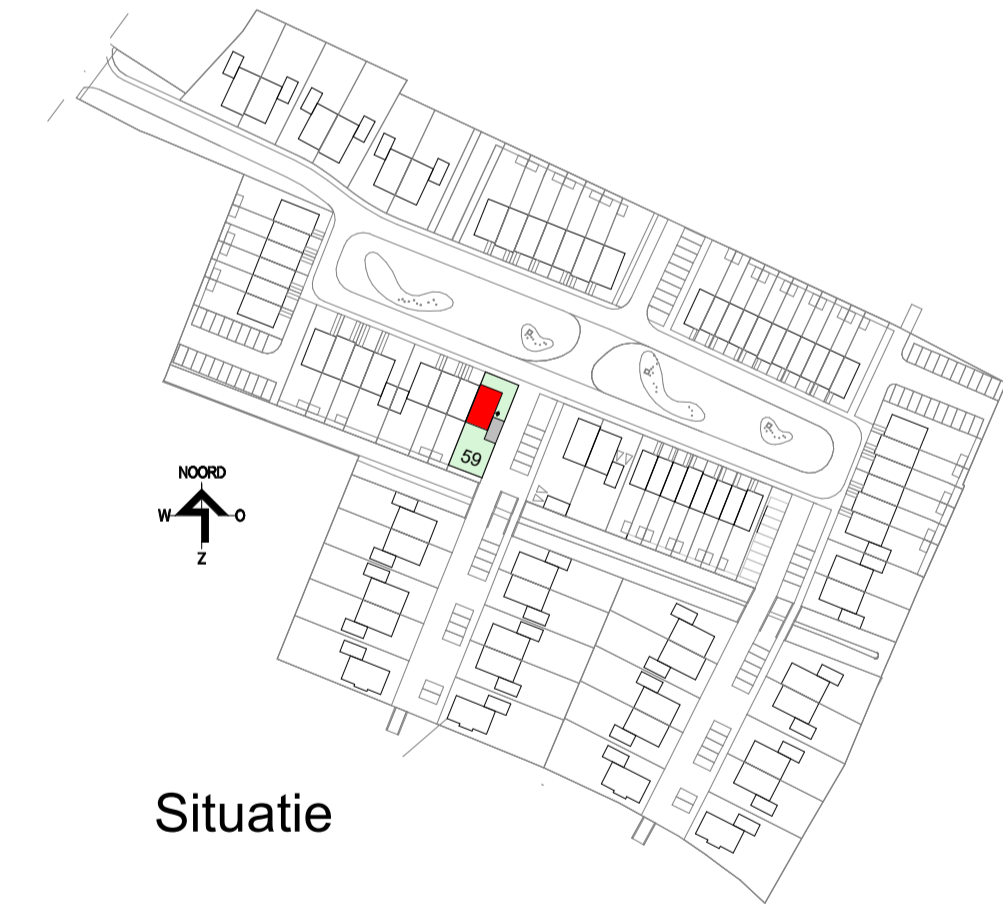
**NOTITIE:**  
Voor exacte verdeelings zie tekening(en).  
bwnr: 59 VK.24 - bouwnummers 59 t/m 62

**RENVOOI**

- C enkele wandcontactdoos geaard
- C dubbele wandcontactdoos geaard
- Cx+ spatwaterdichte enkele wandcontactdoos
- Cx+ enkele wandcontactdoos t.b.v. stadsverwarming
- Cx+ enkele wandcontactdoos t.b.v. vloerverwarming
- w wisselschakelaar
- w dubbele schakelaar
- w wisselschakelaar
- > IL loze leiding onbedraad
- > th thermostaat
- > mv hoofdbediening mechanische ventilatie
- > Cc2 bedraad aansluitpunt CO2 sensor
- > nr plafondlichtpunt
- > w wandlichtpunt
- > w wandlichtpunt inclusief armatuur
- > b bedrukker
- > s schel
- > r rookmelder aangesloten op lichtnet
- > v verdel. verwarming (indicatief)
- > afz. mv (plafond)
- > a. mv (plafond)
- > afz. mv (wand)
- > a. mv (wand)
- > MV schakelaar
- > opst. mv mechanische ventilatie unit
- > hwa hewater afvoer
- > v veiligheidsbeglazing
- > o omvormer
- > o omvormer pv-panelen (opst. mv afhankelijk van positie pv-panelen)
- > b buitenkraan
- > e elektrische radiator
- > m metaalwerk baksteen
- > s spouw/isolatie
- > k kalkzandsteen
- > l lichte scheidingwand 7cm / 10cm
- > r regelwerk / metalstud 10cm
- > g getimmeerd glas
- > s stalen binnenurkozijn v.v. opkleeder en bovenzicht
- > a algemeen: diahmaat 910mm/860mm
- > m matkast: diahmaat 710mm t.p.v. toilet en badkamer voorzien van een dorpel
- > k knuipklak + matrand (indicatief)
- > r ruimte v.v. vloerverwarming
- > opst. mv wasmachine/wasdroger
- > PV PV paneel (indicatief)
- > n.o. noodoverstort
- > b boiler
- > w pomp warmtepomp + buffervat
- > w wtw gebalanceerd ventilatie unit

**TOELICHTING:**

- Aan de maatvoering kunnen geen rechten worden ontleend.
- Alle maatvoering betreft circa maatvoering en is aangegeven in millimeter.
- Elektrische aansluitpunten, keukenuitvoering, ventilatiepunten, radiatoren en rookmelders zijn indicatief aangegeven.
- Niet is mogelijk dat niet alle symbolen van toepassing zijn op uw woningtype.
- Maatvoering bij schuin dak is tot 100cm/kniehooflijn
- Hoofthoeken en positie pv-panelen zijn indicatief en kunnen per bouwjaar verschillen.
- Positie dakdoorvoeren zijn indicatief



Situatie



opties type L - bwn 59  
19-2103 Driegaarden - Huissen  
Verkooptekening

RL  
Designer

schaal: 1:50/1:100  
datum: 04-11-2021

tek. nr.: VK.41