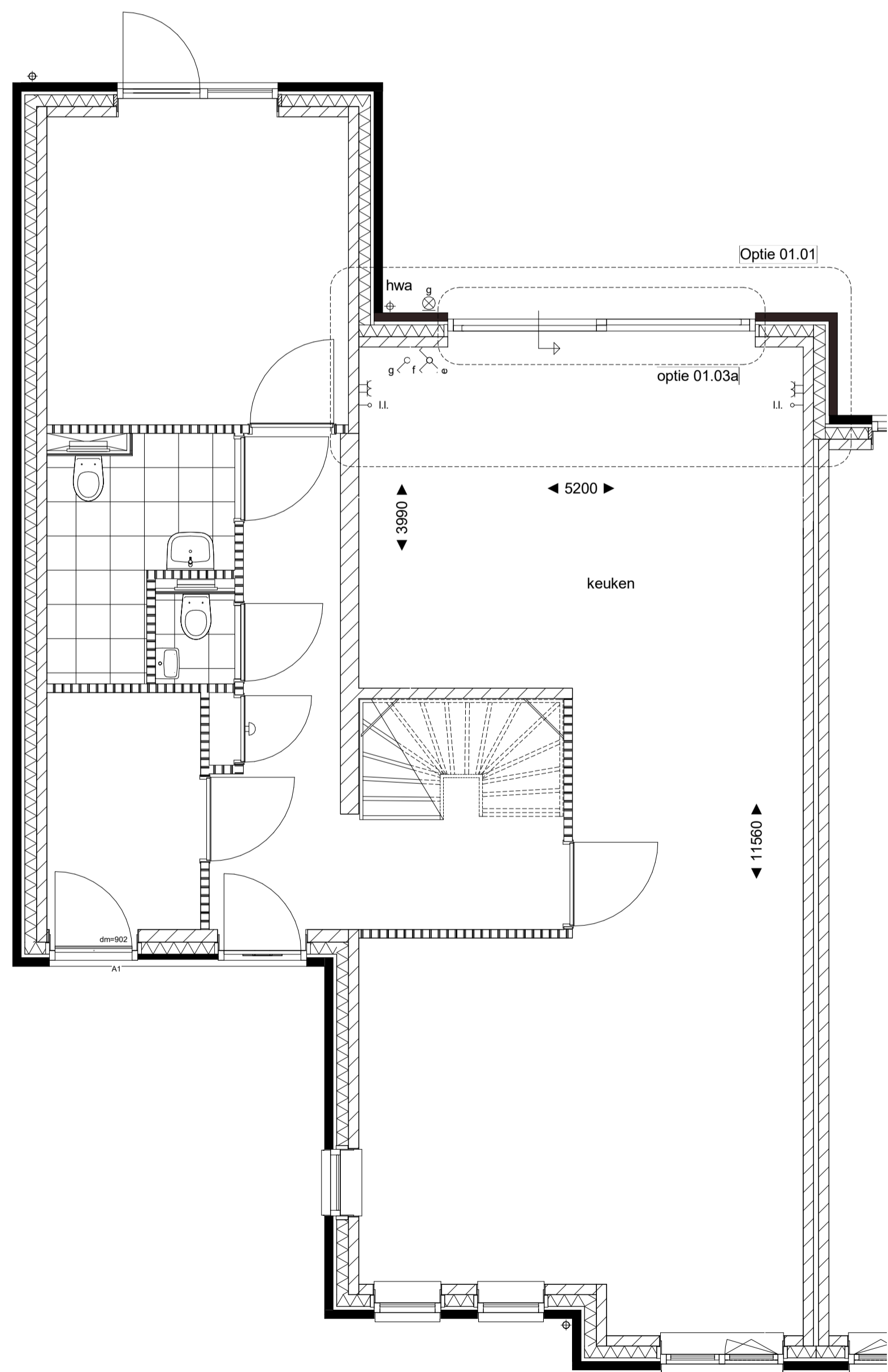


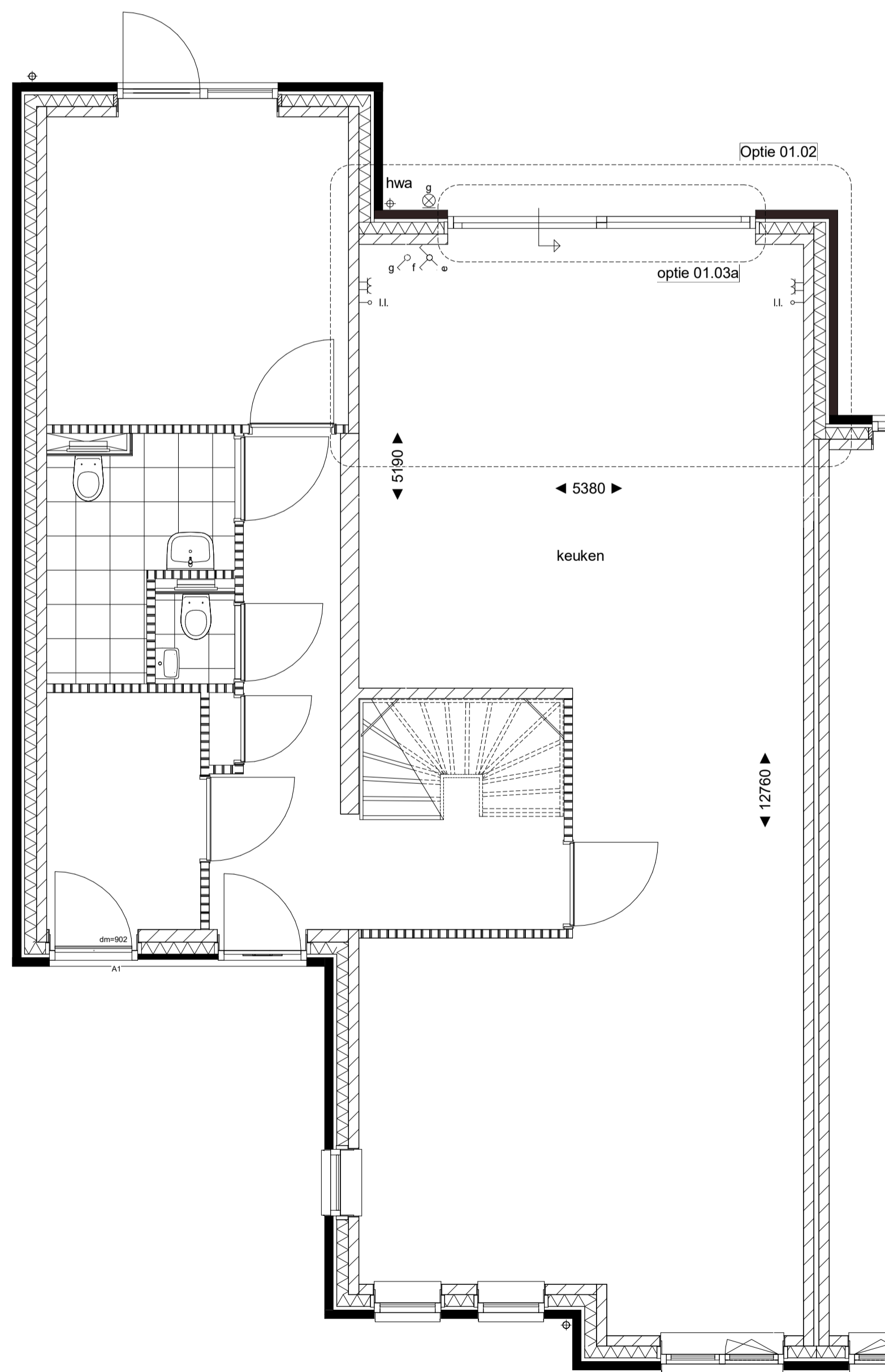
als getekend bwnr: 55 en 57
 gespiegeld bwnr: 56 en 58

Achtergevel



begane grond

als getekend bwnr: 55 en 57
 gespiegeld bwnr: 56 en 58



begane grond

als getekend bwnr: 55 en 57
 gespiegeld bwnr: 56 en 58

OPTIES:

Niet alle combinaties van opties zijn mogelijk, zie hiervoor de Koperopties Boek.

- 01.01 uitbouw 1,2m
- 01.02 uitbouw 2,4m
- 01.02 verplaatsen achterdeur
- 01.03 schuifpui
- 01.03 dubbele deur
- 01.04 trapkast
- 01.05 walk-in-closet
- 01.06 zolderindeling
- 01.07 dakraam
- 01.08 dakkapel 1690mm
- 01.09 dakkapel 2300mm

Optie dakkapel en dakraam is niet bij alle bouwnummers mogelijk.
 Nadere afstemming na definitief vaststellen aantal/positie pv-panelen.

NOTITIE:

Voor exacte gewelindeling zie tekening(en).

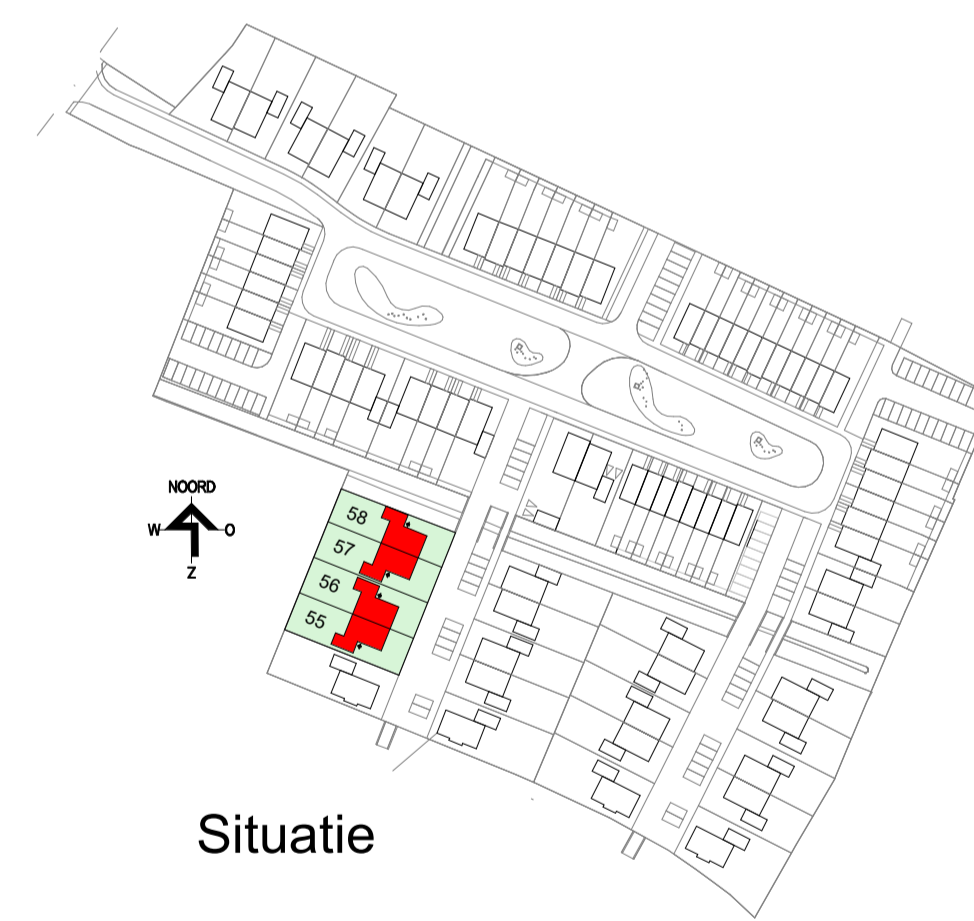
bwnr. 55 en 56 VK.22 - bouwnummers 55 t/m 56
 bwnr. 57 en 58 VK.23 - bouwnummers 57 t/m 58

RENVOOI

- | | | | |
|------|--|--|---|
| -C | enkele wandcontactdoos geaard | | metselwerk baksteen |
| -C | dubbele wandcontactdoos geaard | | (spouw)isolatie |
| -C | spatwaterdichte enkele wandcontactdoos | | kalkzandsteen |
| -C-v | enkele wandcontactdoos l.b.v. stadsverwarming | | lichte scheidingwand 7cm / 10cm |
| -C-v | enkele wandcontactdoos l.b.v. vloerverdeler | | regelwerk / metalstud 10cm |
| -C-v | enkele polige schakelaar | | geëmailleerd glas |
| -C-v | dubbele schakelaar | | |
| -C-v | wisselschakelaar | | |
| -C-v | loze leiding onbedraad | | stalen binnendeurkozijn |
| -C-v | thermostaat | | v.v. opskeldeur en bovenlicht |
| -C-v | hoofdbediening mechanische ventilatie | | algemeen: dagmaat 910mm/860mm |
| -C-v | bedraad aansluitpunt CO2 sensor | | meteskap dagmaat 710mm |
| -C-v | plafondlichtpunt | | t.p.v. toilet en badkamer voorzien van een dorpel |
| -C-v | wandlichtpunt | | kruipluk + matrand (indicatief) |
| -C-v | wandlichtpunt inclusief armatuur | | |
| -C-v | bedrukker | | ruimte v.v. vloerverwarming |
| -C-v | schel | | opsteplaats wasmachine/wasdroger |
| -C-v | rookmelder aangesloten op lichtnet | | |
| -C-v | verdeler verwarming (indicatief) | | |
| -C-v | afzuigpunt mv (plafond) | | |
| -C-v | aanvoerpunt mv (plafond) | | |
| -C-v | afzuigpunt mv (wand) | | |
| -C-v | aanvoerpunt mv (wand) | | |
| -C-v | MV schakelaar | | |
| -C-v | opsteplaats mechanische ventilatie unit | | |
| -C-v | hemelwater afvoer | | |
| -C-v | veiligheidsbeglazing | | |
| -C-v | bedraad aansluitpunt omvormer | | |
| -C-v | omvormer pv-panelen (opsteplaats afhankelijk van positie pv-panelen) | | |
| -C-v | buitenkraan | | |
| -C-v | elektrische radiator | | |
| | | | n.o. noodoverstort |
| | | | boiler |
| | | | warmtepomp + buffervat |
| | | | gebalanceerd ventilatie unit |
| | | | PV PV paneel (indicatief) |

TOELICHTING:

- Aan de maatvoering kunnen geen rechten worden ontleend.
- Alle maatvoering betreft circa maatvoering en is aangegeven in millimeter.
- Elektra aansluitpunten, keukenopstelling, ventilatiepunten, radiatoren en rookmelders zijn indicatief aangegeven.
- Het is mogelijk dat niet alle symbolen van toepassing zijn op uw woningtype.
- Maatvoering bij schuin dak is tot 100cm/schotlijn.
- Hoewelheden en posities pv-panelen zijn indicatief en kunnen per bouwnr. verschillen.
- Positie dakdoorvoeren zijn indicatief.



Situatie



opties type N - bwn 55 t/m 58
 19-2103 Driegaarden - Huissen
 Verkooptekening

Author
 Designer

schaal:
 datum: 04-11-2021

tek. nr.: VK.43