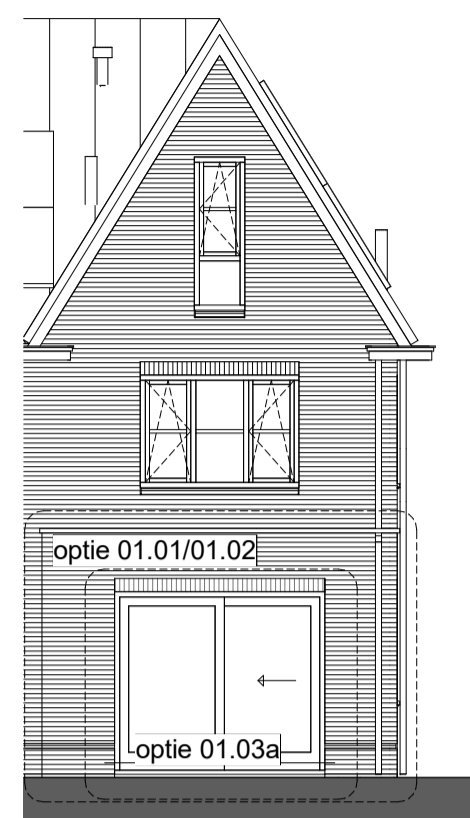




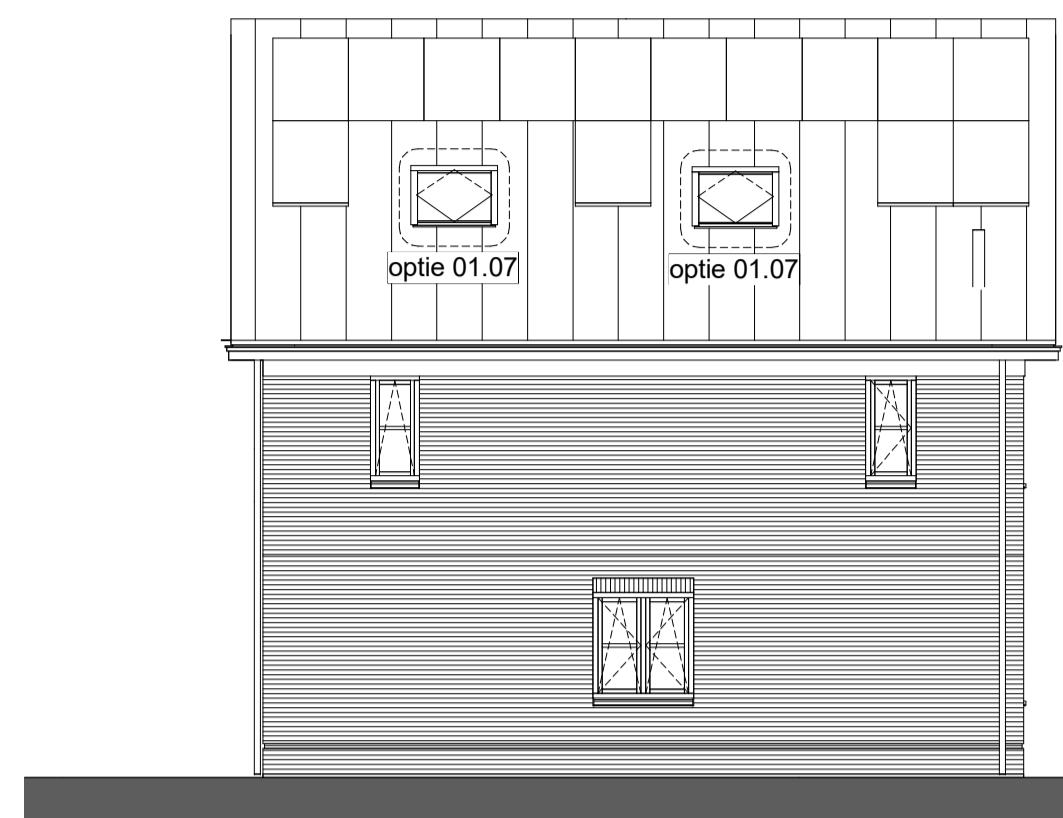
als getekend bwnr: 14, 43  
gespiegeld bwnr: 24

Achtergevel  
1:100



als getekend bwnr: 14, 43  
gespiegeld bwnr: 24

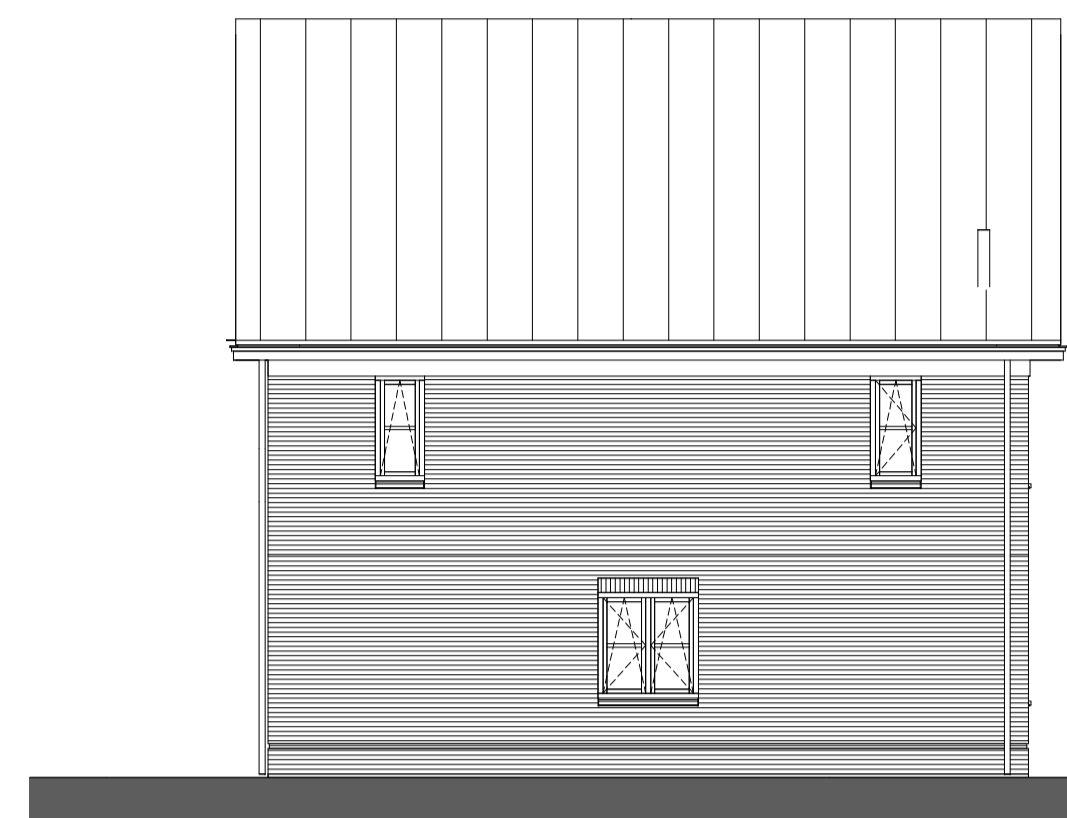
Achtergevel  
1:100



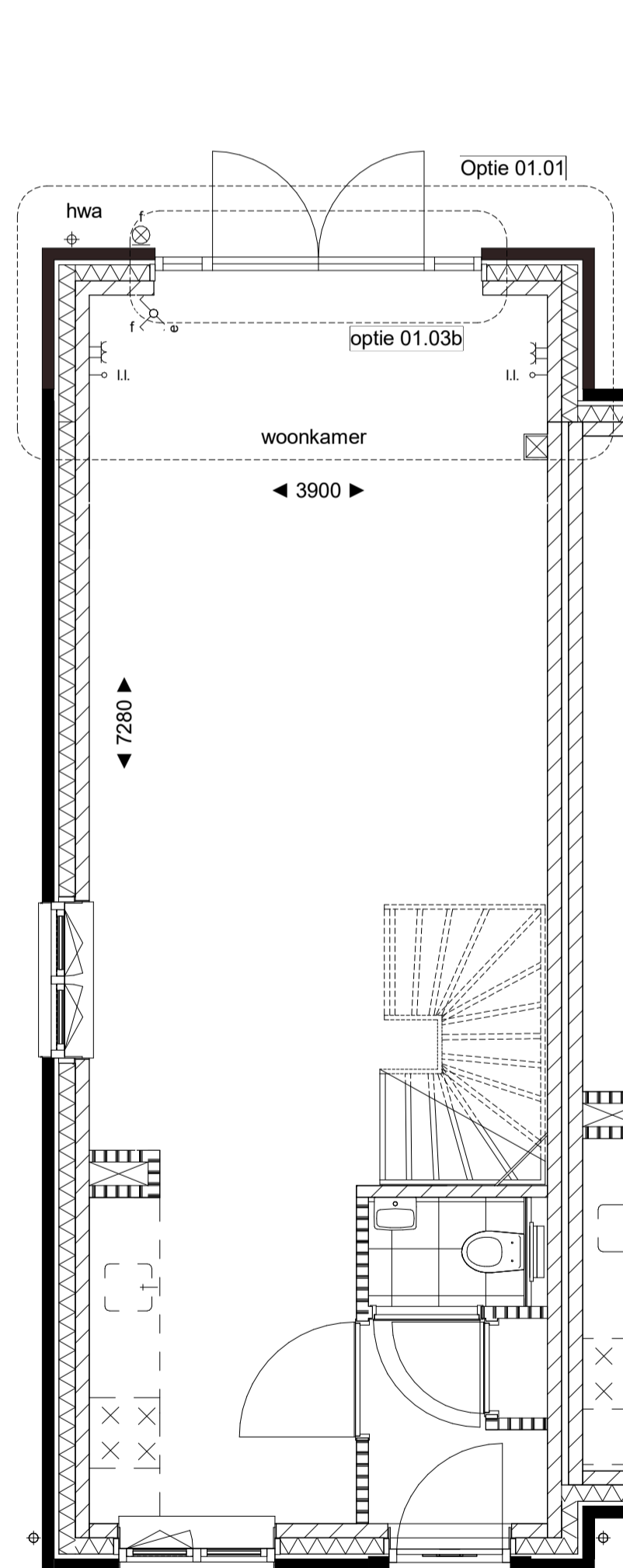
Linker zijgevel  
1:100



Linker zijgevel  
1:100

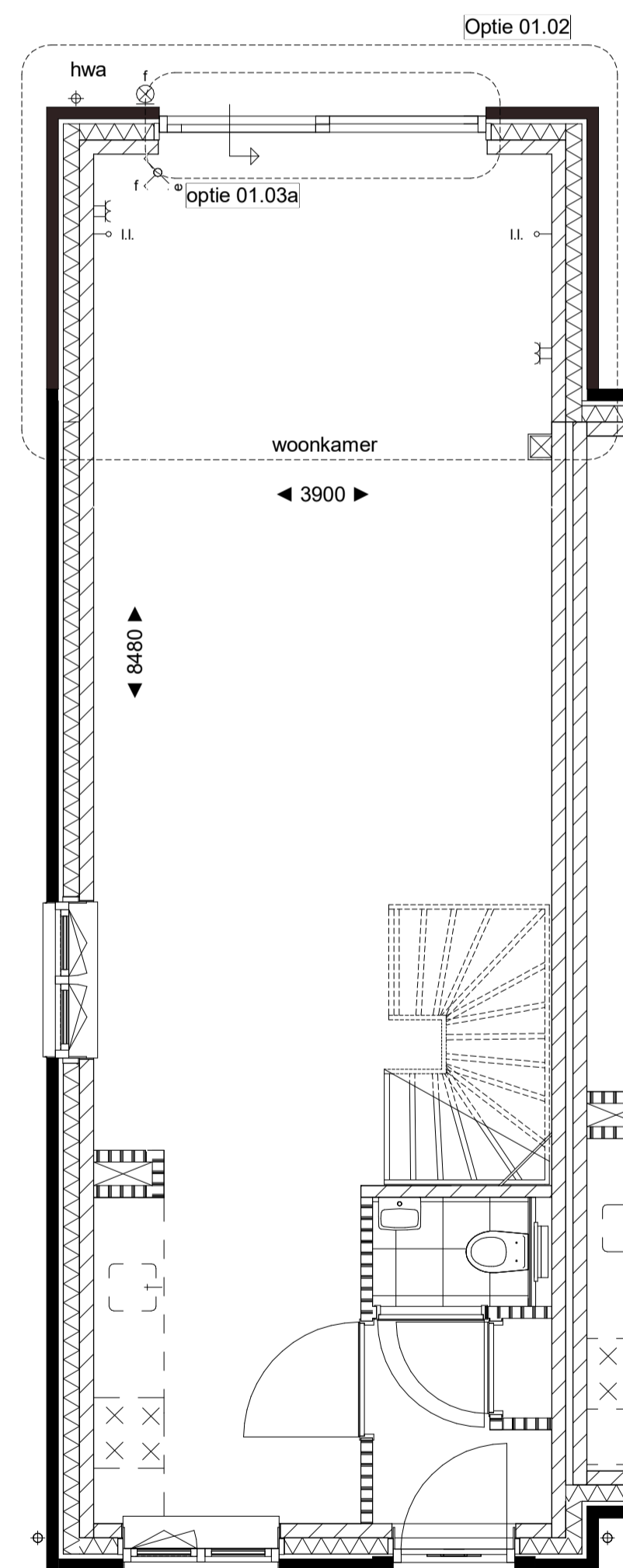


Linker zijgevel  
1:100



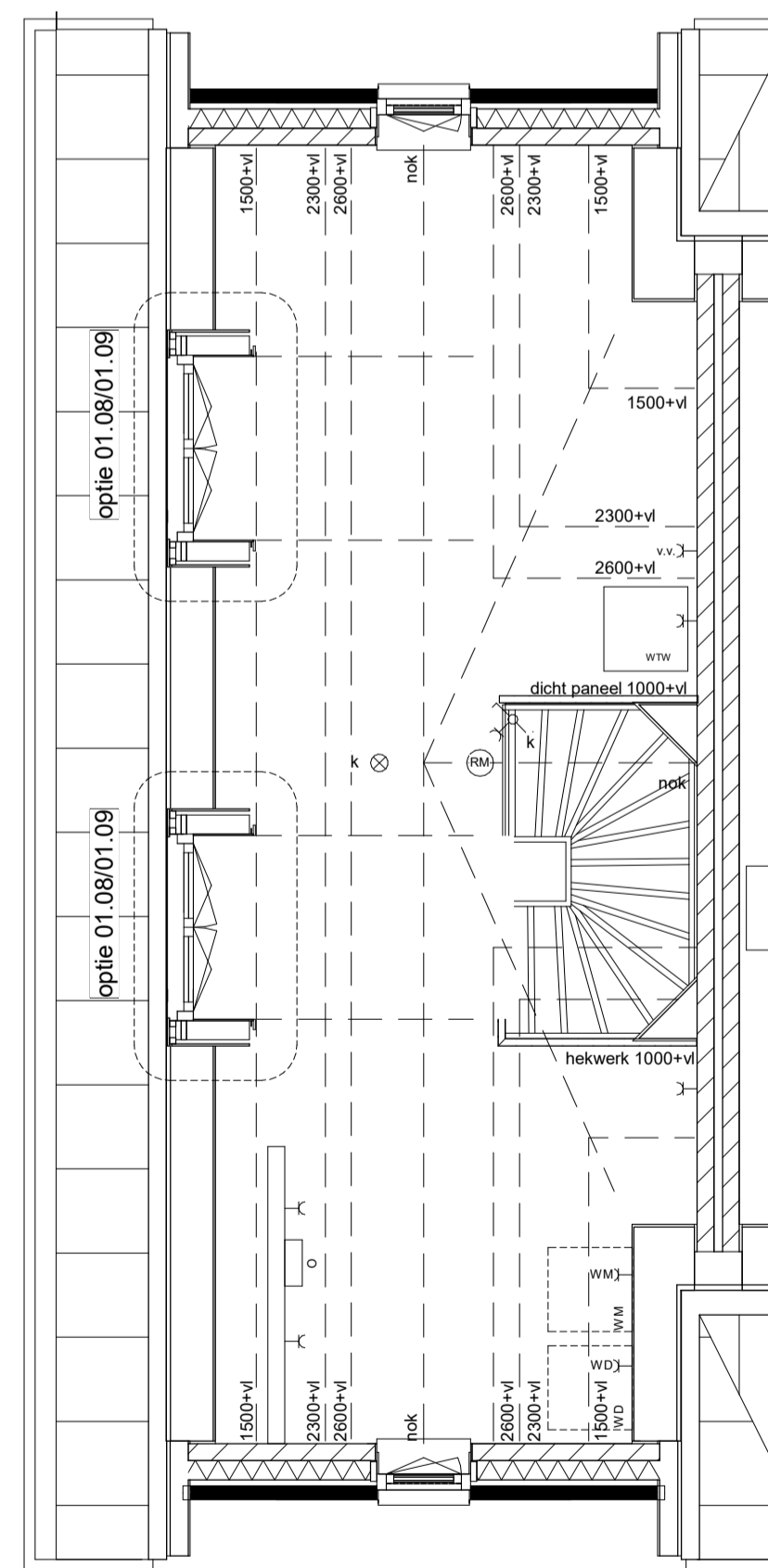
als getekend bwnr: 14, 43  
gespiegeld bwnr: 24

begane grond  
1:50



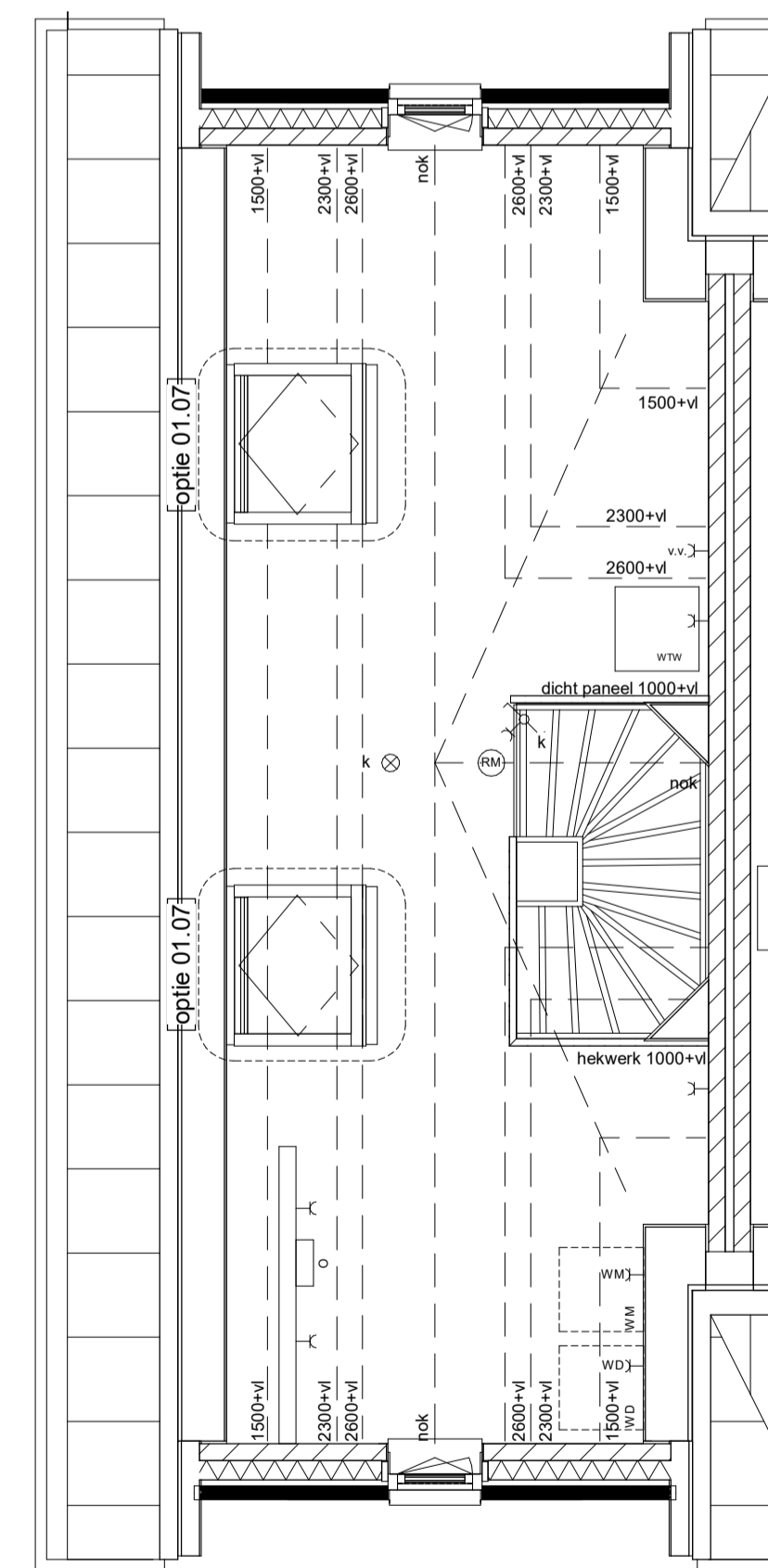
als getekend bwnr: 14, 43  
gespiegeld bwnr: 24

begane grond  
1:50



als getekend bwnr: 14, 43  
gespiegeld bwnr: 24

tweede verdieping  
1:50



als getekend bwnr: 14, 43  
gespiegeld bwnr: 24

tweede verdieping  
1:50

**OPTIES:**  
Niet alle combinaties van opties zijn mogelijk, zie hiervoor de Kopersopties Boek.

- 01.01 uitbouw 1,2m
- 01.02 uitbouw 2,4m
- 01.02 verplaatst achterdeur
- 01.03 schuifpui
- 01.03 dubbele deur
- 01.04 trapkast
- 01.05 walk-in-closet
- 01.06 zolderindeling
- 01.07 dakraam
- 01.08 dakkapel 1600mm
- 01.09 dakkapel 2300mm

Optie dakkapel en dakraam is niet bij alle bouwnummers mogelijk.  
Nadere afstemming na definitief vaststellen aantal/positie pv-panelen.

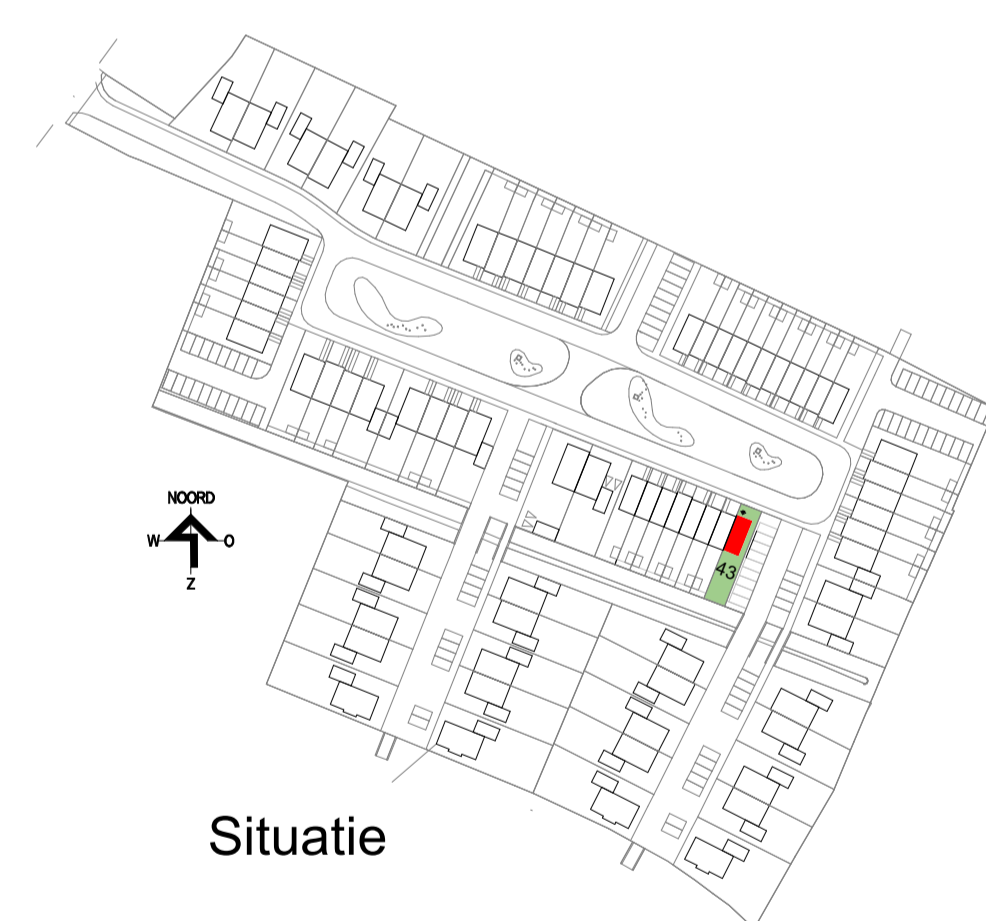
**NOTITIE:**  
Voor exacte gevindeling zie tekening(en).

bwnr. 43 VK.16 - bouwnummers 43 t/m 46

**RENVOOI**

- < enkele wandcontactdoos geard
  - < dubbele wandcontactdoos geard
  - < spatwaterdichte enkele wandcontactdoos
  - < v.v. enkele wandcontactdoos t.b.v. stadsverwarming
  - < v.v. enkele wandcontactdoos t.b.v. vloerverwarming
  - < v.v. enkelpolige schakelaar
  - < v.v. dubbele schakelaar
  - < v.v. wiselschakelaar
  - < l.l. loze leiding onbedraad
  - < th thermostaat
  - < mv hoofdbediening mechanische ventilatie
  - < Co2 bedraad aansluitpunt CO2 sensor
  - < nr plafondlichtpunt
  - < rv wandlichtpunt
  - < wandlichtpunt inclusief armatuur
  - < bedrucker
  - < schel
  - < rookmelder aangesloten op lichtnet
  - < verdeler verwarming (indicatief)
  - < afzuigpunt mv (plafond)
  - < mv aanvoerpunt mv (plafond)
  - < mv afzuigpunt mv (wand)
  - < mv aanvoerpunt mv (wand)
  - < mv MV schakelaar
  - < mv opstelplaats mechanische ventilatie unit
  - < hwa hemelwater afvoer
  - < v.v. veiligheidsbeglazing
  - < o bedraad aansluitpunt omvormer
  - < omvormer pv-panelen (opstelplaats afhankelijk van positie pv-panelen)
  - < buitenkraan
  - < e.r. elektrische radiator
- < metselwerk baksteen
  - < (spouw)isolatie
  - < kalkzandsteen
  - < lichte scheidingwand 7cm / 10cm
  - < regelwerk / metalstud 10cm
  - < geïmalleerd glas
  - < stalen binnendeurkozijn v.v. opdeur en bovenlicht
  - < algemeen: dagmaat 910mm/860mm
  - < metrekast: dagmaat 710mm
  - < t.p.v. toilet en badkamer voorzien van een dorpel
  - < k+m kruipruik + matrand (indicatief)
  - < ruimte v.v. vloerverwarming
  - < opstelplaats wasmachine/wasdroger
  - < PV PV paneel (indicatief)
  - < n.o. noodoverstort
  - < b boiler
  - < wp warmtepomp + buffervat
  - < wtv gebalanceerd ventilatie unit

**TOELICHTING:**  
- Aan de maatvoering kunnen geen rechten worden ontleend.  
- Alle maatvoering betreft circa maatvoering en is aangegeven in millimeter.  
- Elektrische aansluitpunten, keukenopstelling, ventilatiepunten, radiatoren en rookmelders zijn indicatief aangegeven.  
- Het is mogelijk dat niet alle symbolen van toepassing zijn op uw woningtype.  
- Maatvoering bij schuin dak is tot 100cm/maatschotlijn.  
- Hoewelheden en posities pv-panelen zijn indicatief en kunnen per bouwvr. verschillen.  
- Positie dakdoonvoeren zijn indicatief



**opties type G bwn 14, 24, 43**

19-2103 Driegaarden - Huissen  
Verkooptekening

Author  
Designer

schaal:  
datum: 04-11-2021

tek. nr.: VK.44