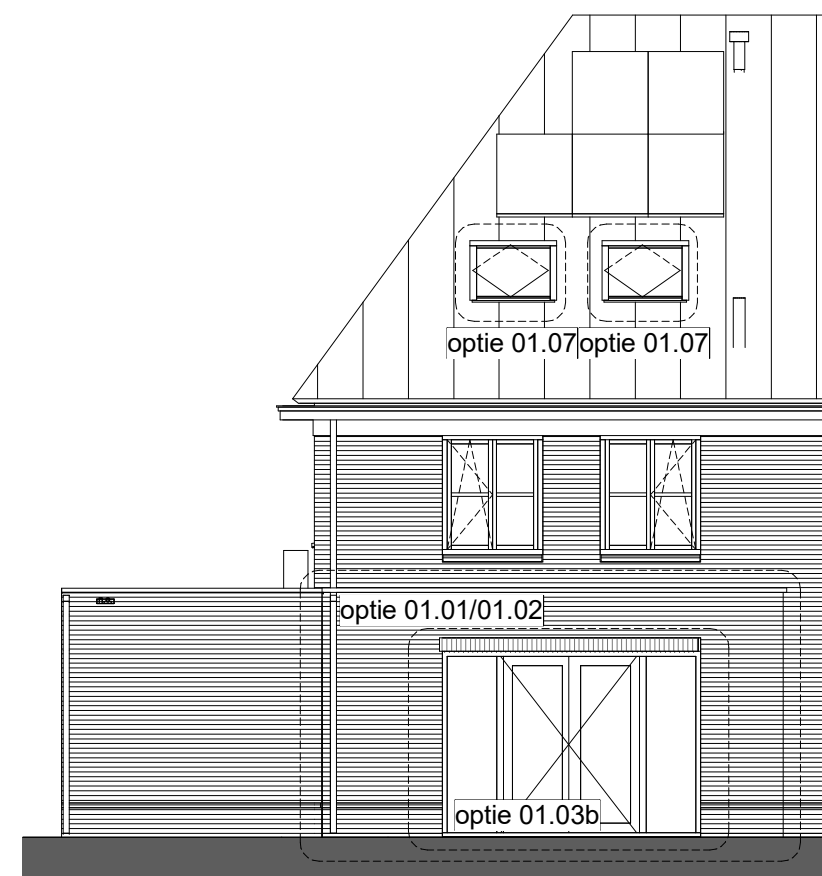


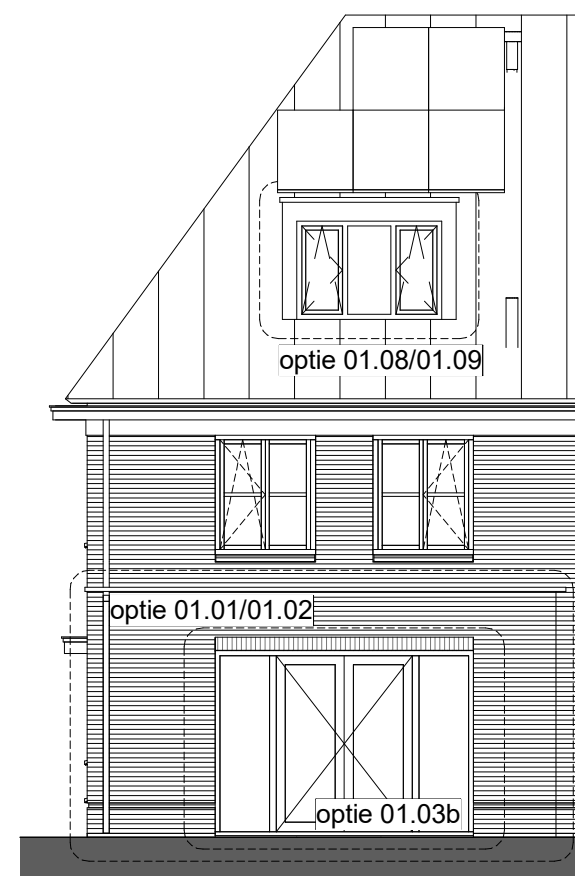
als getekend bwnr: 13 en 66
gespiegeld bwnr: 07 en 25

Voorgevel
1:100



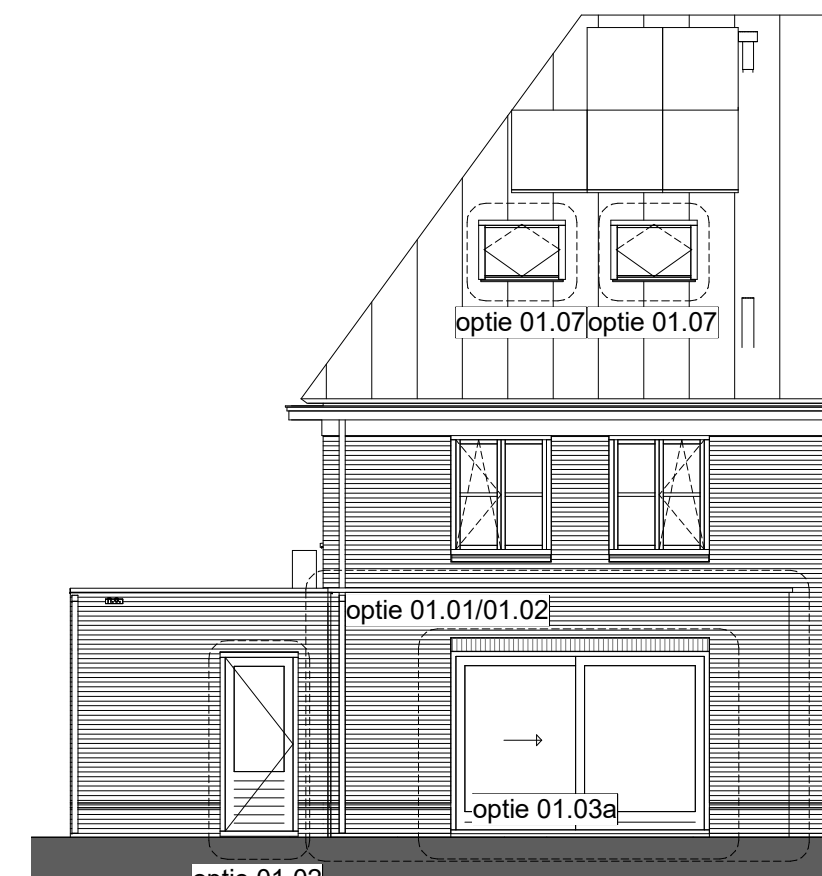
als getekend bwnr: 30
gespiegeld bwnr:

Achtergevel
1:100



als getekend bwnr: 13 en 66
gespiegeld bwnr: 07 en 25

Achtergevel
1:100



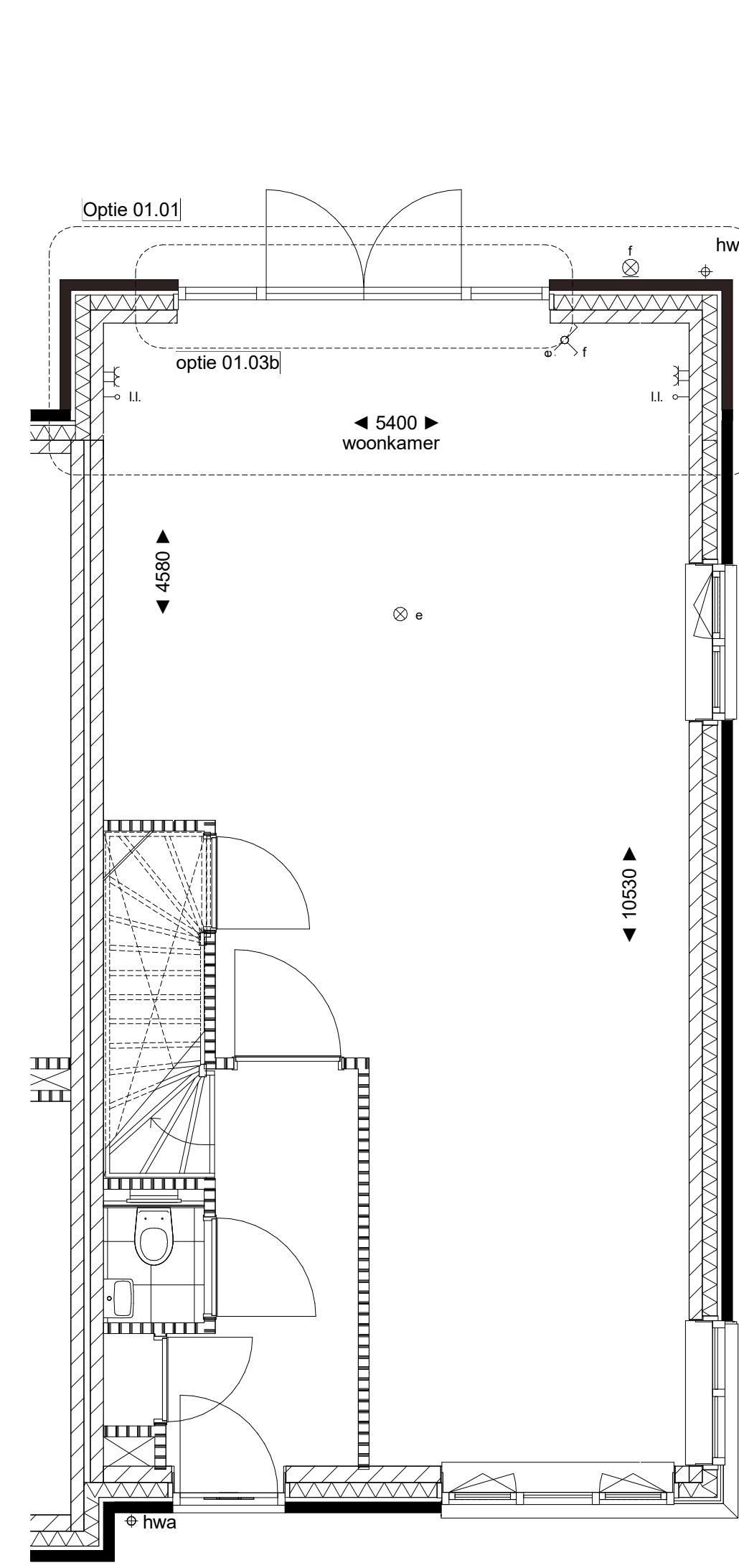
als getekend bwnr: 30
gespiegeld bwnr:

Achtergevel
1:100



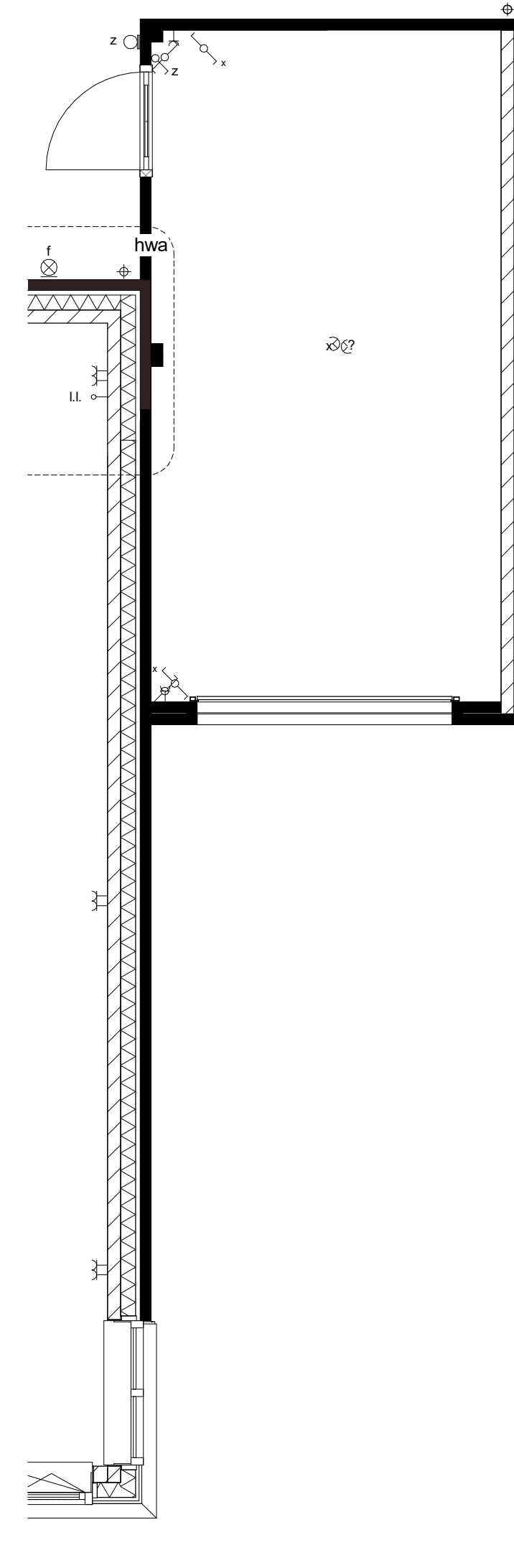
als getekend bwnr: 13 en 66
gespiegeld bwnr: 07 en 25

Achtergevel
1:100



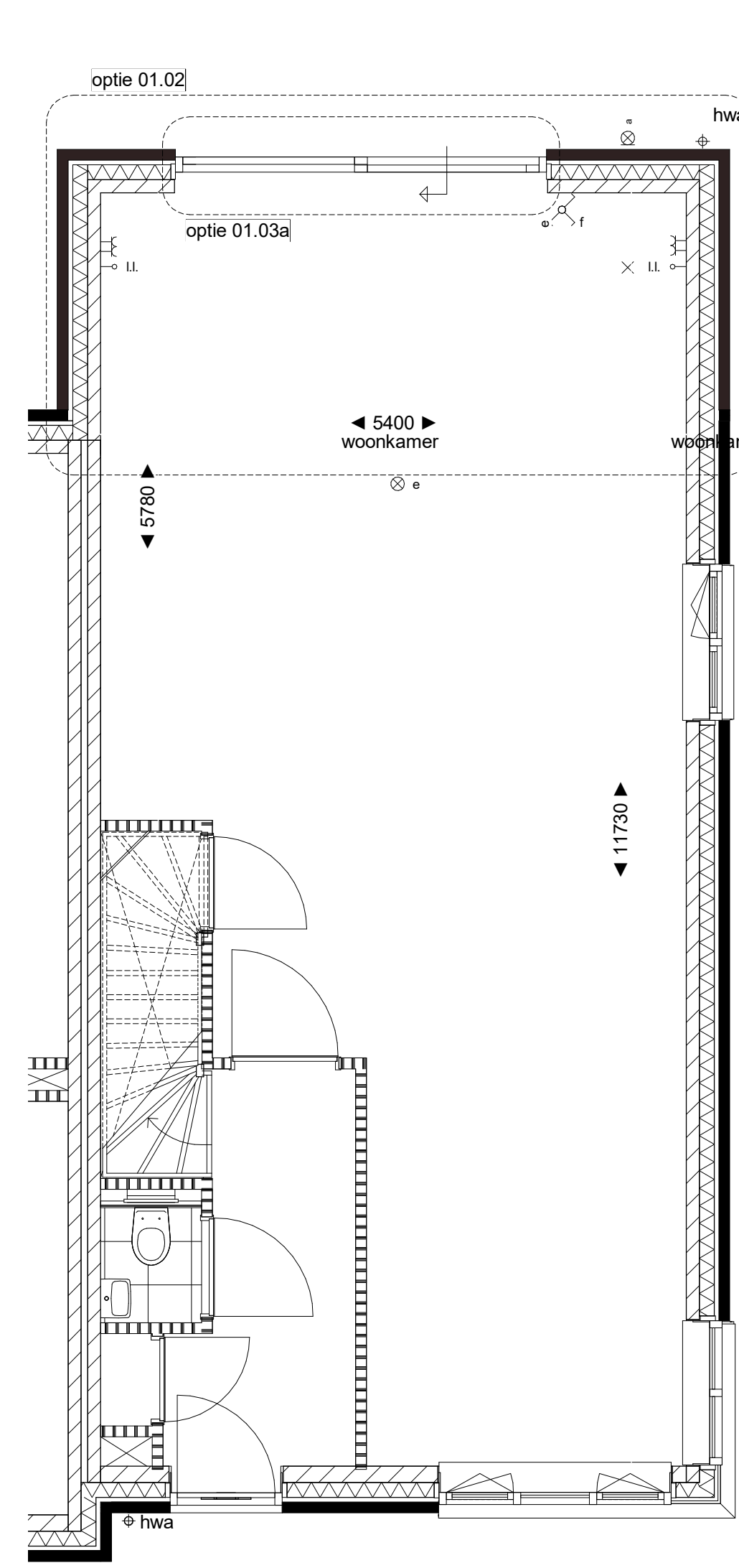
als getekend bwnr: 13 en 66
gespiegeld bwnr: 07 en 25

begane grond
1:50



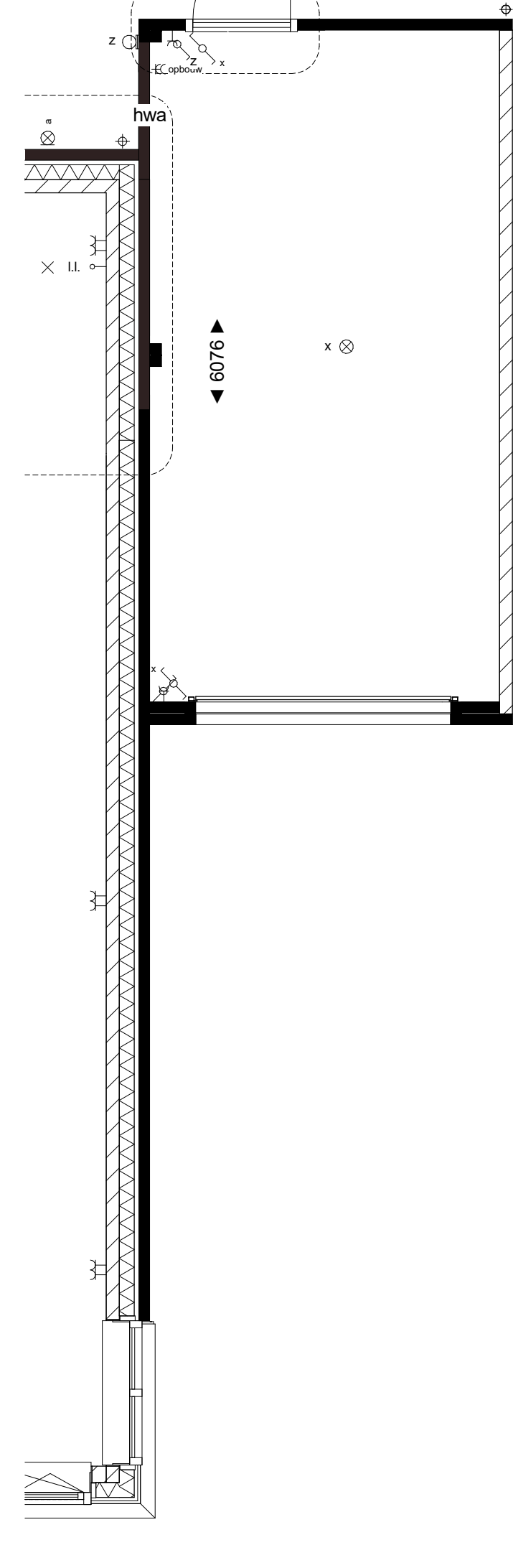
als getekend bwnr: 30
gespiegeld bwnr:

begane grond
1:50



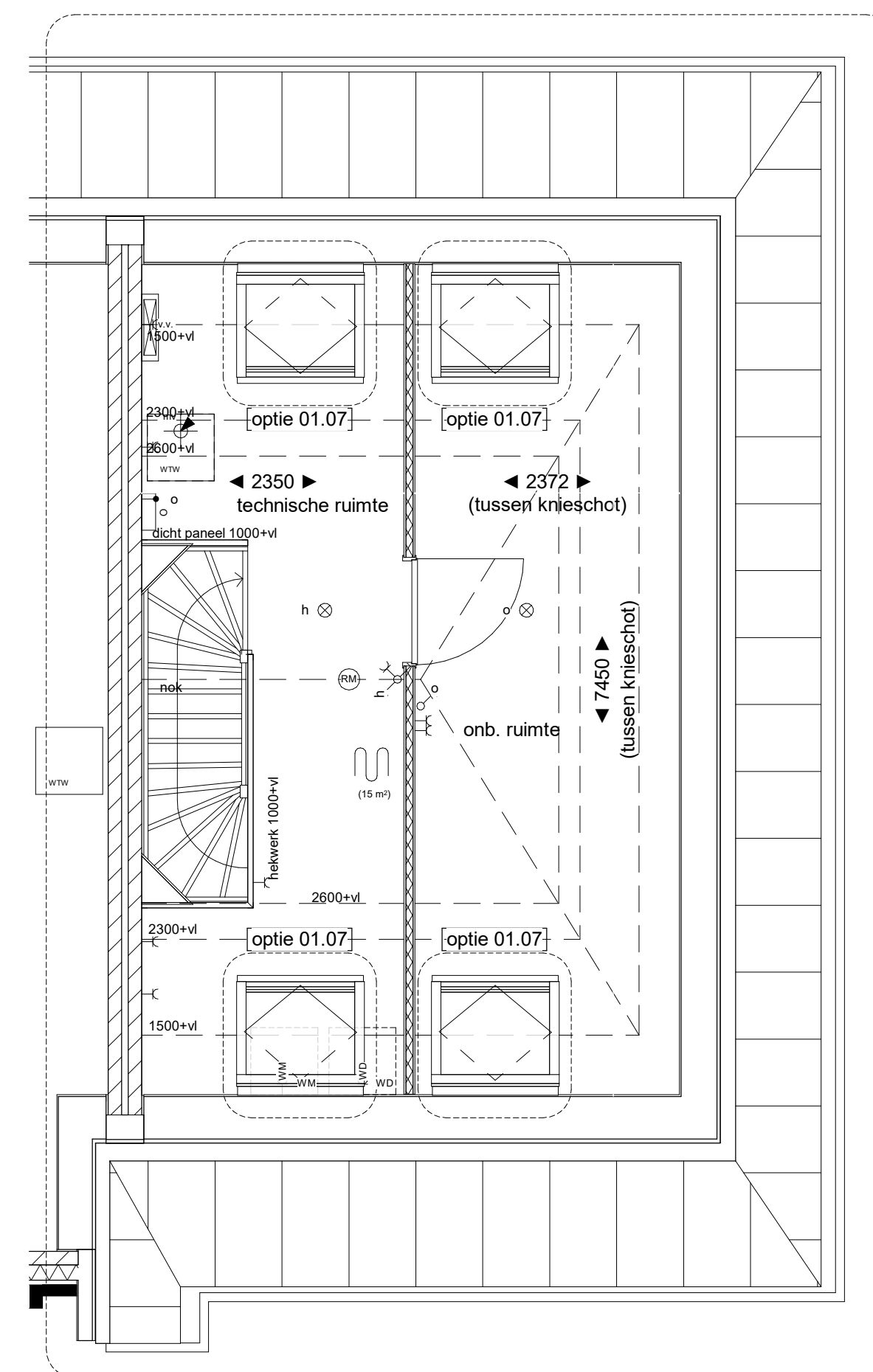
als getekend bwnr: 13 en 66
gespiegeld bwnr: 07 en 25

begane grond
1:50



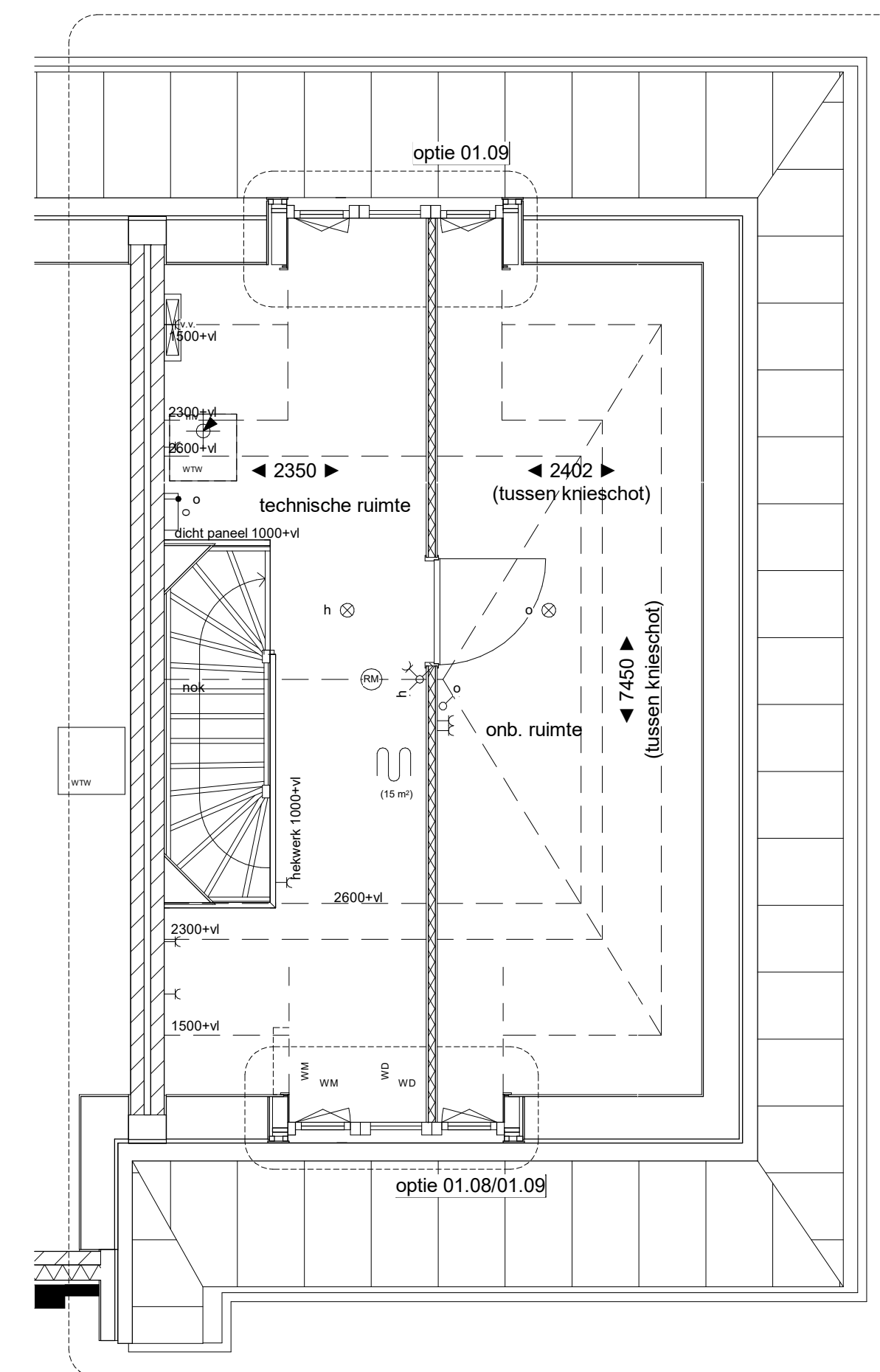
als getekend bwnr: 30
gespiegeld bwnr:

begane grond
1:50



als getekend bwnr: 07, 25
gespiegeld bwnr: 13, 30, 66

tweede verdieping
1:50



als getekend bwnr: 07, 25
gespiegeld bwnr: 13, 30, 66

tweede verdieping
1:50

OPTIES:

Niet alle combinaties van opties zijn mogelijk, zie hiervoor de Kopersopties Boek.

- 01.01 uitbouw 1.2m
- 01.02 uitbouw 2.4m
- 01.02 verplaatsen achterdeur
- 01.03 achtertuin
- 01.03 dubbele deur
- 01.04 trapkast
- 01.05 wijk-in-closet
- 01.06 zoldertenting
- 01.07 dakraam
- 01.08 dakkapel 1500mm
- 01.09 dakkapel 2300mm

Optie dakkapel en dakraam is niet bij alle bouwnummers mogelijk.
Nadere afstemming na definitief vaststellen aantal posities pv-panelen.

NOTITIE:

Voor exacte verdeelwijzing zie tekening(en):

- bwnr 07 en 13 VK.04 - bouwnummers 07 t/m 13
- bwnr 25 en 30 VK.05 - bouwnummers 25 t/m 30
- bwnr 63 en 66 VK.25 - bouwnummers 63 t/m 66

- Optie 01.07, dakraam voorzijde, niet mogelijk bij bouwnummer:
- Optie 01.08, dakkapel voorzijde, niet mogelijk bij bouwnummer:
- Optie 01.07, dakraam achterzijde, niet mogelijk bij bouwnummer:
- Optie 01.09, dakkapel achterzijde, niet mogelijk bij bouwnummer:

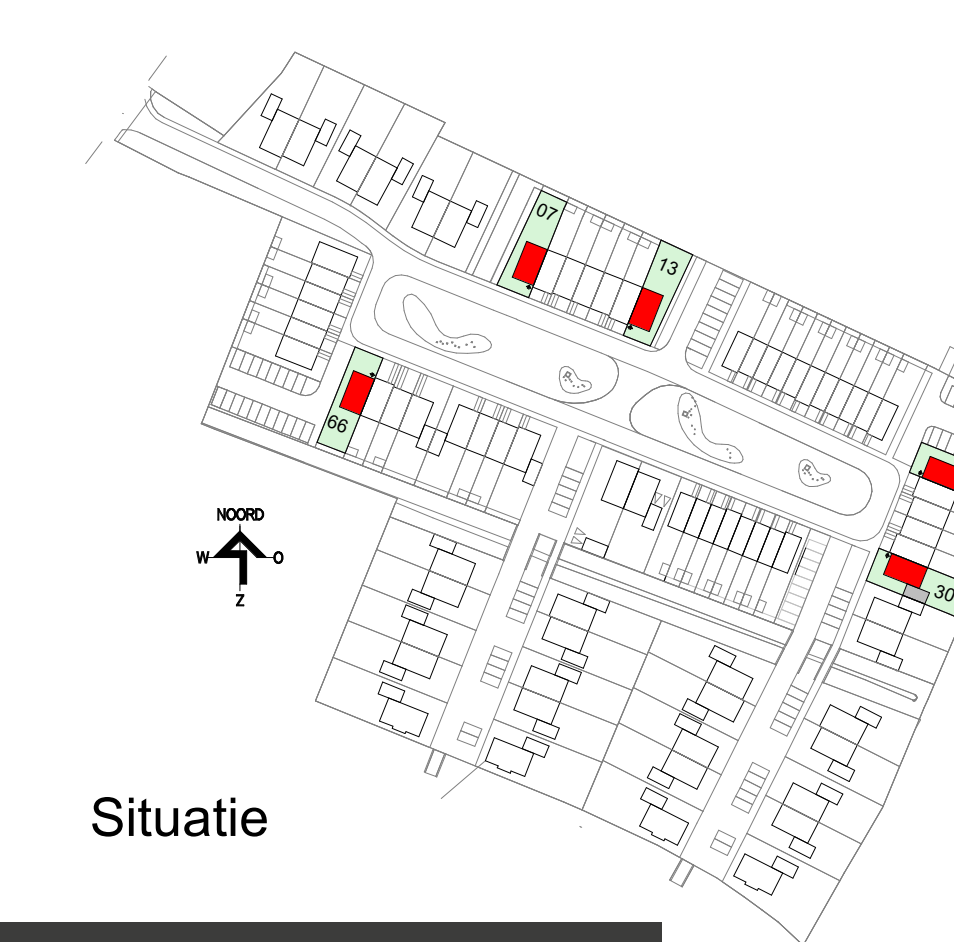
RENOVOOI

- C enkele wandcontactdoos geaard
- E dubbele wandcontactdoos geaard
- E spatwaterdichte enkele wandcontactdoos
- C+X enkele wandcontactdoos l.v. stadsverwarming
- C+X enkele wandcontactdoos l.v. vloerverwarming
- S enkelpolige schakelaar
- S dubbele schakelaar
- S wisselschakelaar
- T loze ketting onbedraad
- T thermostaat
- Mv hoofdbediening mechanische ventilatie
- Co2 bedraad aansluitpunt CO2 sensor
- nr plafondlichtpunt
- v wandlichtpunt
- D wandlichtpunt inclusief armatuur
- bedrukker
- schel
- rookmelder aangesloten op lichtnet
- verdelers verwarming (indicatief)
- afzuigpunt mv (plafond)
- aansluitpunt mv (plafond)
- afzuigpunt mv (wand)
- aansluitpunt mv (wand)
- MV schakelaar
- opstelplaats mechanische ventilatie unit
- hwa hemelwater afvoer
- veiligheidsbezetting
- bedraad aansluitpunt omvormer
- omvormer pv-panelen (opstelplaats afhankelijk van posities pv-panelen)
- buiskraan
- elektrische radiator

- metselwerk baksteen
- isolatie
- kalkzandsteen
- lichte schuifwand 7cm / 10cm
- regelwerk / metaalstud 10cm
- gemalmeerd glas
- stalen binnendeurkozijn v.v. opklembaar en beweegbaar
- algemeen dagmunt 910mm/860mm
- metaalstud dagmunt 710mm l.v. bakel en busklem voorzien van een dopjelet
- knuppel + matrand (indicatief)
- ruimte v.v. vloerverwarming
- opstelplaats wasmachine/wasdroger
- PV PV paneel (indicatief)
- n.o. noodoverstort
- boiler
- warmtepomp + buffervat
- gebalanceerd ventilatie unit

TOELICHTING:

- Aan de maatschappij kunnen geen rechten worden ontleend.
- Alle maatschappij betreft circa maatschappij en is aangegeven in millimeter.
- Elektrische aansluitingen: draadtype, aansluiting, aansluitpunt, isolatie en nootmelders zijn indicatief aangegeven.
- Het is mogelijk, dat niet alle symbolen van toepassing zijn op uw woningtype.
- Maatvoering bij lichtnet is tot 100cm knieschot.
- Hoofthoeken en posities pv-panelen zijn indicatief en kunnen per bouwnummer verschillen.
- Posities dakdoorvoeren zijn indicatief.



Situatie



opties type D1 - bwn 07, 13, 25, 30 en 66

19-2103 Driegaarden - Huissen

Verkoopstekening

RL Designer

schaal: 1:50/1:100

datum: 04-11-2021

tek. nr.: VK.33