



als getekend bwnr: 59  
gespiegeld bwnr: -

Achtergevel  
1:100



als getekend bwnr: 59  
gespiegeld bwnr: -

Achtergevel  
1:100



als getekend bwnr: 59  
gespiegeld bwnr: -

Linker zijgevel  
1:100



als getekend bwnr: 59  
gespiegeld bwnr: -

Linker zijgevel  
1:100



als getekend bwnr: 59  
gespiegeld bwnr: -

Linker zijgevel  
1:100

**Notitie**

Voor exacte gevelindeling zie tekening

bwnr. 59 VK.24 - bouwnummers 59 t/m 62

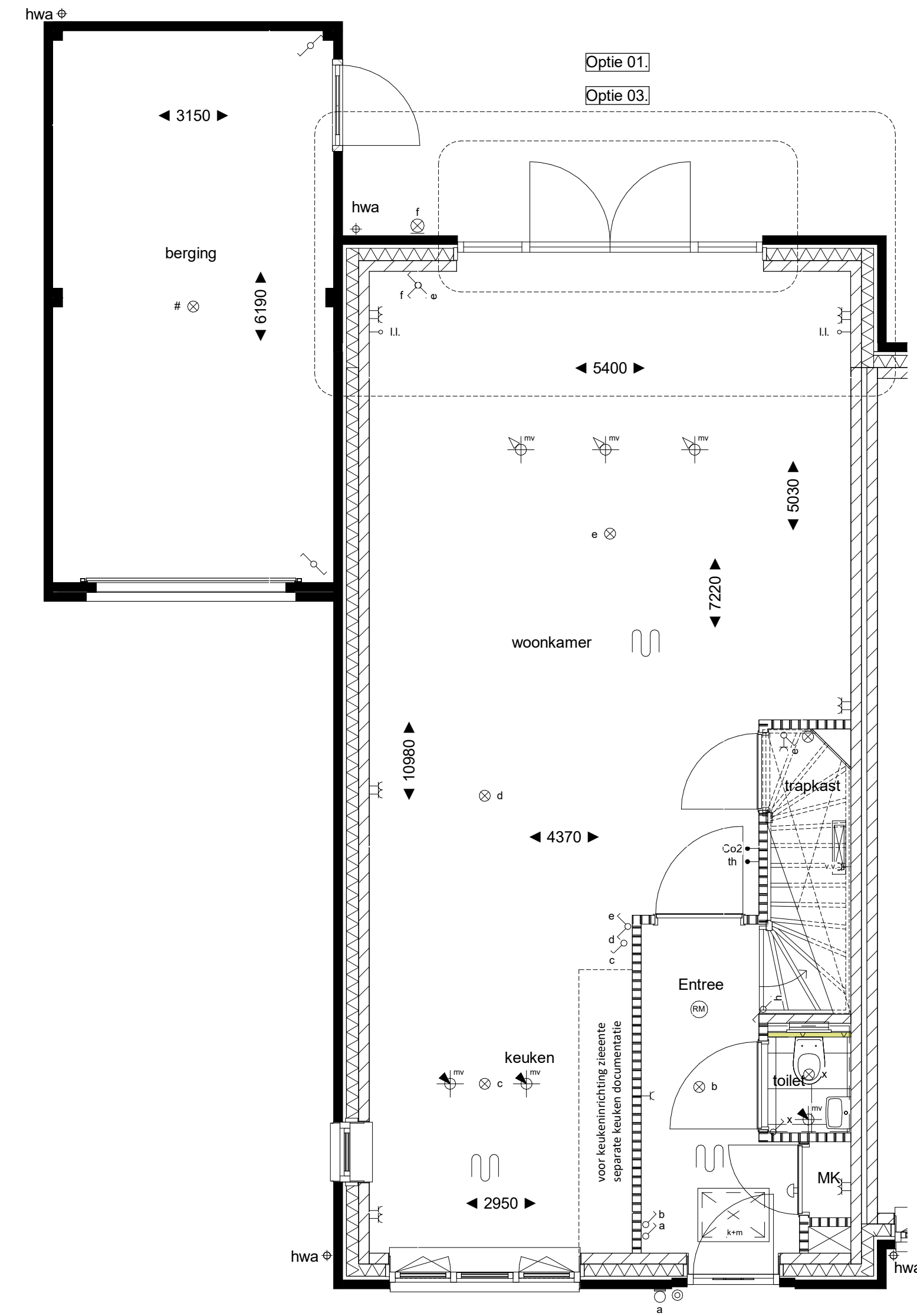
- OPTIES:**
- 01. uitbouw 1,2m
  - 02. uitbouw 2,4m
  - 03. dubbele deur
  - 04. schuifpui
  - 05. trapkast
  - 06. zolderindeling
  - 07. dakraam
  - 08. dakkapel achter
  - 09. dakkapel voor 2300mm
  - 10. dakkapel voor 1650mm
  - 11. walk-in closet eerste verdieping

Optie dakkapel en dakraam is niet bij alle bouwnummers mogelijk.  
Nadere afstemming na definitief vaststellen aantal/positie pv-panelen.

**RENOVOOI**

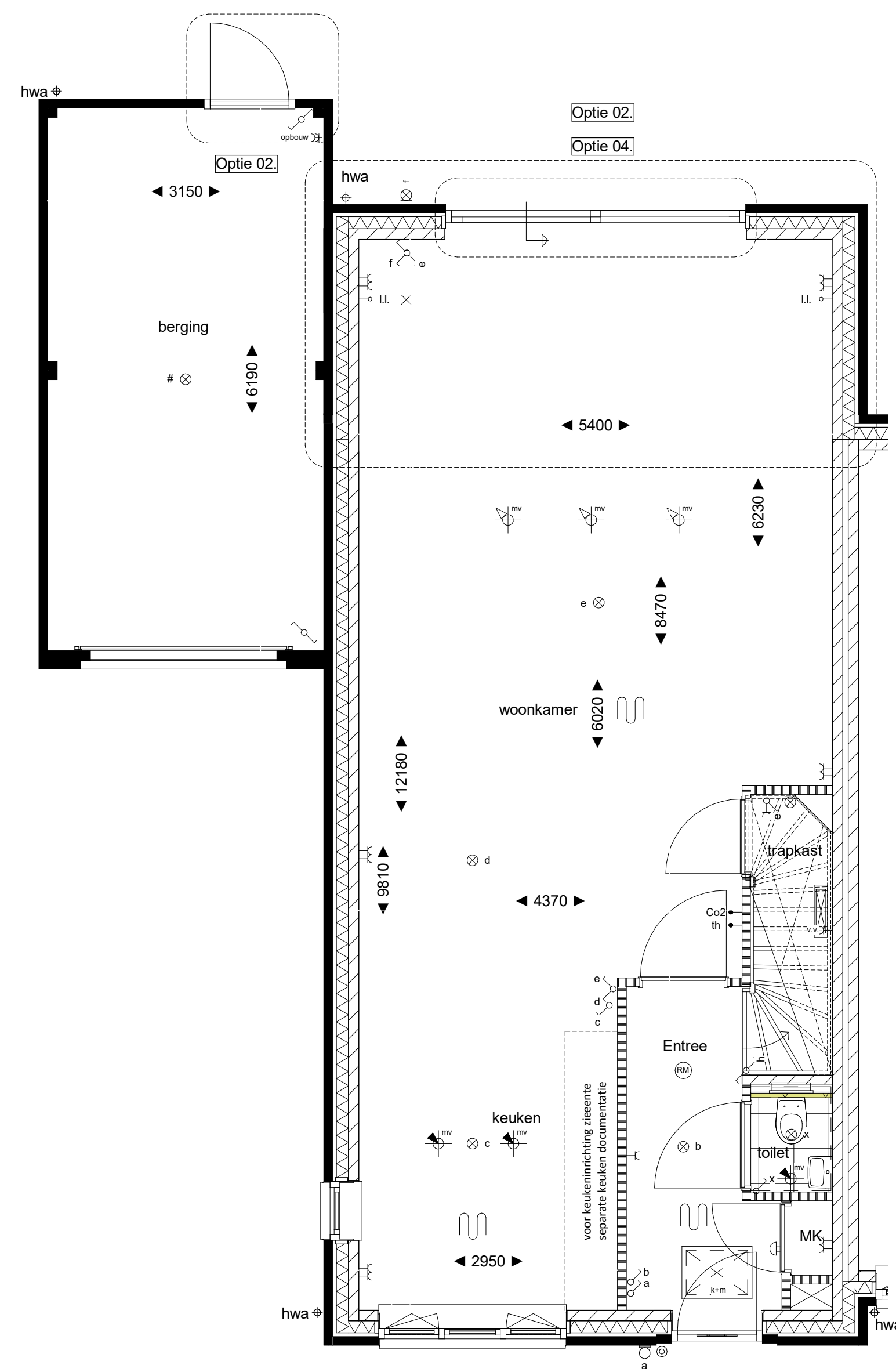
-c	enkele wandcontactdoos gaard	■	metsewerk baksteen
-d	dubbele wandcontactdoos gaard	▨	spouwisolatie
-e	spatwaterdichte enkele wandcontactdoos	▩	kalkzandsteen
-ex	enkele wandcontactdoos l.b.v. stadsverwarming	▧	lichte schiedingwand 7cm / 10cm
-cx	enkele wandcontactdoos l.b.v. vloerverwarming	▨	regelwerk / metaalstud 10cm
-w	enkelepolige schakelaar	■	getint/verld glas
-w	dubbele schakelaar		
-w	wisselschakelaar		
-ll	loze leding onbedraad	▨	stalen brwenduurkozijn
-th	thermostaat	▨	v.v. opkleefbaar en bovenzicht
-mv	hoofdbediening mechanische ventilatie	▨	algemeen dagmaat 910mm
-Co2	bedraad aansluitpunt CO2 sensor	▨	metsewerk dagmaat 710mm
-nr	plafondlichtpunt	▨	l.p.v. toket en backkamer voorzien van een dorpel
-rv	wandlichtpunt	▨	
-rv	wandlichtpunt inclusief armatuur	▨	
-tr	betraker	▨	
-sch	schel	▨	
-m	rookmelder aangesloten op lichtnet	▨	
-v	verder verwarming (indicatief)	▨	
-afz	afzuigpunt mv (plafond)	▨	
-am	aansluitpunt mv (plafond)	▨	
-afz	afzuigpunt mv (wand)	▨	
-am	aansluitpunt mv (wand)	▨	
-mv	MV schakelaar	▨	
-hwa	opstelpaats mechanische ventilatie unit	▨	
-hwa	hottewater afvoer	▨	
-v	veiligheidsbeglazing	▨	
-o	bedraad aansluitpunt omvormer	▨	
-o	omvormer pv-panelen (opstelpaats afhankelijk van positie pv-panelen)	▨	
-b	buizenkraan	▨	
-r	elektrische radiator	▨	
		▨	knopstuk (indicatief)
		▨	ruimte v.v. vloerverwarming
		▨	opstelpaats wasmachine/waadrager
		▨	PV
		▨	PV paneel (indicatief)
		▨	n.o.
		▨	noedsverstart
		▨	boiler
		▨	warmtepomp + buffervat
		▨	gebalanceerd ventilatie unit

- TOELICHTING:**
- Aan de maatvoering kunnen geen rechten worden ontleend.
  - Alle maatvoering betreft circa maatvoering en is aangegeven in millimeter.
  - Elektra aansluitpunten, keukenopstelling, ventilatiepunten, radiatoren en rookmelders zijn indicatief aangegeven.
  - Het is mogelijk dat niet alle symbolen van toepassing zijn op uw woningtype.
  - Maatvoering bij schuin dak is tot 100cm/verwachting.
  - Hoofdwedden en positie pv-panelen zijn indicatief en kunnen per bouwvers. verschillen.
  - Positie dakdoorvoeren zijn indicatief.



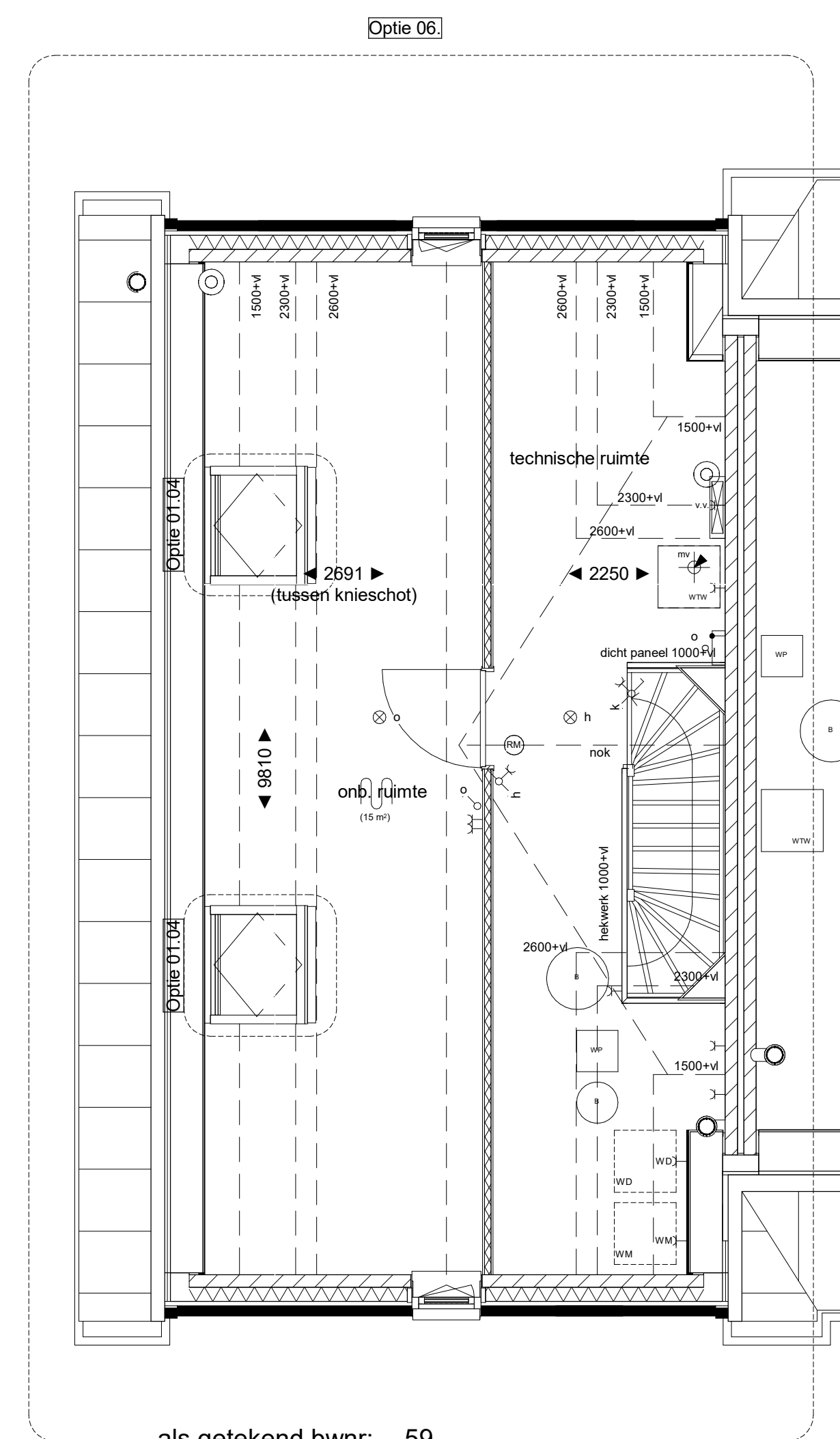
als getekend bwnr: 59  
gespiegeld bwnr: -

begane grond  
1:50



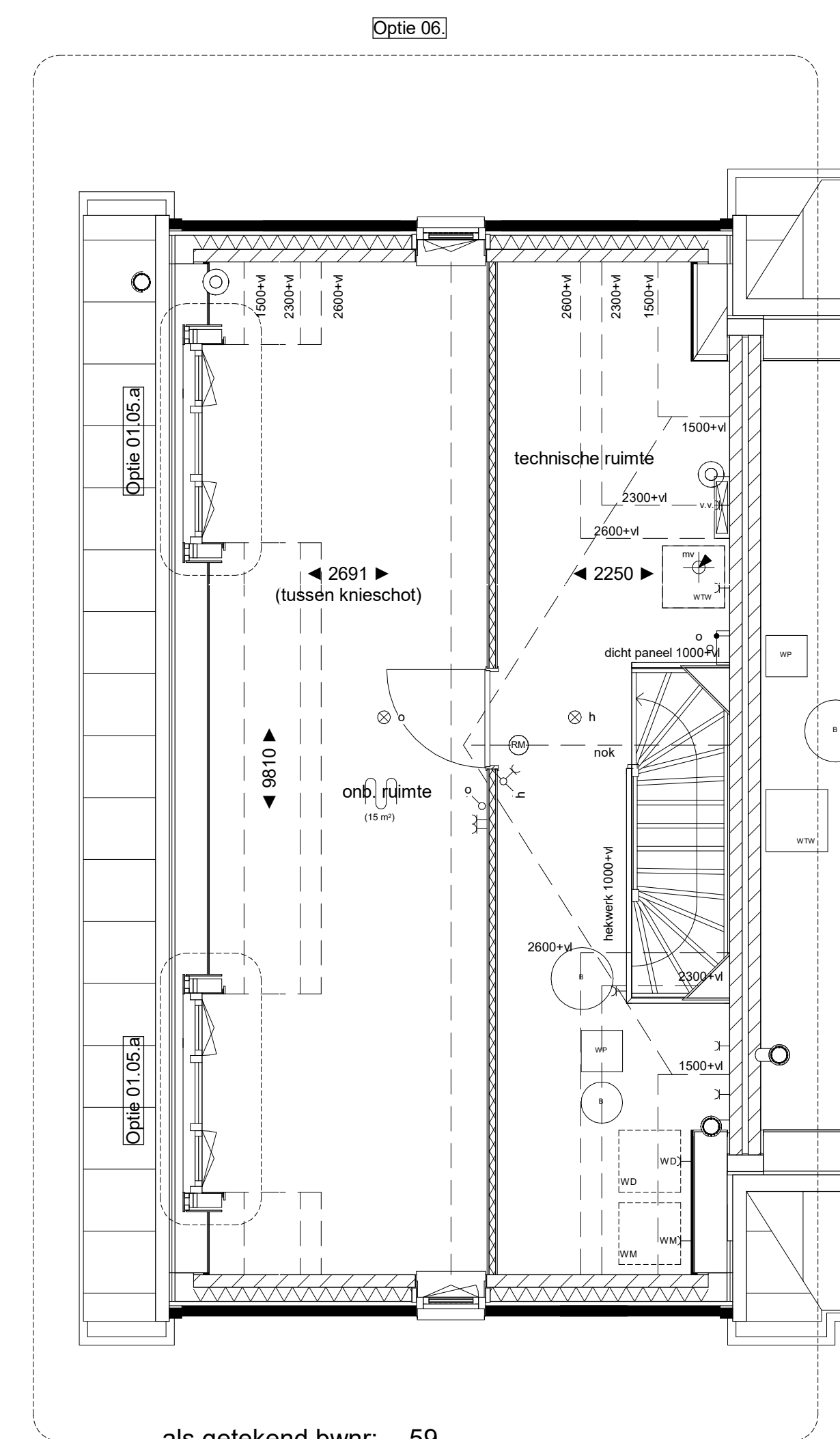
als getekend bwnr: 59  
gespiegeld bwnr: -

begane grond  
1:50



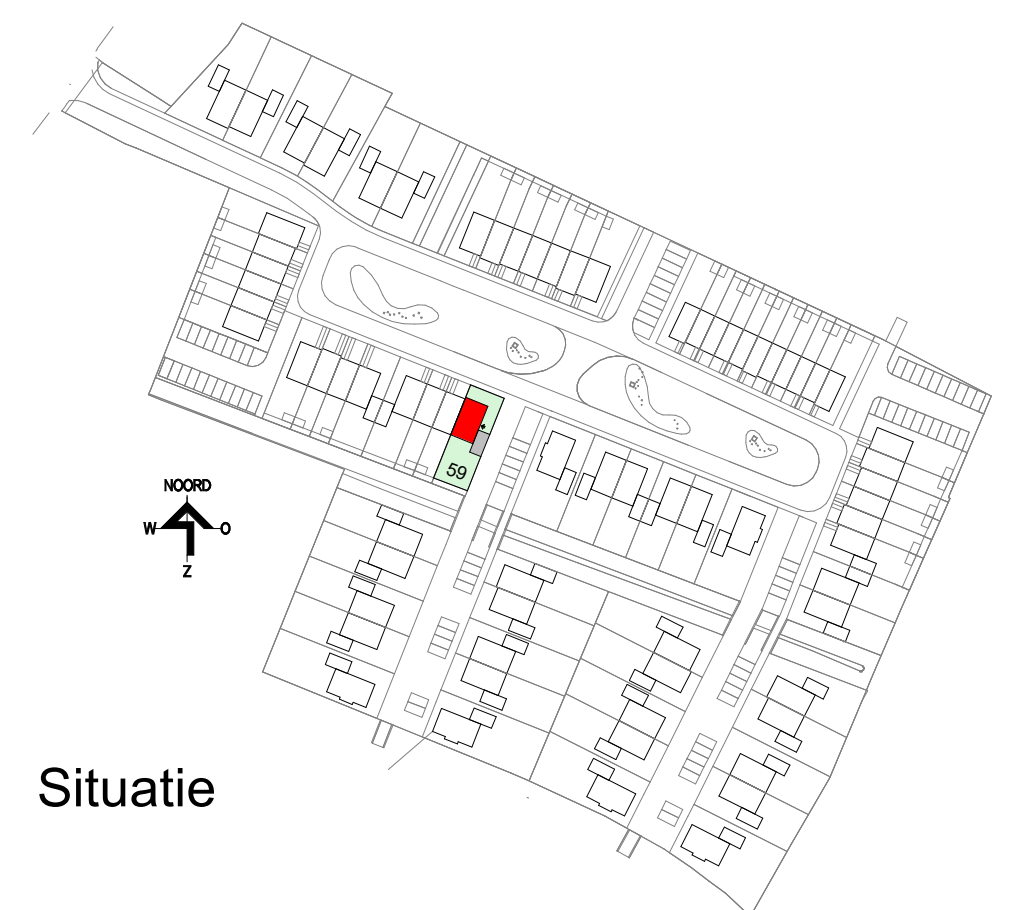
als getekend bwnr: 59  
gespiegeld bwnr: -

tweede verdieping  
1:50

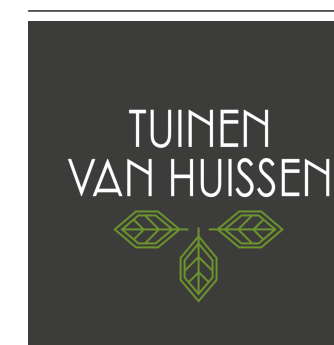


als getekend bwnr: 59  
gespiegeld bwnr: -

tweede verdieping  
1:50



Situatie



**Opties - woningtype L - bwnr. 59**  
19-2103 Driegaarden - Huissen  
Verkooptekening  
RL  
Designer

schaal: 1:50/1:100  
datum: 24-09-2021  
tek. nr.: VK.41