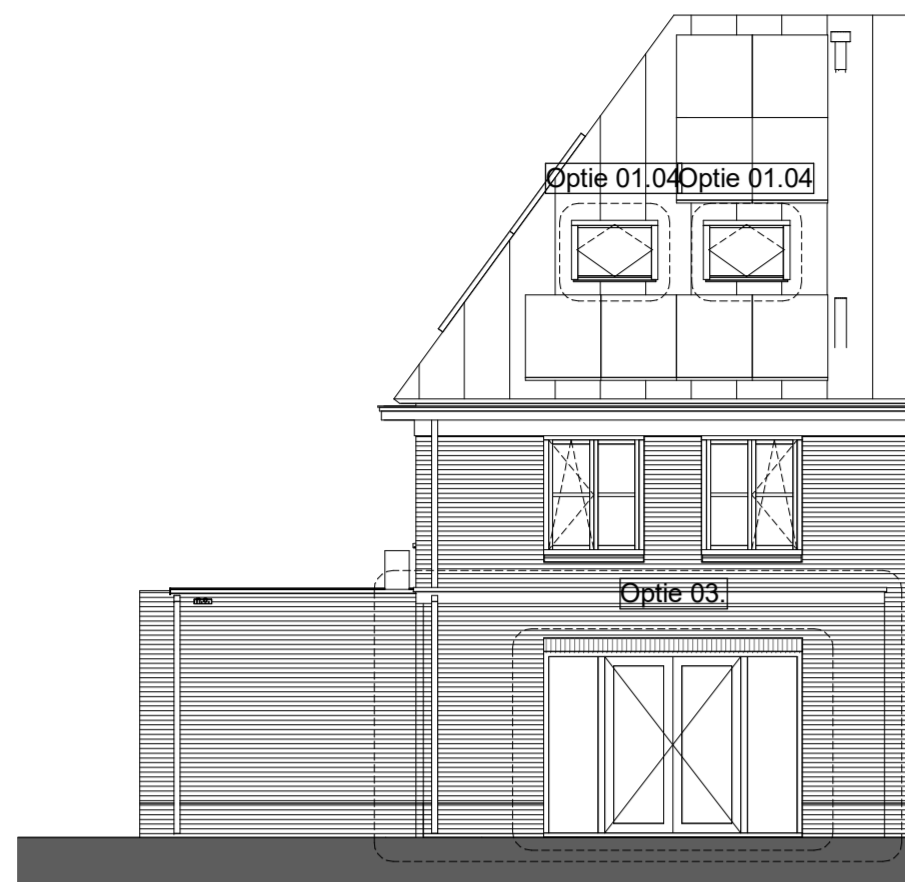


als getekend bwnr: 13 en 66  
gespiegeld bwnr: 07 en 25

Voorgevel  
1:100



als getekend bwnr: 30  
gespiegeld bwnr: 63

Achtergevel  
1:100



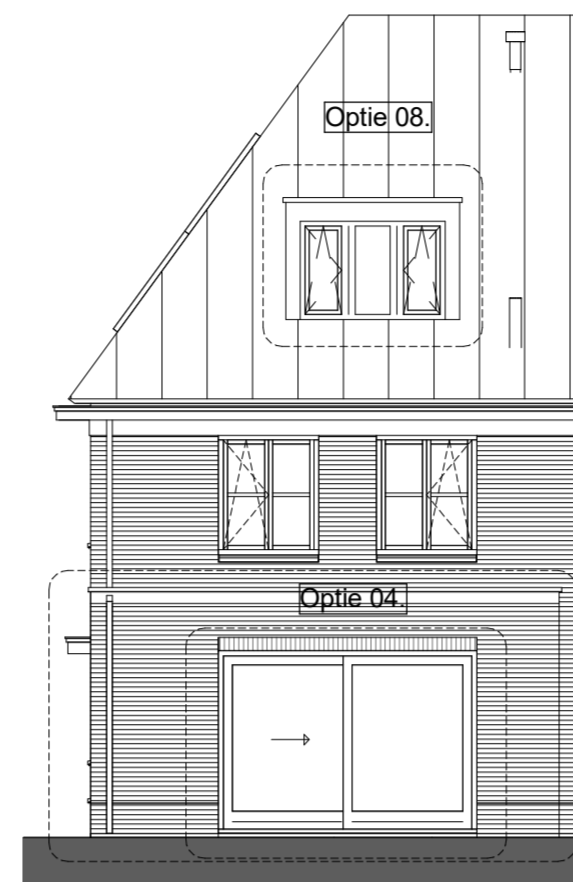
als getekend bwnr: 13 en 66  
gespiegeld bwnr: 07 en 25

Achtergevel  
1:100



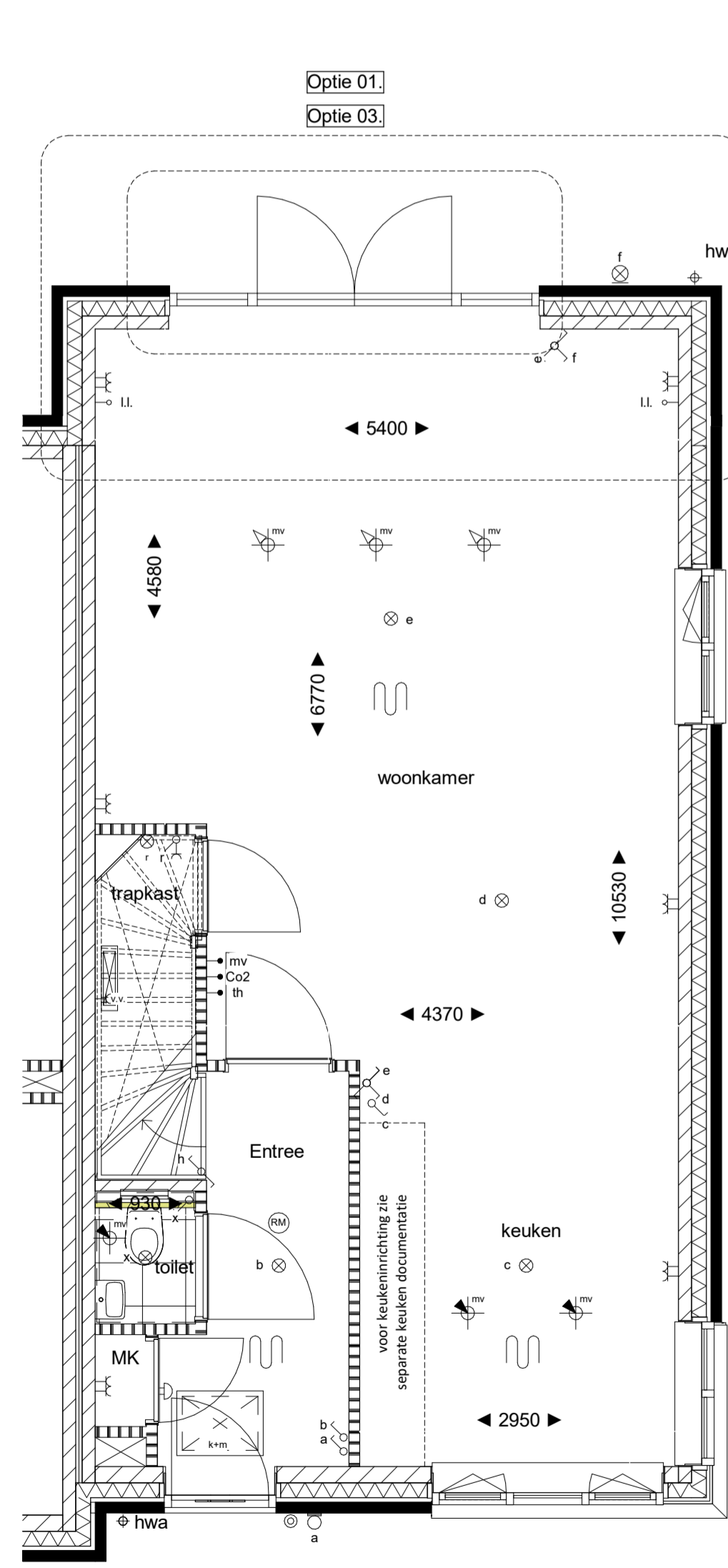
als getekend bwnr: 30  
gespiegeld bwnr: 63

Achtergevel  
1:100



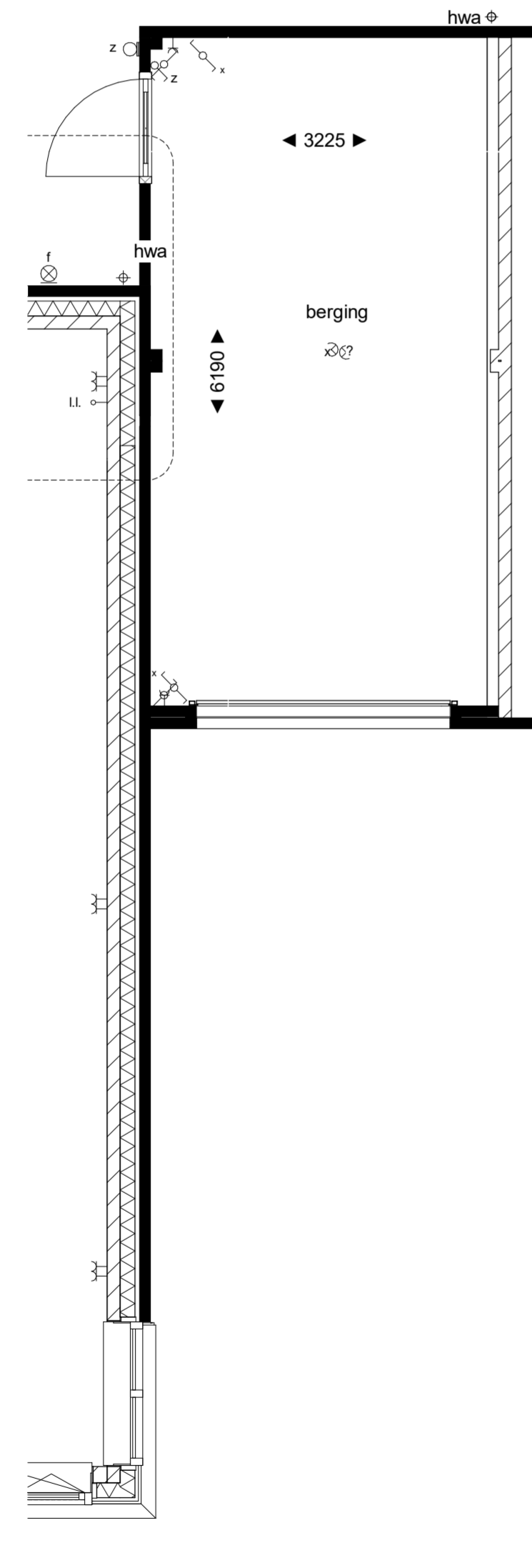
als getekend bwnr: 13 en 66  
gespiegeld bwnr: 07 en 25

Achtergevel  
1:100



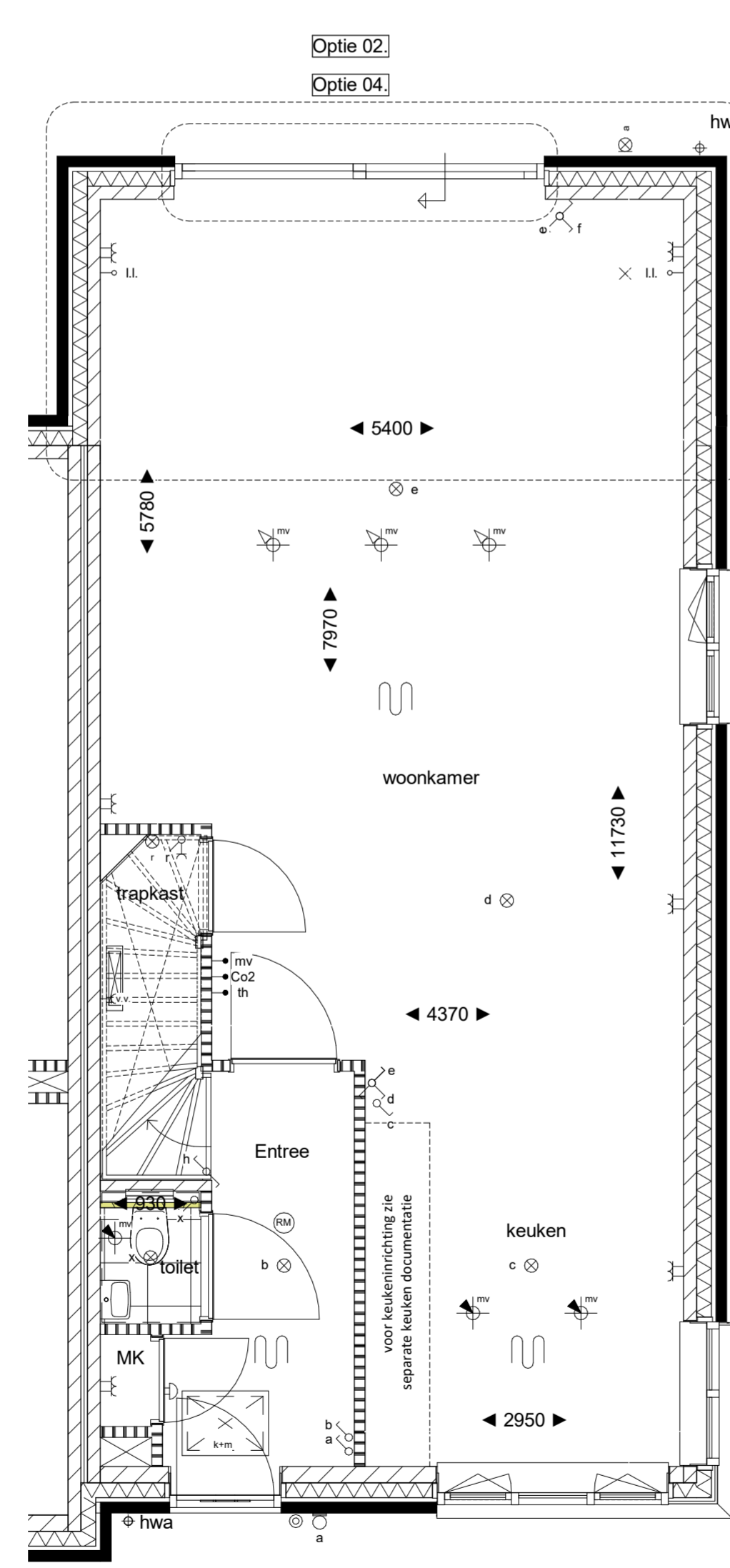
als getekend bwnr: 13 en 66  
gespiegeld bwnr: 07 en 25

begane grond  
1:50



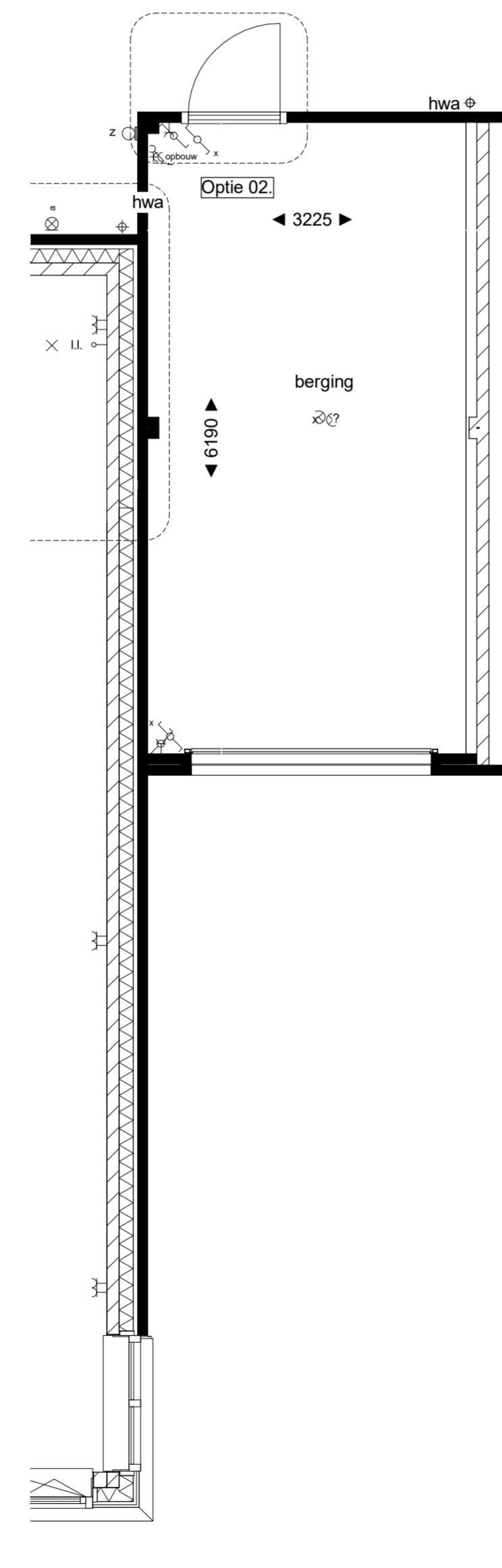
als getekend bwnr: 30  
gespiegeld bwnr: 63

begane grond  
1:50



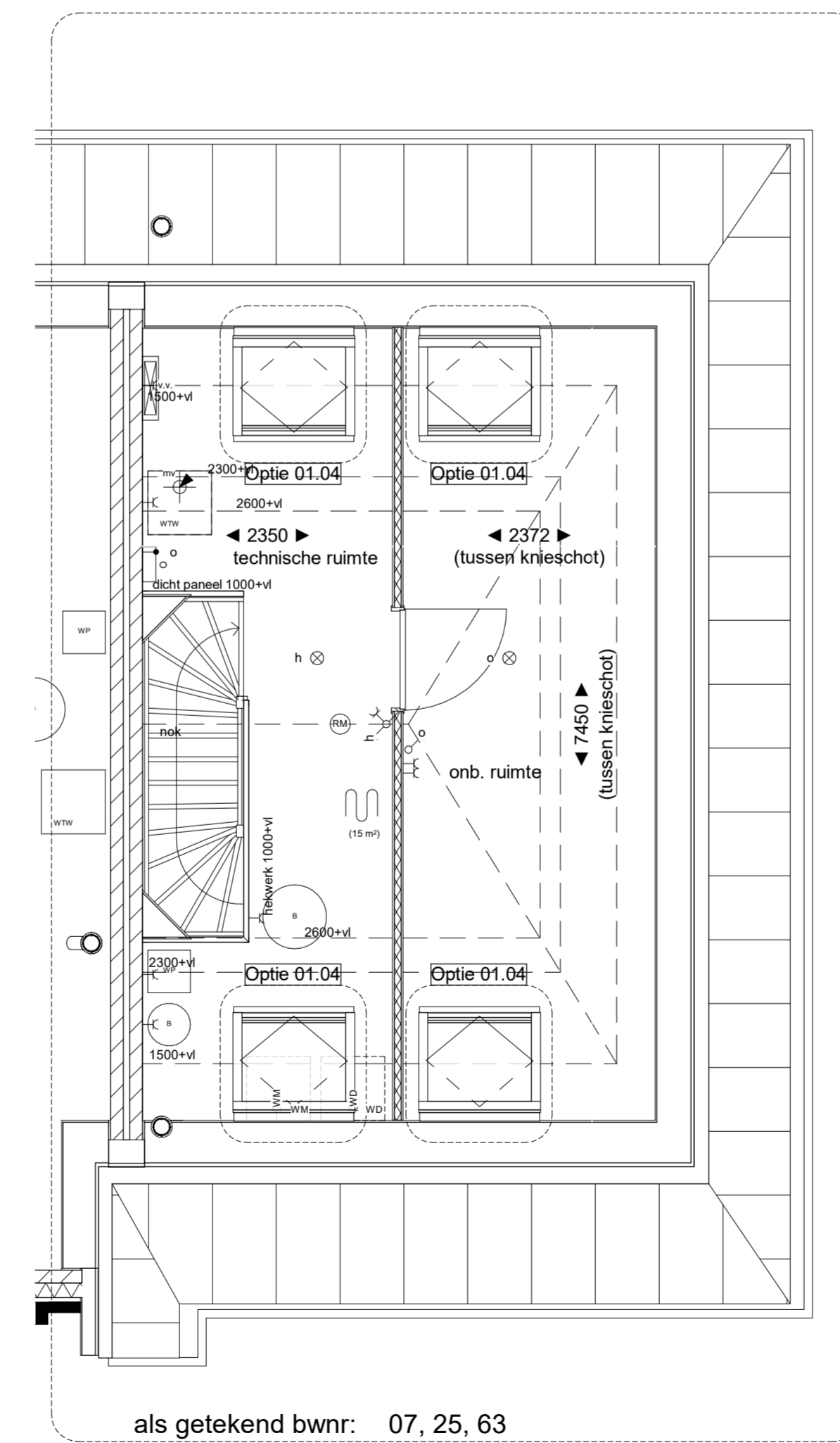
als getekend bwnr: 13 en 66  
gespiegeld bwnr: 07 en 25

begane grond  
1:50



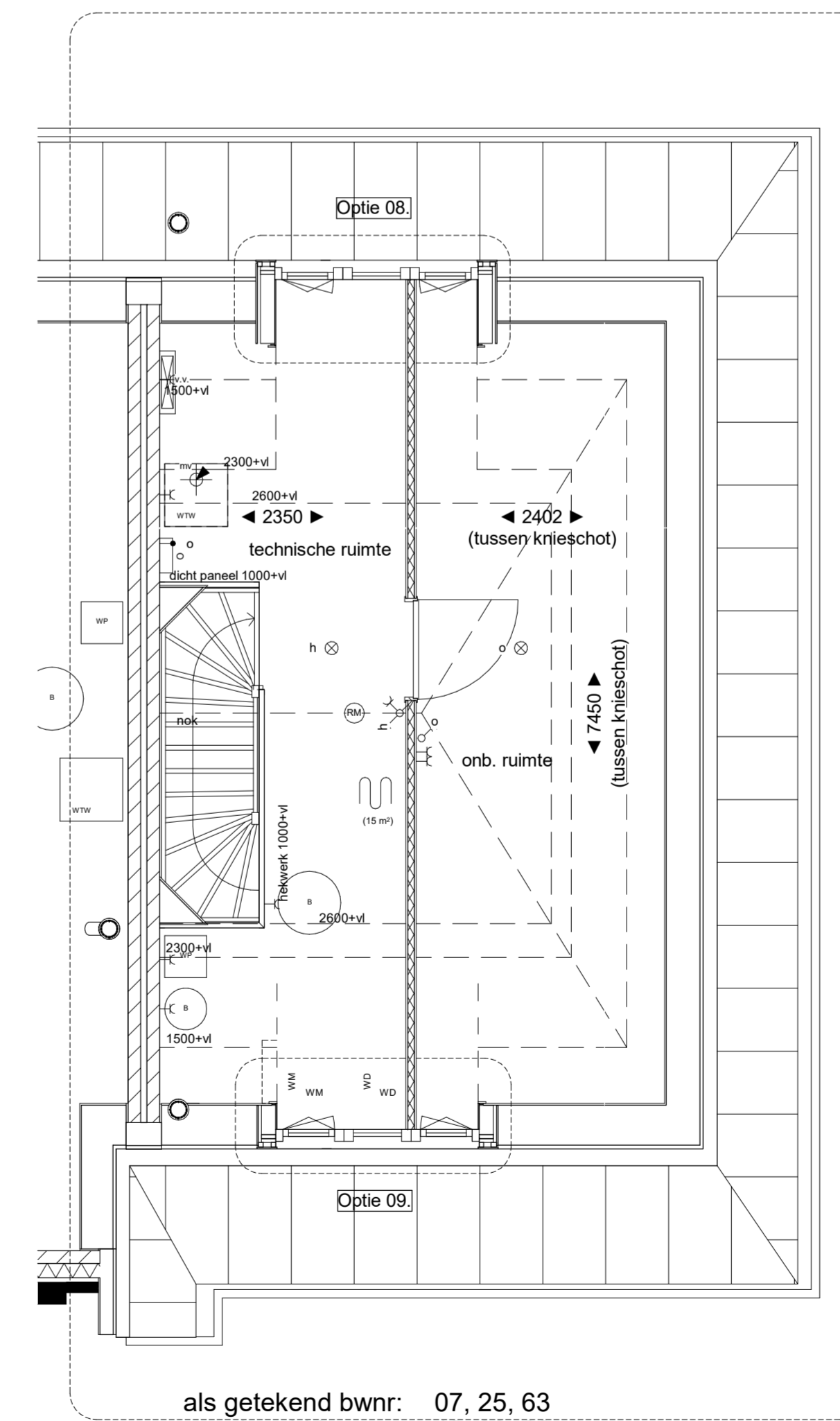
als getekend bwnr: 30  
gespiegeld bwnr: 63

begane grond  
1:50



als getekend bwnr: 07, 25, 63  
gespiegeld bwnr: 13, 30, 66  
Optie 06

tweede verdieping  
1:50



als getekend bwnr: 07, 25, 63  
gespiegeld bwnr: 13, 30, 66  
Optie 06

tweede verdieping  
1:50

### Notitie

Voor exacte gevindeling zie tekening

bwnr: 07 en 13 VK 04 - bouwnummers 07 t/m 13  
bwnr: 25 en 30 VK 06 - bouwnummers 25 t/m 30  
bwnr: 63 en 66 VK 25 - bouwnummers 63 t/m 66

- Optie 07, dakraam voorzijde, niet mogelijk bij bouwnummer: 07 en 13  
- Optie 08, dakkapel voorzijde, niet mogelijk bij bouwnummer: 07 en 13  
- Optie 07, dakraam achterzijde, niet mogelijk bij bouwnummer: 25, 30, 63 en 66  
- Optie 08, dakkapel achterzijde, niet mogelijk bij bouwnummer: 25, 30, 63 en 66

### OPTIES:

- 01. uitbouw 1,2m
- 02. uitbouw 2,4m
- 03. dubbele deur
- 04. schuifpui
- 05. trapkast
- 06. zolderindeling
- 07. dakraam
- 08. dakkapel achter
- 09. dakkapel voor 2300mm
- 10. dakkapel voor 1650mm
- 11. walk-in closet eerste verdieping

Optie dakkapel en dakraam is niet bij alle bouwnummers mogelijk.  
Nadere afstemming na definitief vaststellen aantal/postie pv-panelen.

### RENOVOOI

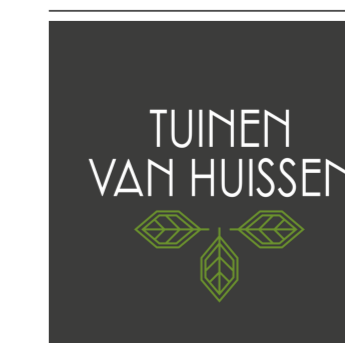
-<	enkele wandcontactdoos gaard	metalwerk baksteen
-<	dubbele wandcontactdoos gaard	spouwisolatie
-<	spatwaterdichte enkele wandcontactdoos	kalkezandsteen
-<+	enkele wandcontactdoos l.b.v. stadsverwarming	lichte schiedingwand 7cm / 10cm
-<+	enkele wandcontactdoos l.b.v. vloerverwarming	regelwerk / metaalstud 10cm
-<	enkelepole schakelaar	getimbreerd glas
-<	dubbele schakelaar	
-<	wisselschakelaar	
->	klez leding onbedraad	stalen binnendeurkozijn
->	thermostaat	v.v. opdekplaat en bovenzicht
->	hoofdbediening mechanische ventilatie	algemeen dagmaat 910mm
->	bedraad aansluitpunt CO2 sensor	metalkast dagmaat 710mm
->	plafondlichtpunt	l.p.v. toilet en badkamer voorzien van een dopgat
->	wandlichtpunt	
->	wandlichtpunt inclusief armatuur	knopstuk (indicatief)
->	betraker	
->	schel	ruimte v.v. vloerverwarming
->	rookmelder aangesloten op lichtnet	opstapplaats wasmachine/waadringer
->	verdelers verarming (indicatief)	PV
->	afzuigpunt mv (plafond)	PV paneel (indicatief)
->	aansluitpunt mv (plafond)	n.o.
->	afzuigpunt mv (wand)	noedverstort
->	aansluitpunt mv (wand)	bolter
->	MV schakelaar	warmtepomp + buffervat
->	opstapplaats mechanische ventilatie unit	gebalanceerd ventilatie unit
->	hete water afvoer	
->	veiligheidsbeglazing	
->	bedraad aansluitpunt omvormer	
->	omvormer pv-panelen	
->	(opstapplaats afhankelijk van positie pv-panelen)	
->	buiterkraan	
->	elektrische radiator	

### TOELICHTING:

- Aan de maatvoering kunnen geen rechten worden ontleend.
- Alle maatvoering betreft circa maatvoering en is aangegeven in millimeter.
- Elektra aansluitpunten, keukenopstelling, ventilatiepunten, radiatoren en rookmelders zijn indicatief aangegeven.
- Het is mogelijk dat niet alle symbolen van toepassing zijn op uw voorontwerp.
- Maatvoering bij schuin dak is tot 100cm/verwachting.
- Bouwtekeningen en positie pv-panelen zijn indicatief en kunnen per bouwversie verschillen.
- Positie dakdoorvoeren zijn indicatief



Situatie



Opties - woningtype D1 - bwnr. 07, 13, 25, 30, 63 en 66  
19-2103 Driegaarden - Huissen  
Verkooptekening  
RL  
Designer

schaal: 1:50/1:100  
datum: 24-09-2021  
tek. nr.: VK.33