



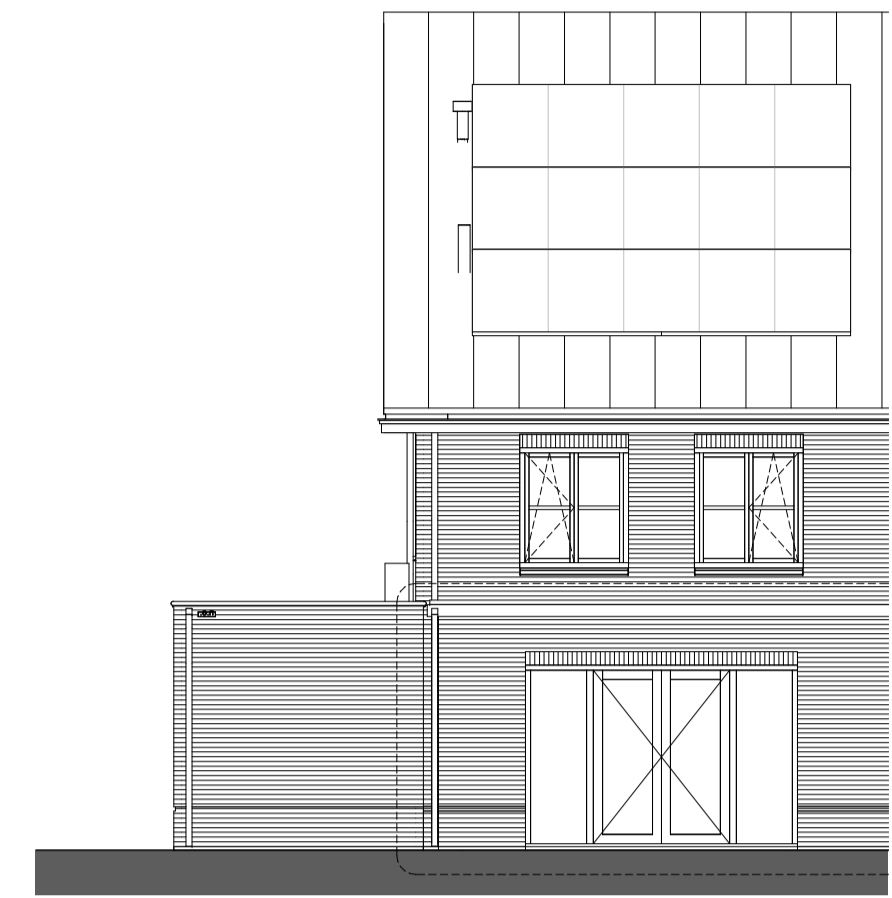
als getekend bwnr: 40, 42, 50, 52
gespiegeld bwnr: -

Voorgevel
1:100



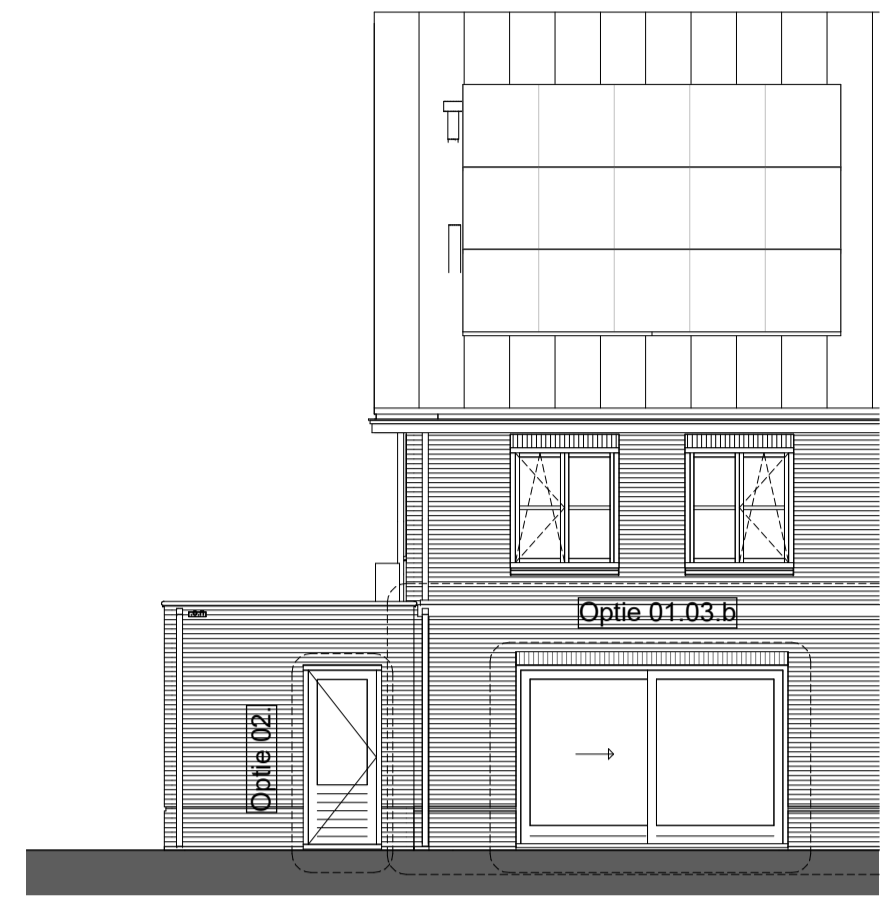
als getekend bwnr: 40, 42, 50, 52
gespiegeld bwnr: -

Voorgevel
1:100



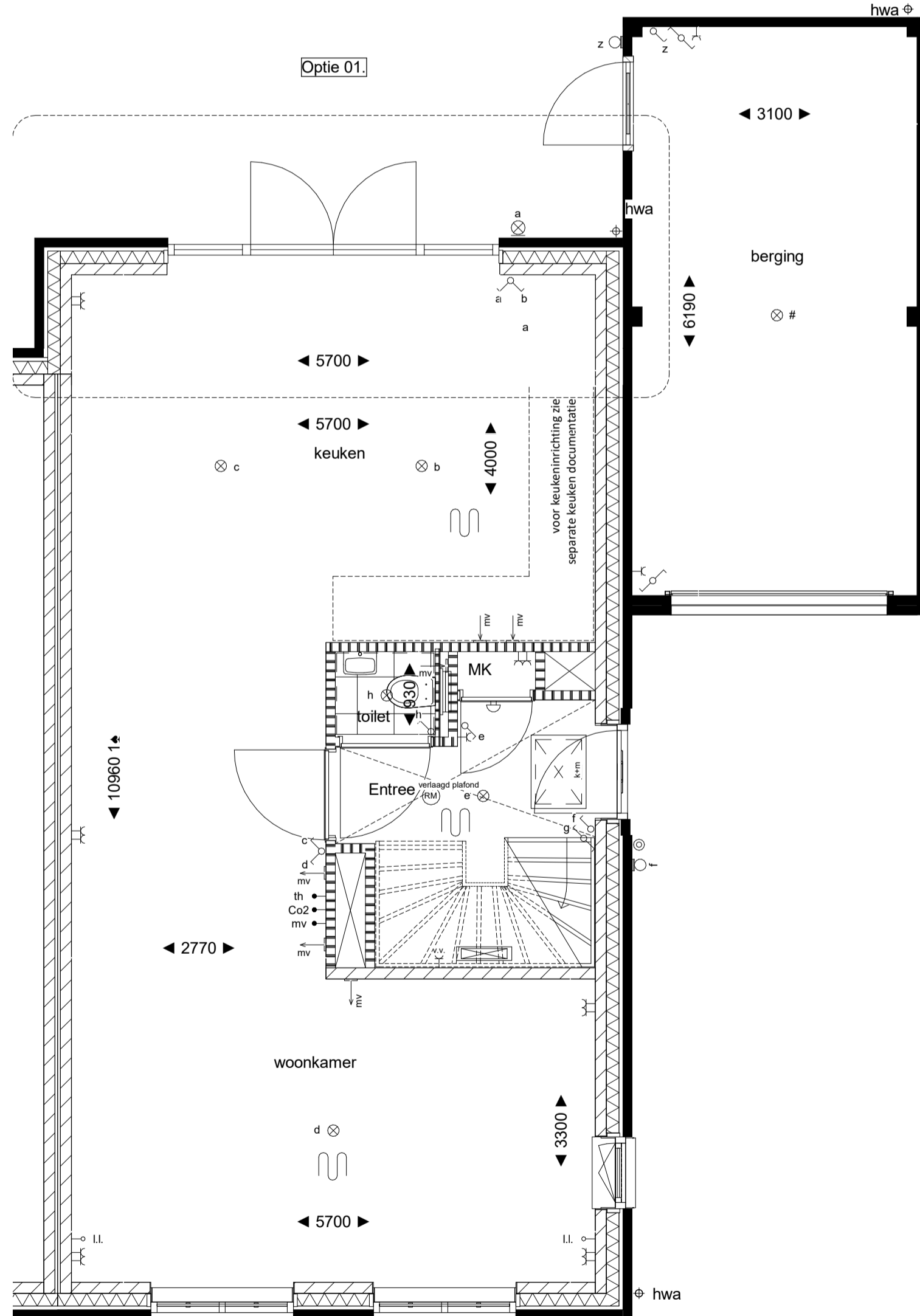
als getekend bwnr: 40, 42, 50, 52
gespiegeld bwnr: -

Achtergevel
1:100



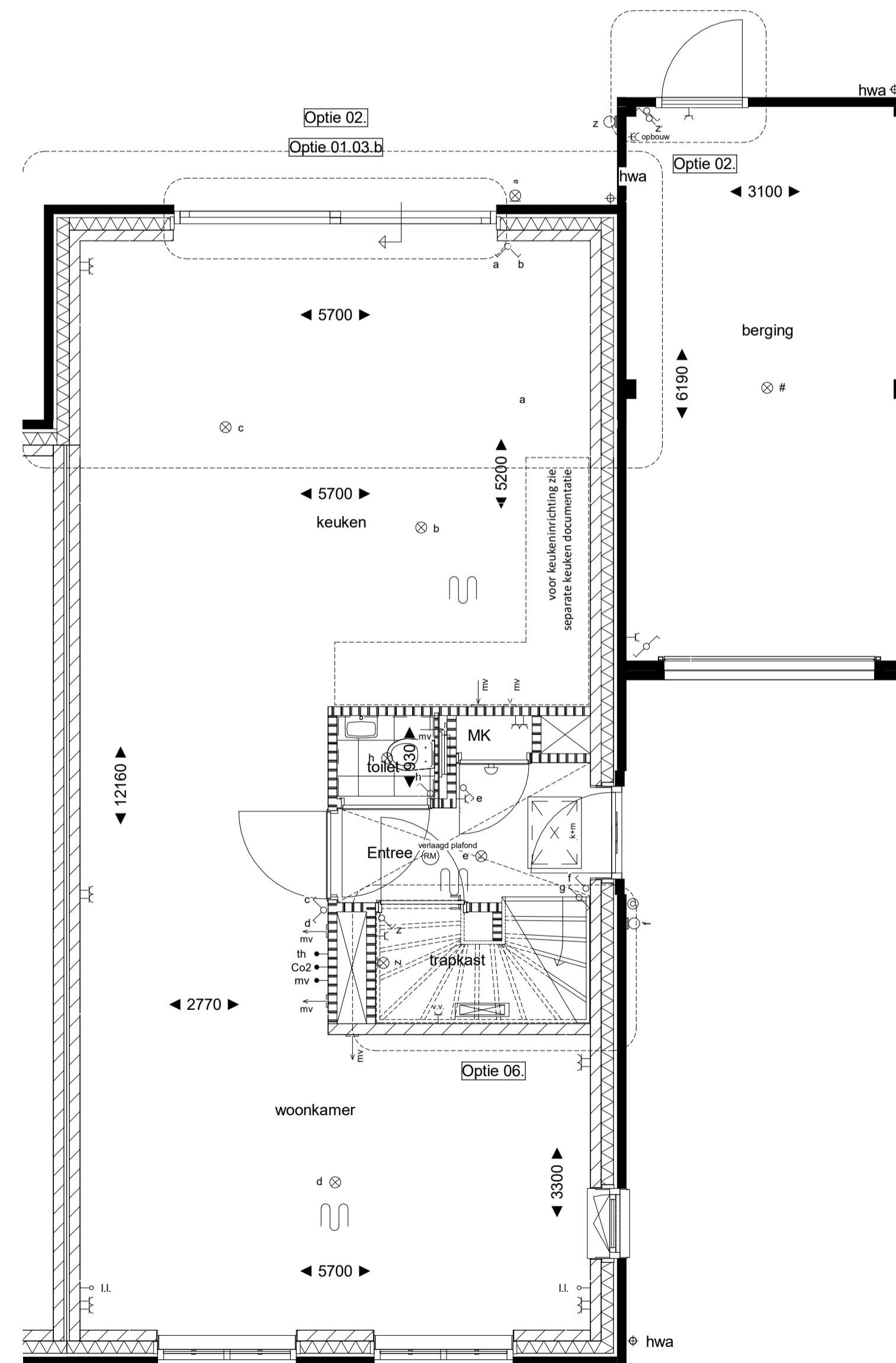
als getekend bwnr: 40, 42, 50, 52
gespiegeld bwnr: -

Achtergevel
1:100



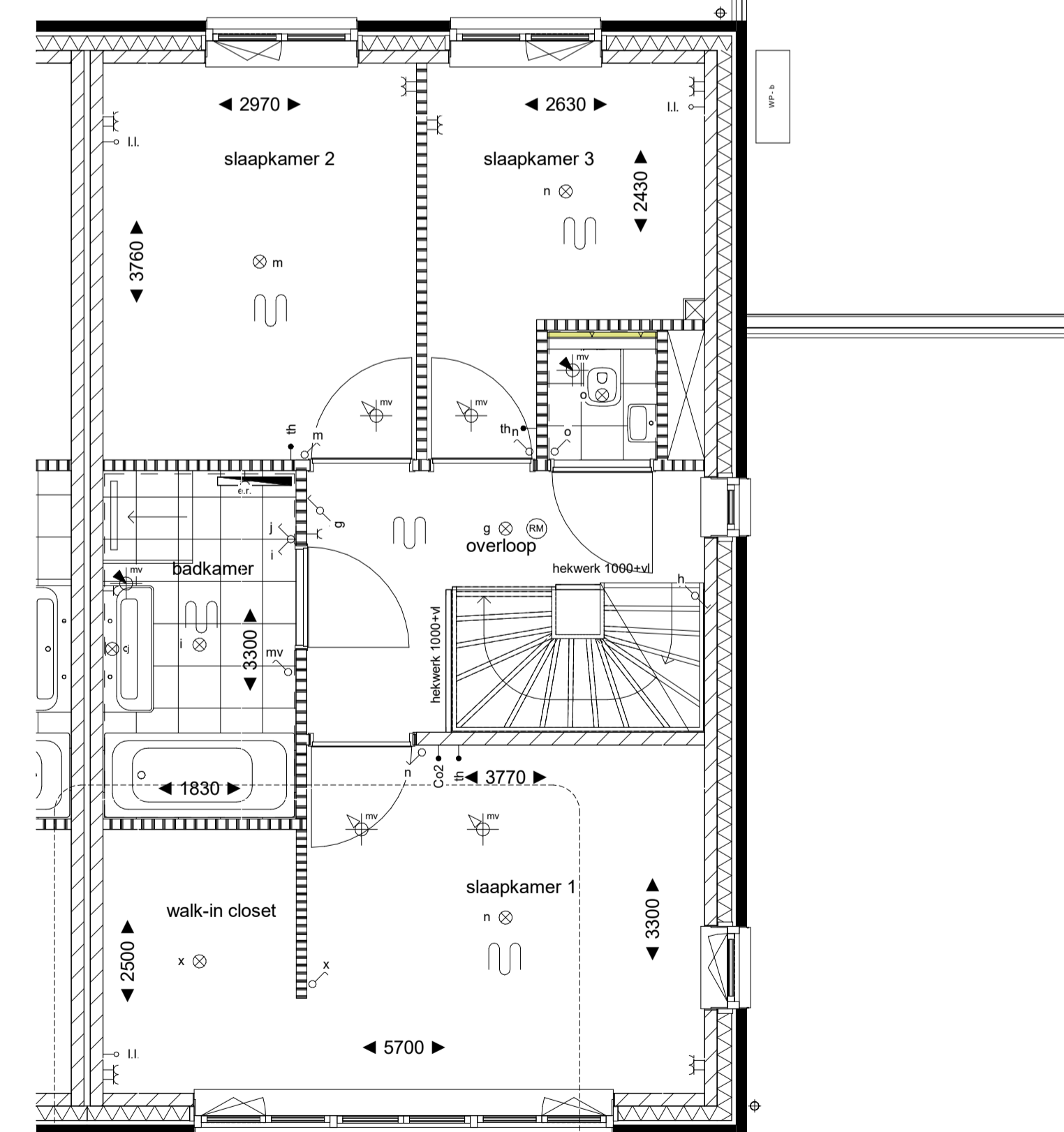
als getekend bwnr: 40, 42, 50, 52
gespiegeld bwnr: -

begane grond
1:50



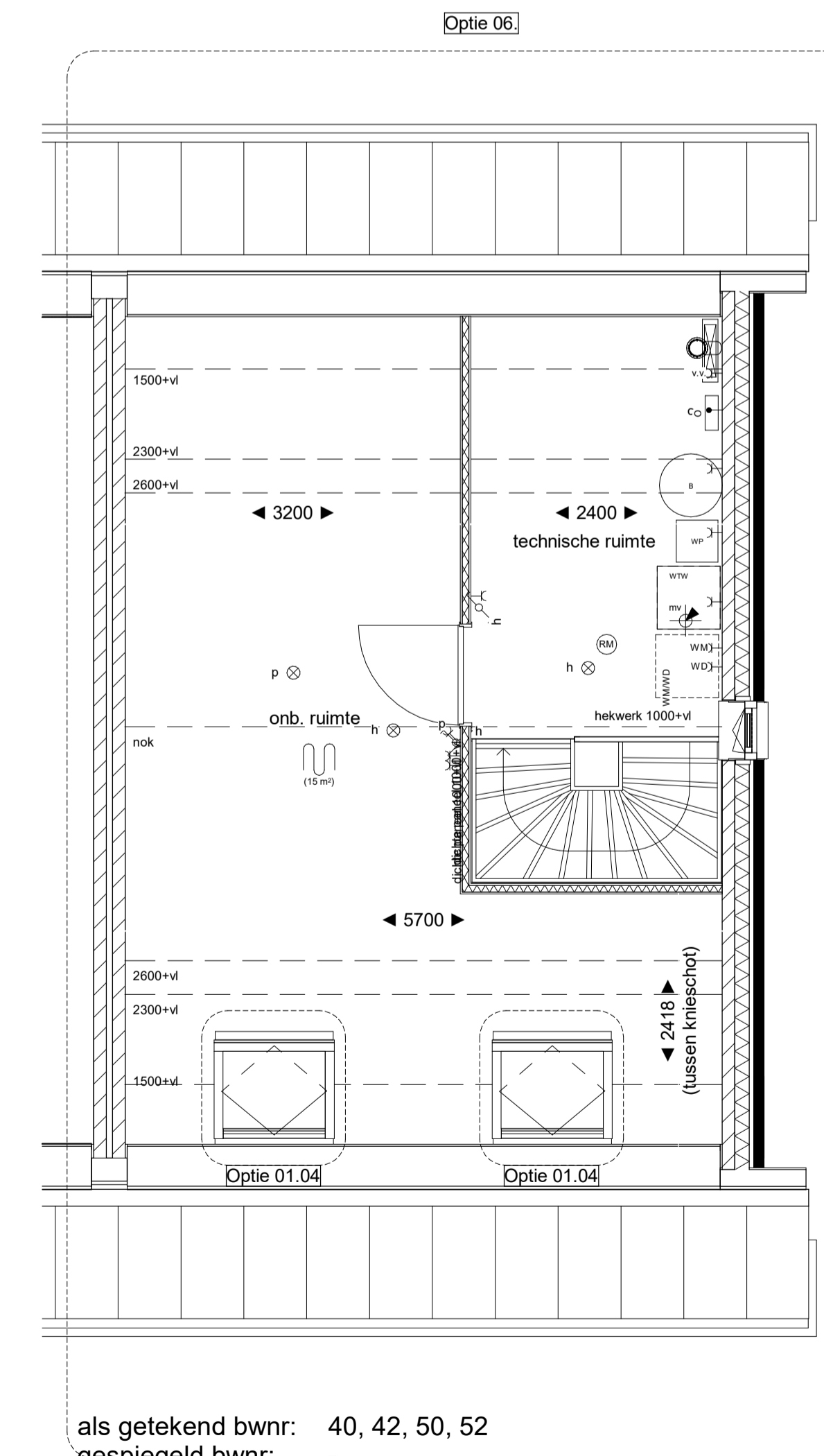
als getekend bwnr: 40, 42, 50, 52
gespiegeld bwnr: -

begane grond
1:50



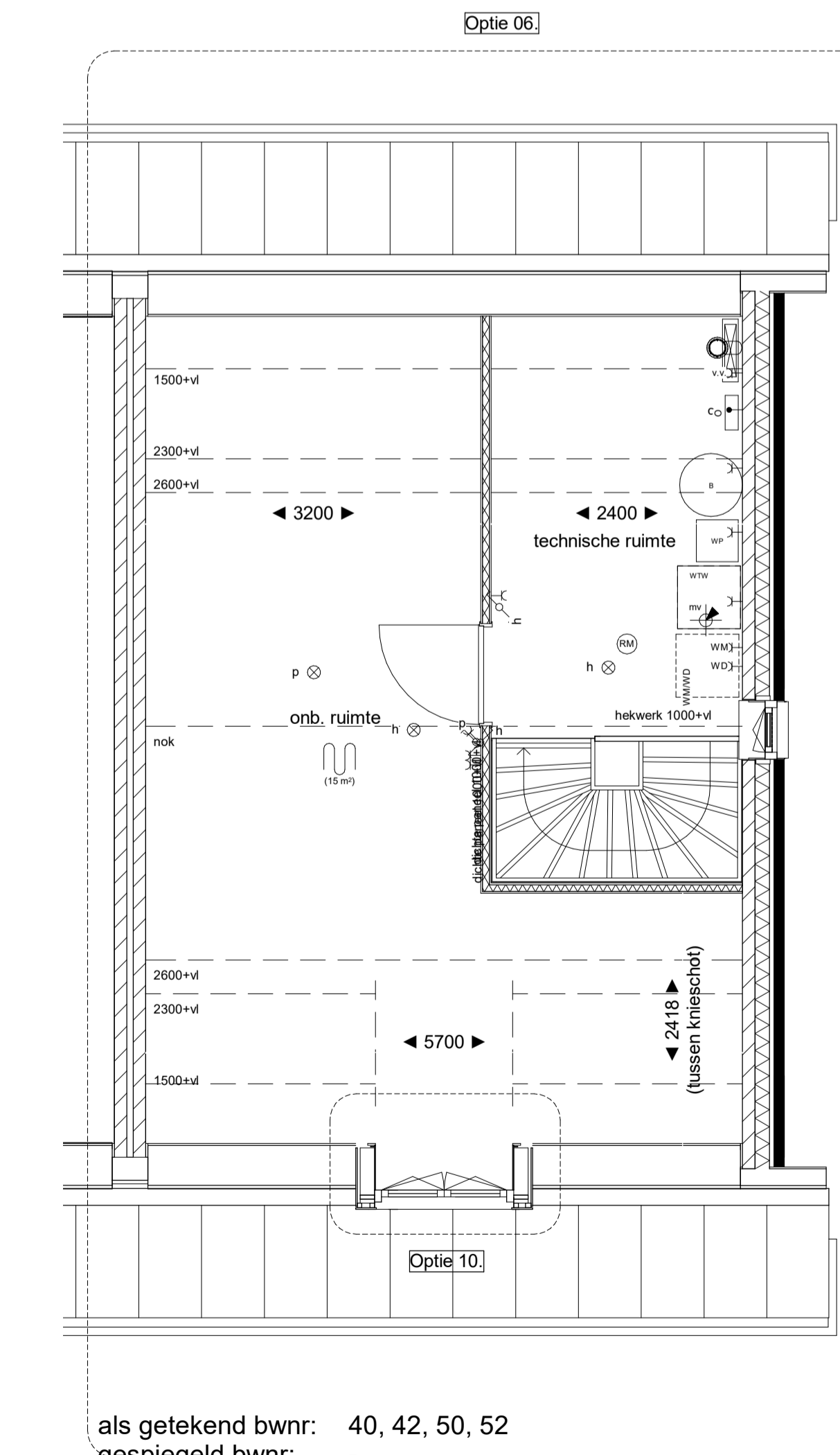
als getekend bwnr: 40, 42, 50, 52
gespiegeld bwnr: -

eerste verdieping
1:50



als getekend bwnr: 40, 42, 50, 52
gespiegeld bwnr: -

tweede verdieping
1:50



als getekend bwnr: 40, 42, 50, 52
gespiegeld bwnr: -

tweede verdieping
1:50

Notitie

Voor exacte gevelindeling zie tekening

- bwnr. 40 VK.12 - bouwnummers 39 en 40
- bwnr. 42 VK.13 - bouwnummers 41 en 42
- bwnr. 50 VK.18 - bouwnummers 49 en 50
- bwnr. 52 VK.19 - bouwnummers 51 en 52

- OPTIES:
- 01 uitbouw 1.2m
 - 02 uitbouw 2.4m
 - 03 dubbele deur
 - 04 schuifpui
 - 05 trapkast
 - 06 zolderindeling
 - 07 dakraam
 - 08 dakkapel achter
 - 09 dakkapel voor 2300mm
 - 10 dakkapel voor 1650mm
 - 11 walk-in closet eerste verdieping

Optie dakkapel en dakraam is niet bij alle bouwnummers mogelijk.
Nadere afsteming na definitief vaststellen aantal/positie pv-panelen.

RENVOOI

- erkele wandcontactdoos gesaad
- dubbele wandcontactdoos gesaad
- spuwaterdichte erkele wandcontactdoos
- erkele wandcontactdoos 1 b.v. vloerwarming
- erkele wandcontactdoos 1 b.v. vloerwarming
- erkele schakelaar
- dubbele schakelaar
- erkele schakelaar
- weerschakelaar
- size leding onbedraad
- thermostaat
- mv hoofdoelring mechanische ventilatie
- Co2 bedraad aansluitpunt CO2 sensor
- geofondschakelaar
- wandlooptpunt
- wandlooptpunt inclusief armatuur
- inbouwdeur
- schiel
- rookmelder aangesloten op lichtnet
- verdelers verwarming (inductief)
- afzigpunt mv (plafond)
- aansluitpunt mv (plafond)
- afzigpunt mv (wand)
- aansluitpunt mv (wand)
- MV schakelaar
- opzetplaat mechanische ventilatie unit
- hemskeuter afvoer
- velghelede afvoer
- bedraad aansluitpunt omvormer
- omvormer pv-panelen
- zonnepanelen afkabelend van postje pv-panelen
- buitenkraan
- elektrische radiator
- metalwerk baksteen
- Opbouwraaf
- kalkezandsteen
- lichte schiedingwaaier 7cm / 15cm
- regelwerk / metalen 15cm
- getimiseerd glas
- stalen binnenkozijn v.v. opschuifbaar en looverlicht
- algemeen: digitaal 910mm metaal: digitaal 710mm l.p.v. lolet en baksteen voorzien van een dopje
- knopkaak (inductief)
- ruimte v.v. vloerwarming
- opzetplaat warmwatervoorziening
- PV paneel (inductief)
- n.o. noodoverslot
- boiler
- warmtepomp + buffervat
- gebalanceerd ventilatie unit

TOELICHTING:
 - Aan de maaivloering kunnen geen rechten worden ontleend.
 - Alle metingen betreft circa metingen en is aangegeven in millimeter.
 - Elektrische aansluitingen, keurmerkafstelling, verdelers, radiatoren en rookmelders zijn indicatief aangegeven.
 - Het is mogelijk dat niet alle gebouwen van bouwingen zijn voorzien.
 - Maaivloering is getekend op datum dat is tot 100cm/mischoude.
 - Hoofdwandelen en posten pv-panelen zijn indicatief en kunnen per bouwverschillen.
 - Positie dakovervoeren zijn indicatief



Situatie