



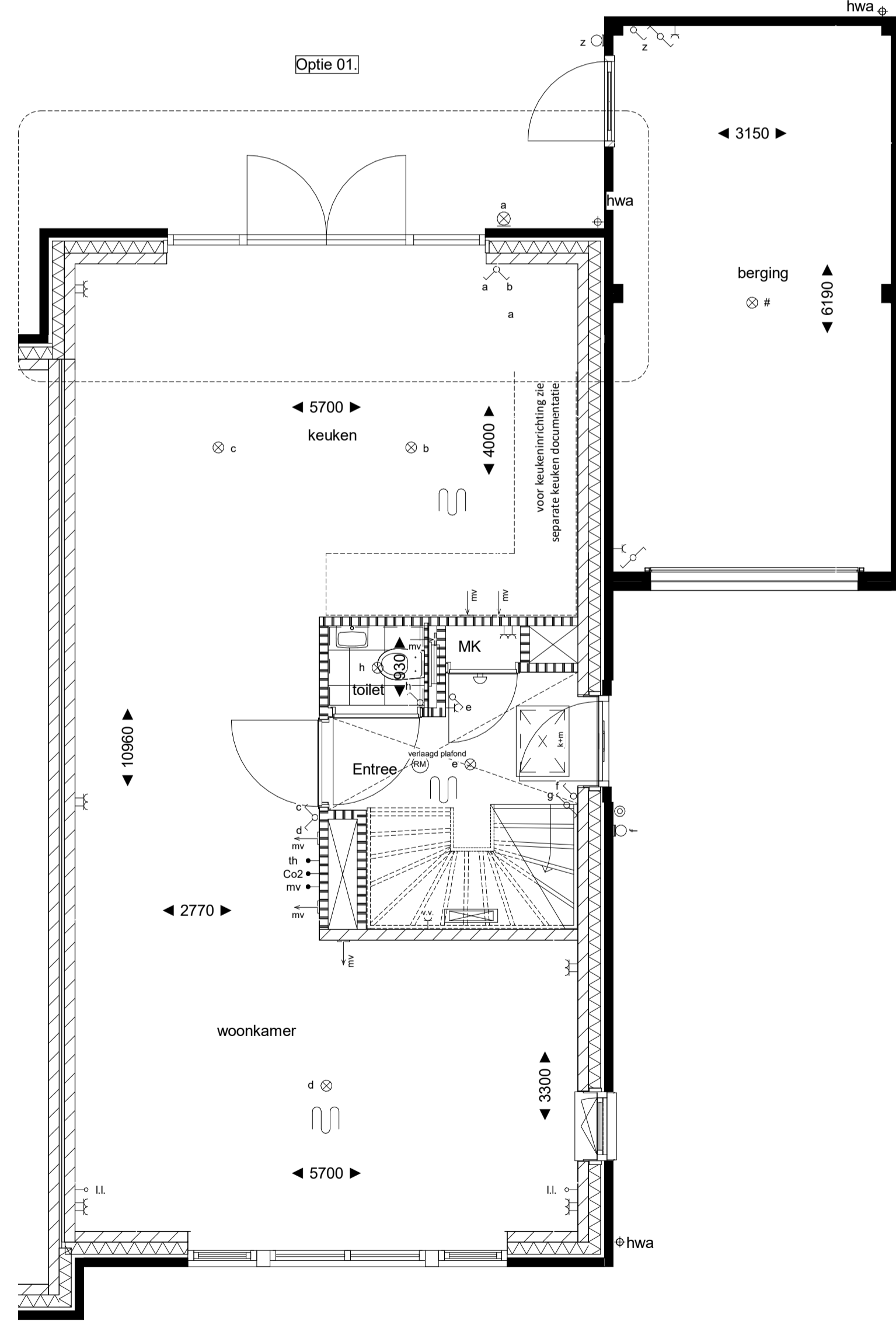
als getekend bwnr: 02, 34
gespiegeld bwnr: 03
Voorgevel
1:100



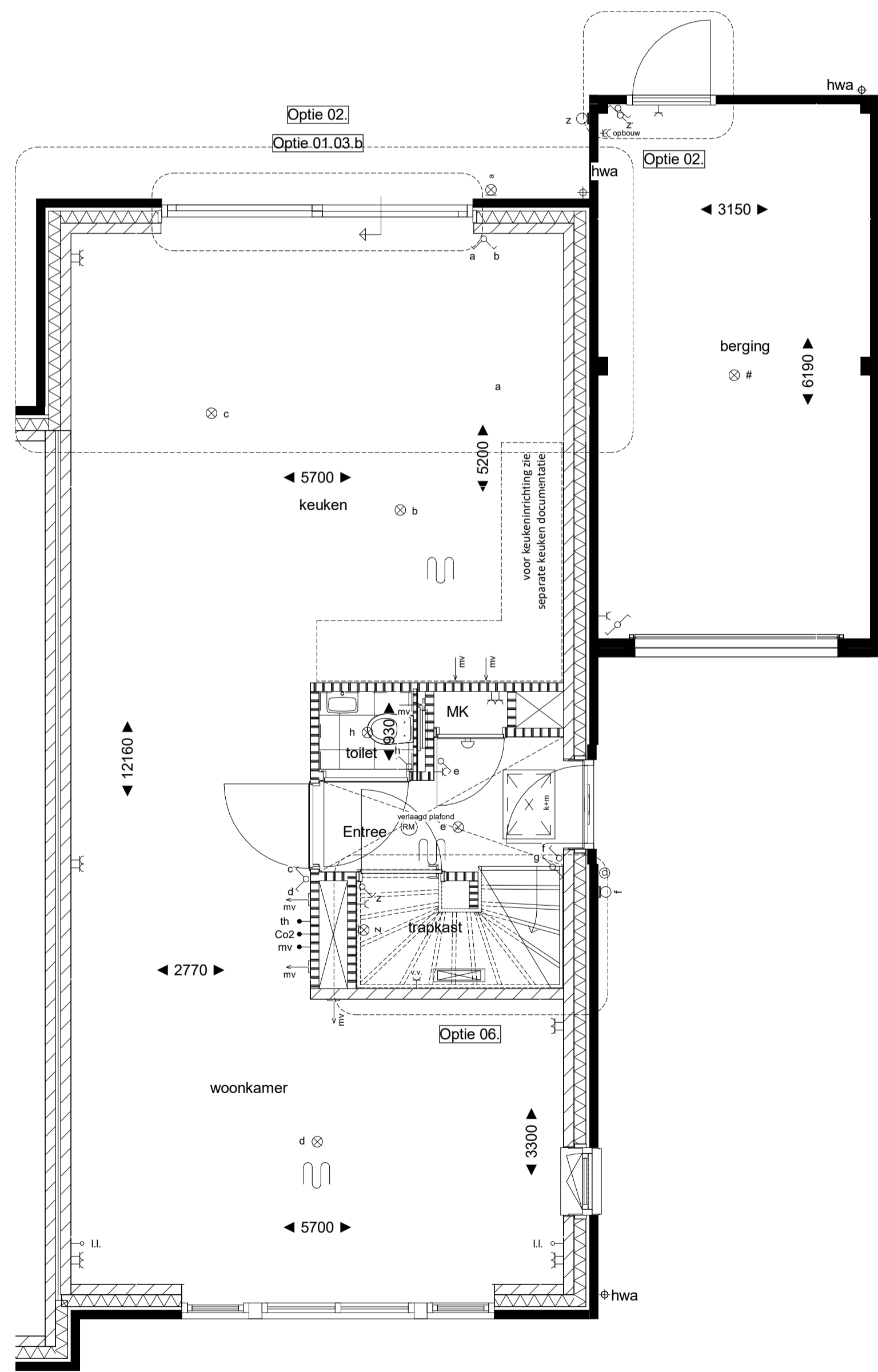
als getekend bwnr: 02, 34
gespiegeld bwnr: 03
Achtergevel
1:100



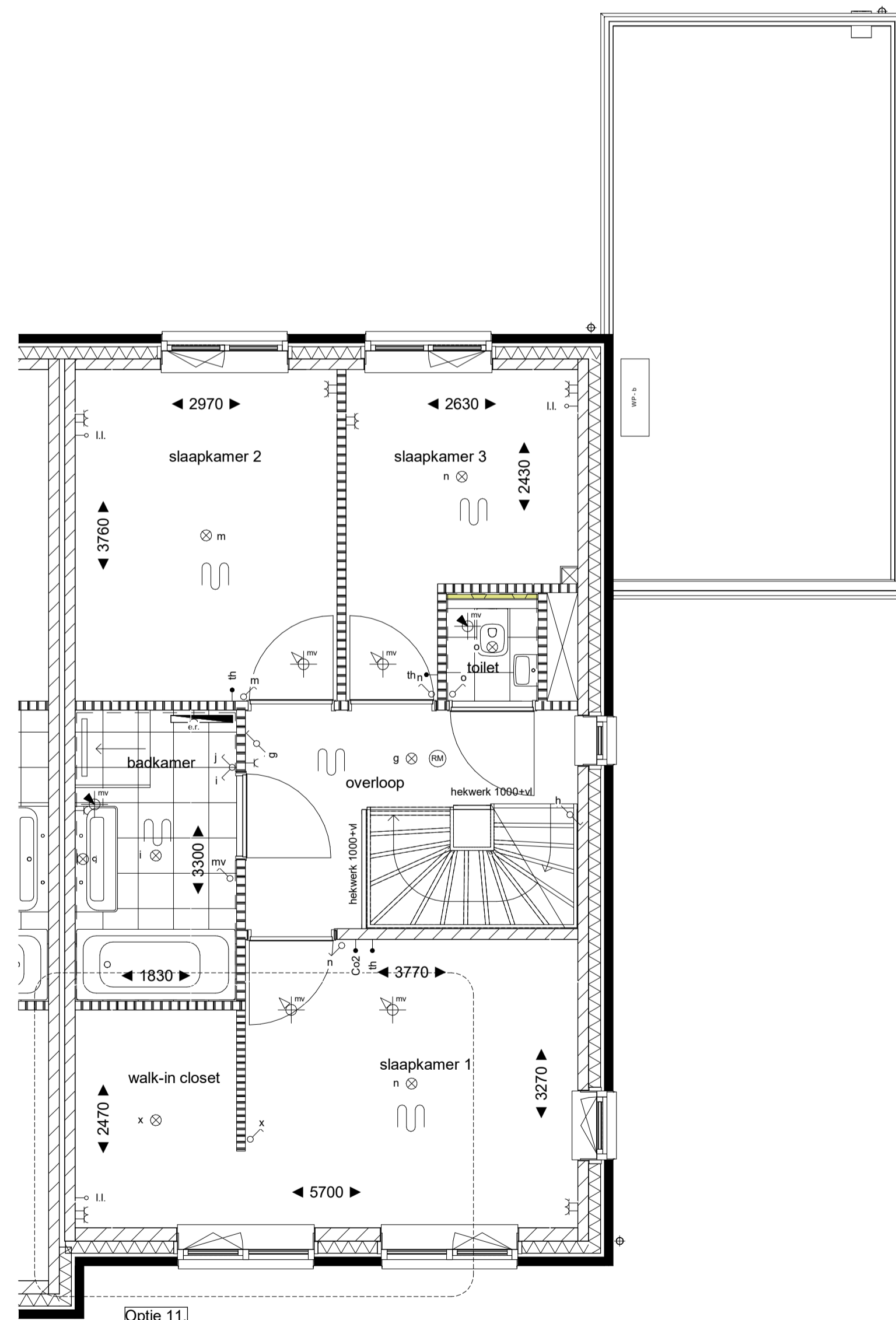
als getekend bwnr: 02, 34
gespiegeld bwnr: 03
Achtergevel
1:100



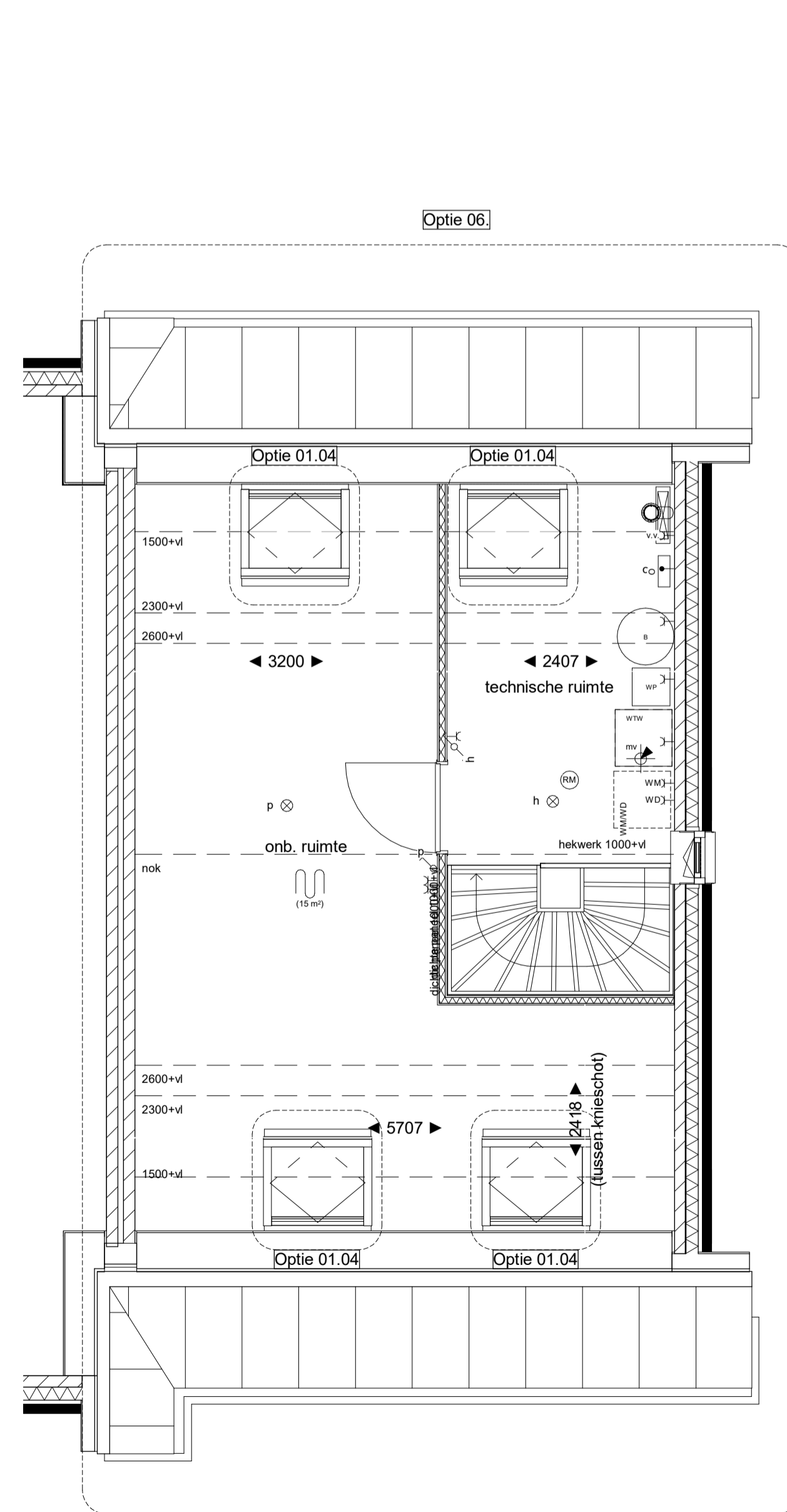
als getekend bwnr: 02, 34
gespiegeld bwnr: 03
begane grond
1:50



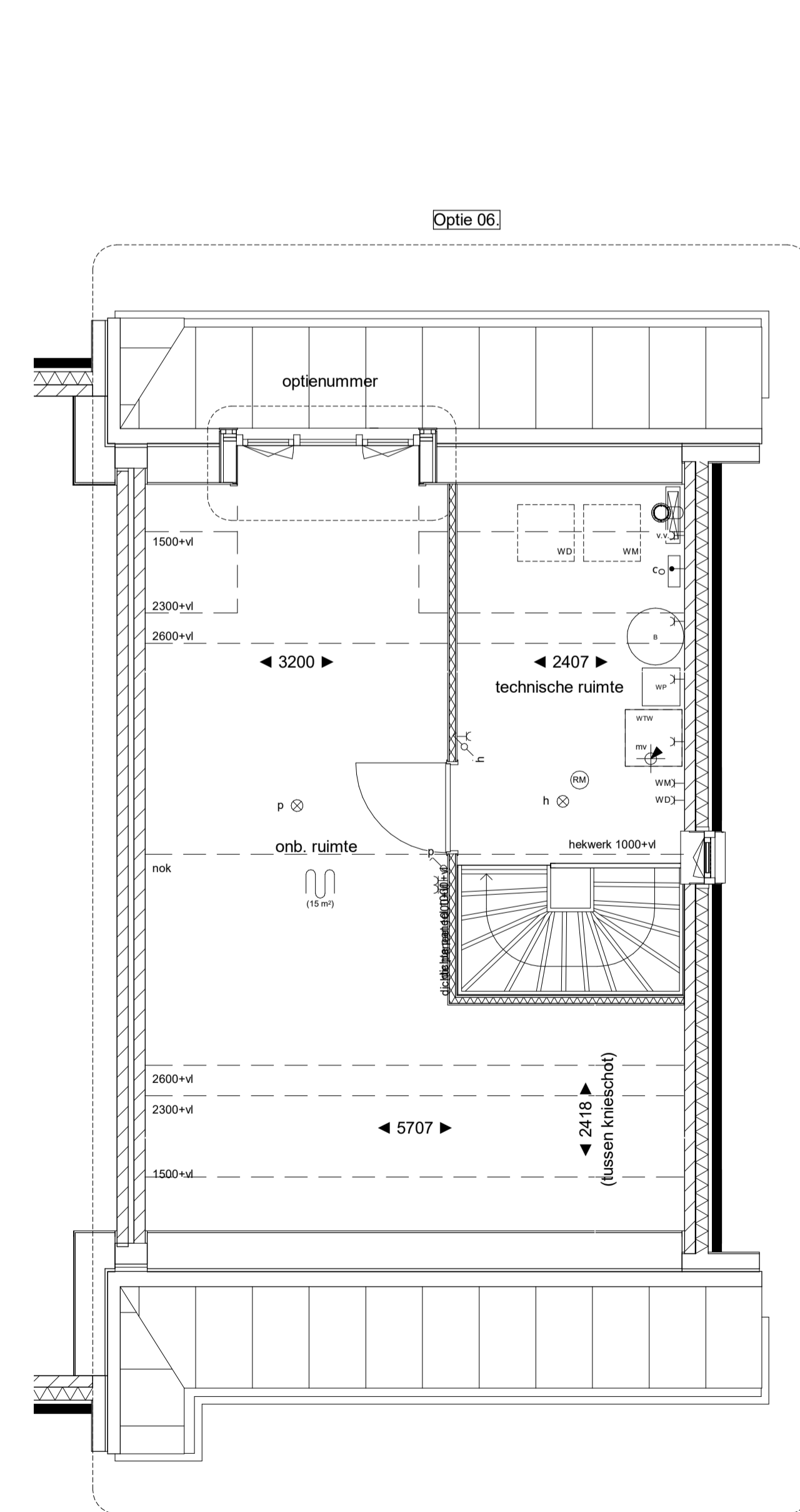
als getekend bwnr: 02, 34
gespiegeld bwnr: 03
begane grond
1:50



als getekend bwnr: 02, 34
gespiegeld bwnr: 03
eerste verdieping
1:50



als getekend bwnr: 02, 34
gespiegeld bwnr: 03
tweede verdieping
1:50



als getekend bwnr: 02, 34
gespiegeld bwnr: 03
tweede verdieping
1:50

Notitie

Voor exacte gevelindeling zie tekening

- bwnr. 02 VK.01 - bouwnummers 01 en 02
- bwnr. 03 VK.02 - bouwnummers 03 en 04
- bwnr. 34 VK.06 - bouwnummers 33 en 34

- Optie 07, dakraam voorzijde, niet mogelijk bij bouwnummer: 02 en 03
- Optie 08, dakkapel voorzijde, niet mogelijk bij bouwnummer: 02 en 03
- Optie 07, dakraam achterzijde, niet mogelijk bij bouwnummer: 34
- Optie 08, dakkapel achterzijde, niet mogelijk bij bouwnummer: 34

OPTIES:

- 01. uitbouw 1,2m
- 02. uitbouw 2,4m
- 03. dubbele deur
- 04. schuifpui
- 05. trapkast
- 06. zolderindeling
- 07. dakraam
- 08. dakkapel achter
- 09. dakkapel voor 2300mm
- 10. dakkapel voor 1690mm
- 11. walk-in closet eerste verdieping

Optie dakkapel en dakraam is niet bij alle bouwnummers mogelijk.
Nadere afstemming na definitief vaststellen aantal/positie pv-panelen.

RENOVOOI

—	enkele wandcontactdoos gesaad	▬	metalek baksteen
—	dubbele wandcontactdoos gesaad	▬	(opbouw)stele
—	spuiteren/stele enkele wandcontactdoos	▬	kalkzandsteen
—	enkele wandcontactdoos 1 of 2 v. afbouwverwarming	▬	lichte schiedingewand 7cm / 10cm
—	enkele wandcontactdoos 1 of 2 v. vloerverwarming	▬	regelwerk / metaalud 10cm
—	enkele schakelaar	▬	getuileerd glas
—	dubbele schakelaar	▬	
—	veelwiel schakelaar	▬	
—	luxe leding onbedraad	▬	
—	thermostaat	▬	
—	mv hoofdbediening mechanische ventilatie	▬	
—	bedraad aansluitpunt CO2 sensor	▬	
—	geplafondpunt	▬	
—	wanddoelpunt	▬	
—	wanddoelpunt inclusief armatuur	▬	
—	radio-dakker	▬	
—	schiel	▬	
—	rookmelder aangesloten op lichtnet	▬	
—	verwarming (indicatief)	▬	
—	afzuigpunt mv (plafond)	▬	
—	aansluitpunt mv (plafond)	▬	
—	afzuigpunt mv (wand)	▬	
—	aansluitpunt mv (wand)	▬	
—	Mv schakelaar	▬	
—	opsteekplaat mechanische ventilatie unit	▬	
—	hemelwater afvoer	▬	
—	veiligheidsbeveiliging	▬	
—	bedraad aansluitpunt omvormer	▬	
—	omvormer pv-panelen	▬	
—	opsteekplaat afnamek van postie pv-panelen	▬	
—	buitenkraan	▬	
—	elektrische radiator	▬	

TOELICHTING:
- Aan de maatvoering kunnen geen rechten worden ontleend.
- Alle maatvoering betreft circa maatvoering en is aangegeven in millimeter.
- Elektrische aansluitingen, keuzemontage, verdelerskasten, radiatoren en rookmelders zijn indicatief aangegeven.
- Het is mogelijk dat niet alle opties van toepassing zijn op alle woningtypen.
- Maatvoering is schuin dak is tot 1500mm/metschouffje.
- Hoofdwanden en postie pv-panelen zijn indicatief en kunnen per bouwvers. verschillen.
- Positie daaronderaan zijn indicatief.



Situatie