



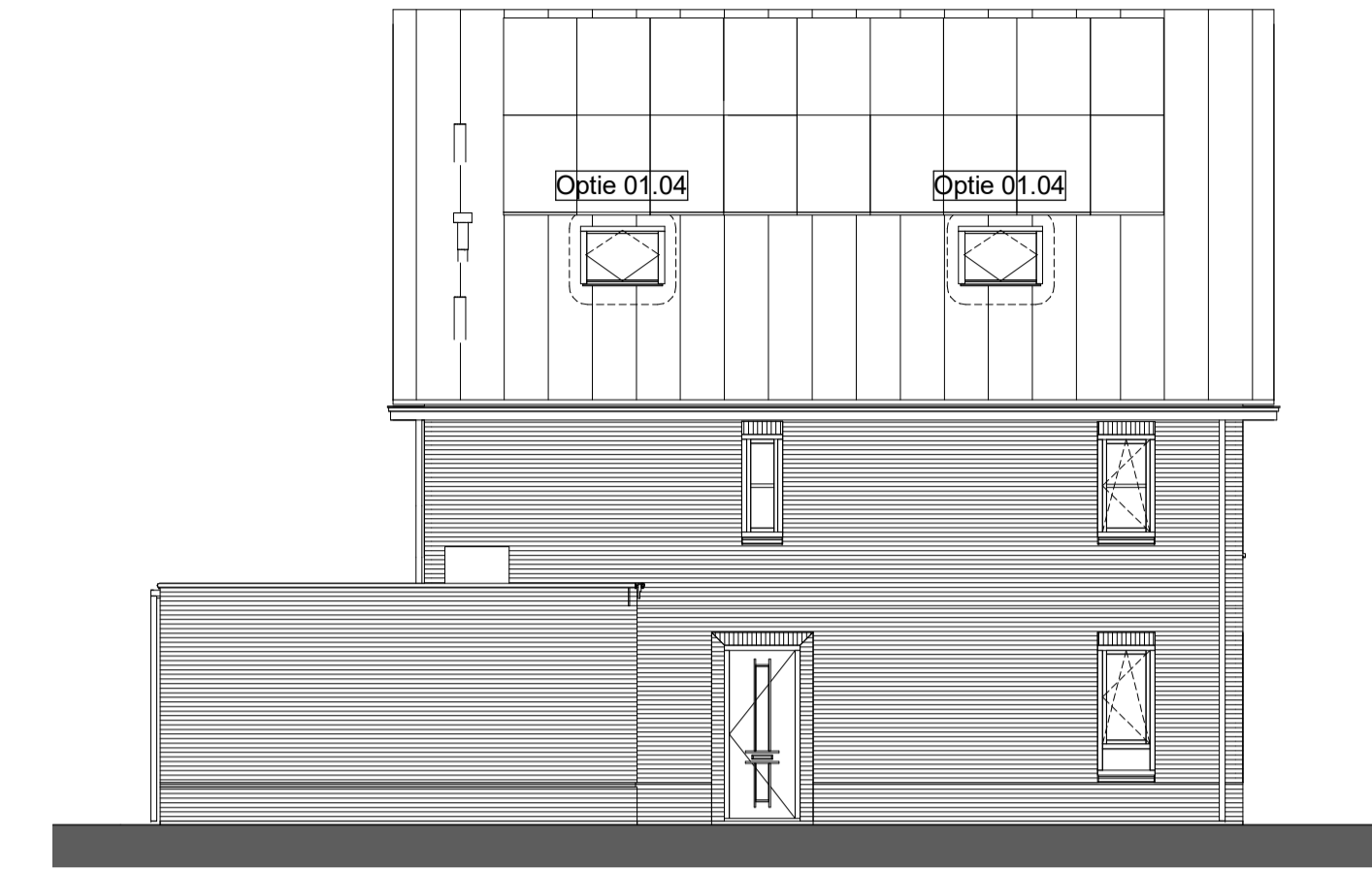
getekend bwnr: 41  
gespiegeld bwnr: 04

Achtergevel  
1:100



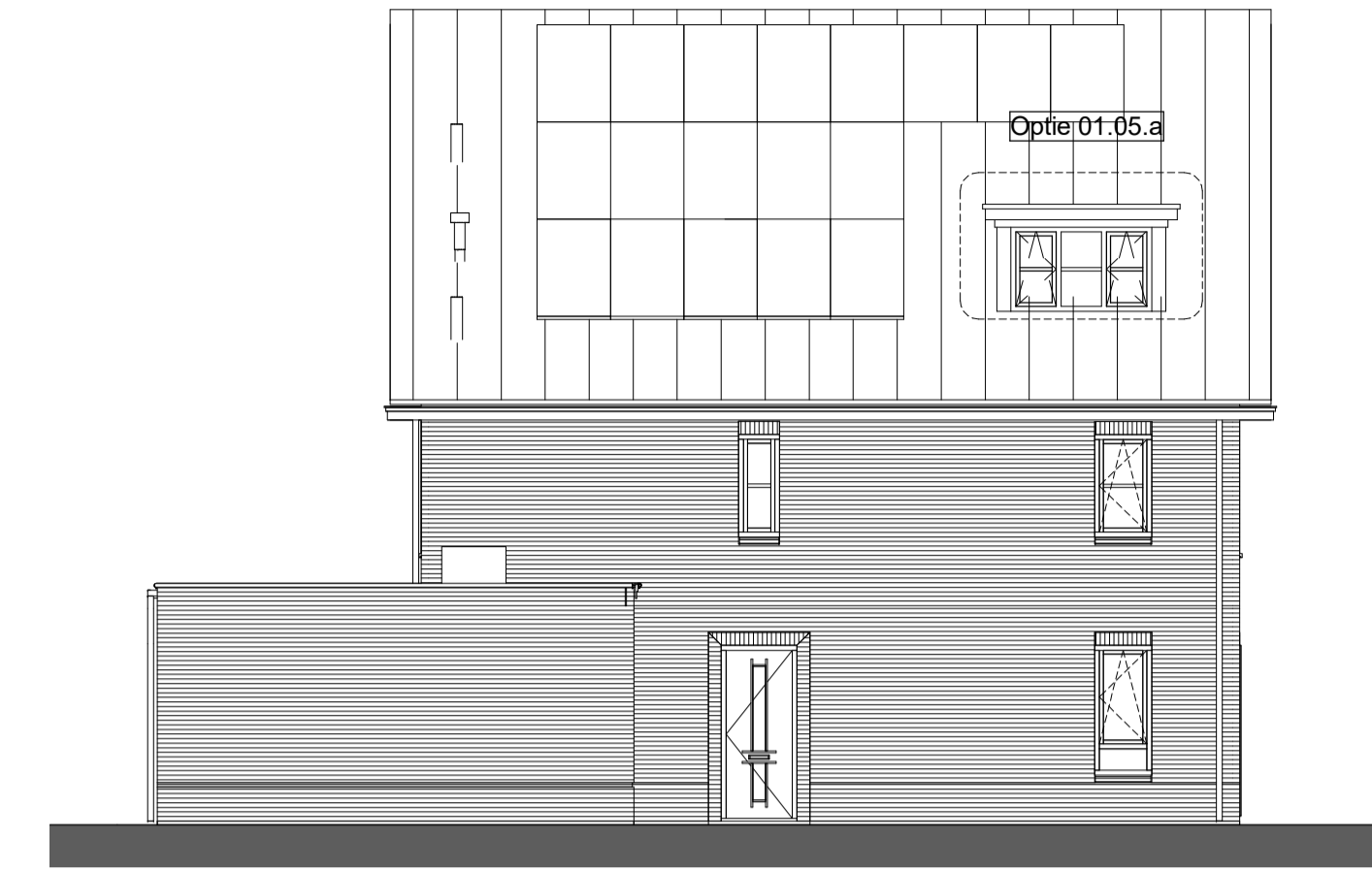
getekend bwnr: 41  
gespiegeld bwnr: 04

Achtergevel  
1:100



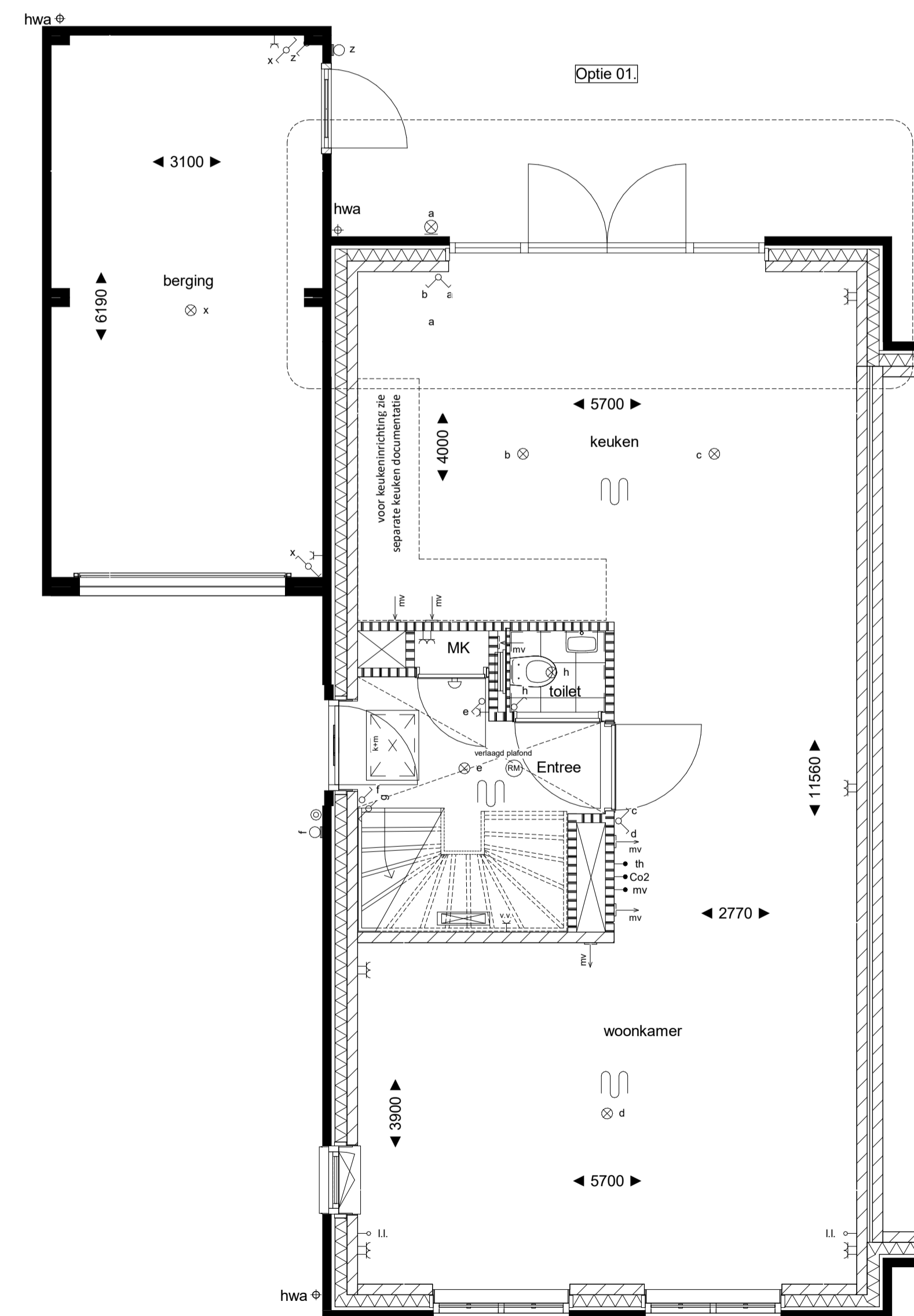
getekend bwnr: 41  
gespiegeld bwnr: 04

Linker zijgevel  
1:100



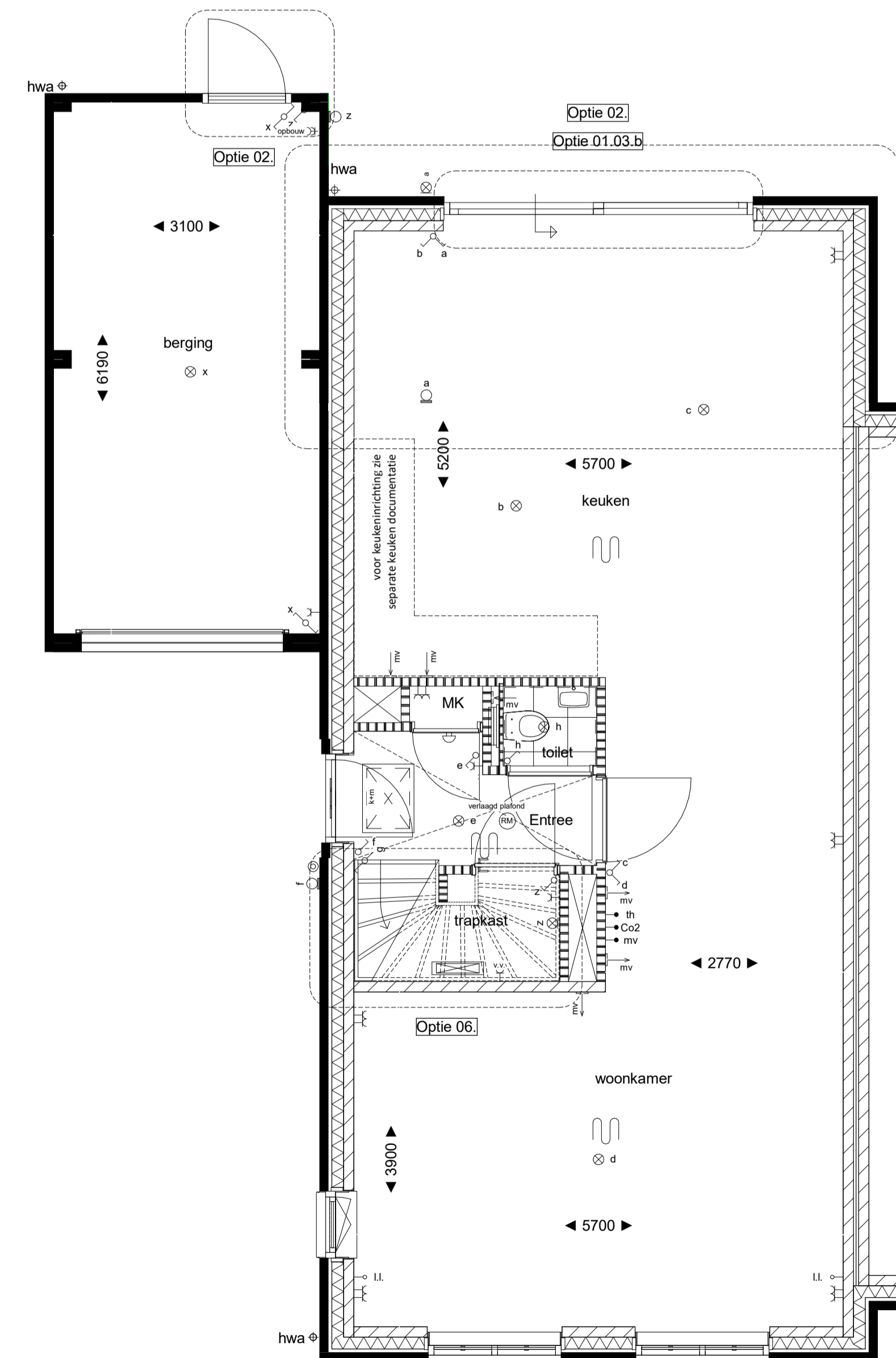
getekend bwnr: 41  
gespiegeld bwnr: 04

Linker zijgevel  
1:100



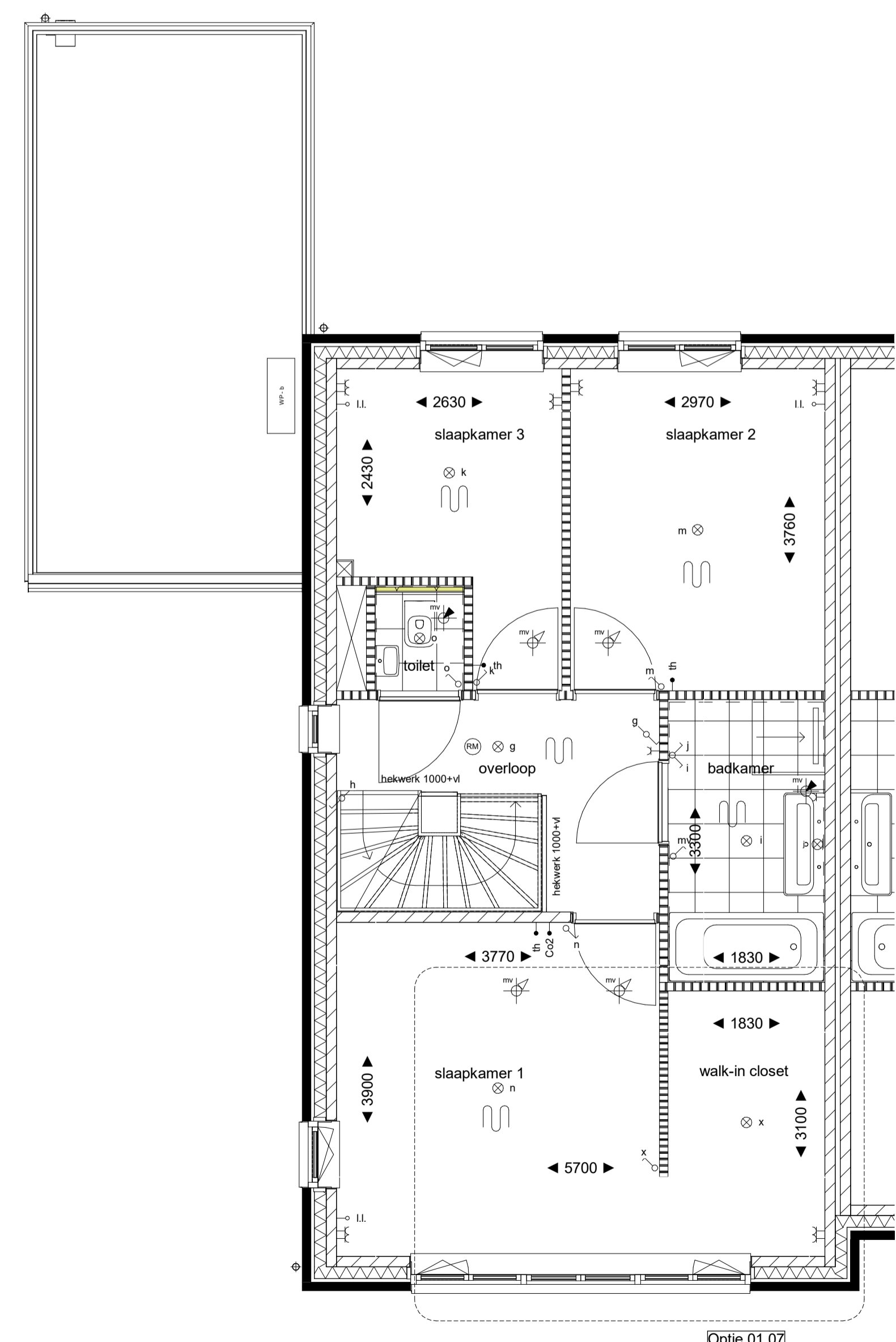
getekend bwnr: 41  
gespiegeld bwnr: 04

begane grond  
1:50



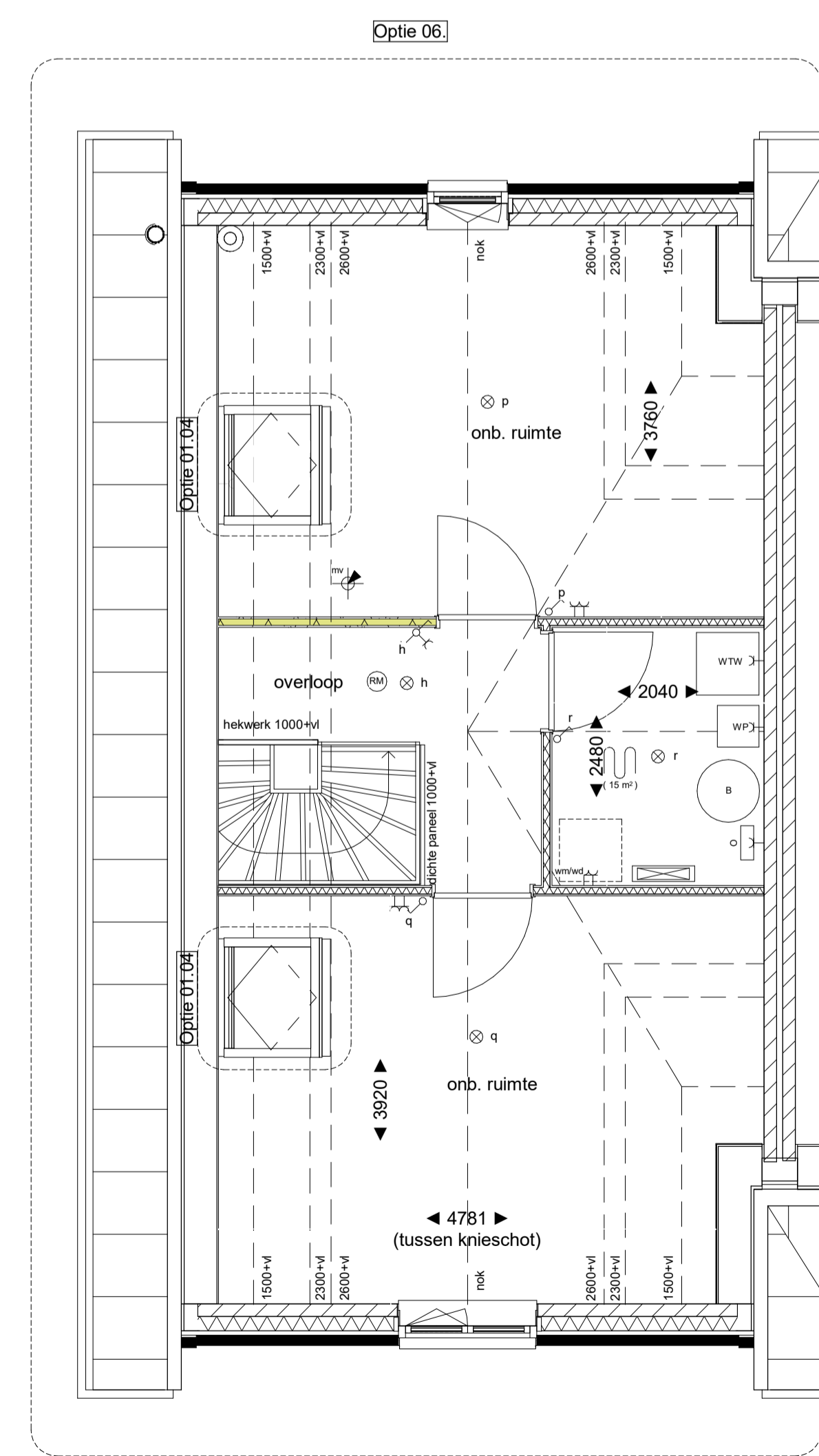
getekend bwnr: 41  
gespiegeld bwnr: 04

begane grond  
1:50



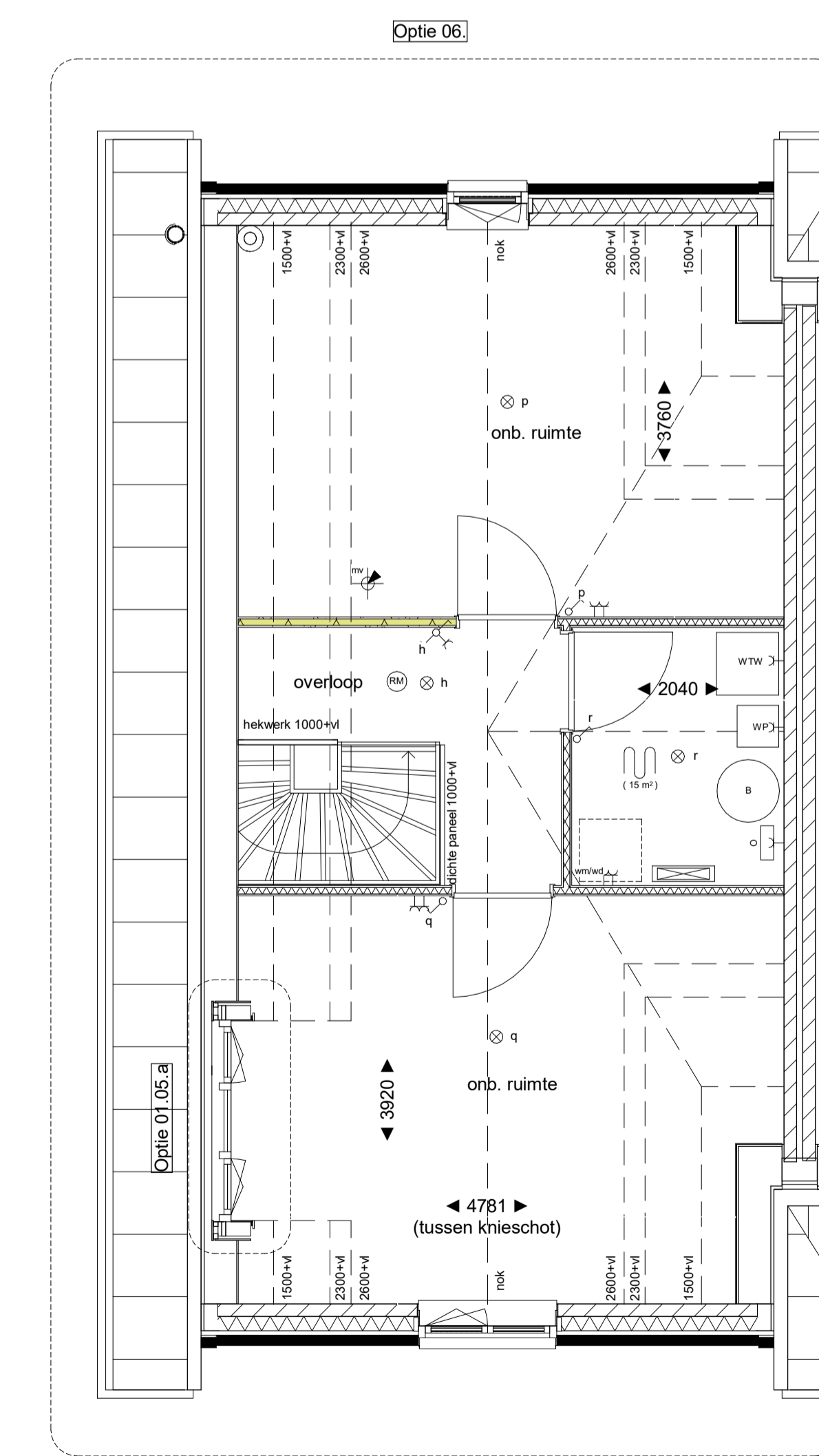
getekend bwnr: 41  
gespiegeld bwnr: 04

eerste verdieping  
1:50



getekend bwnr: 41  
gespiegeld bwnr: 04

tweede verdieping  
1:50



getekend bwnr: 41  
gespiegeld bwnr: 04

tweede verdieping  
1:50

**Notitie**

Voor exacte gevelindeling zie tekening

bwnr. 04 VK-02 - bouwnummers 03 en 04  
bwnr. 41 VK-13 - bouwnummers 41 en 42

**OPTIES:**

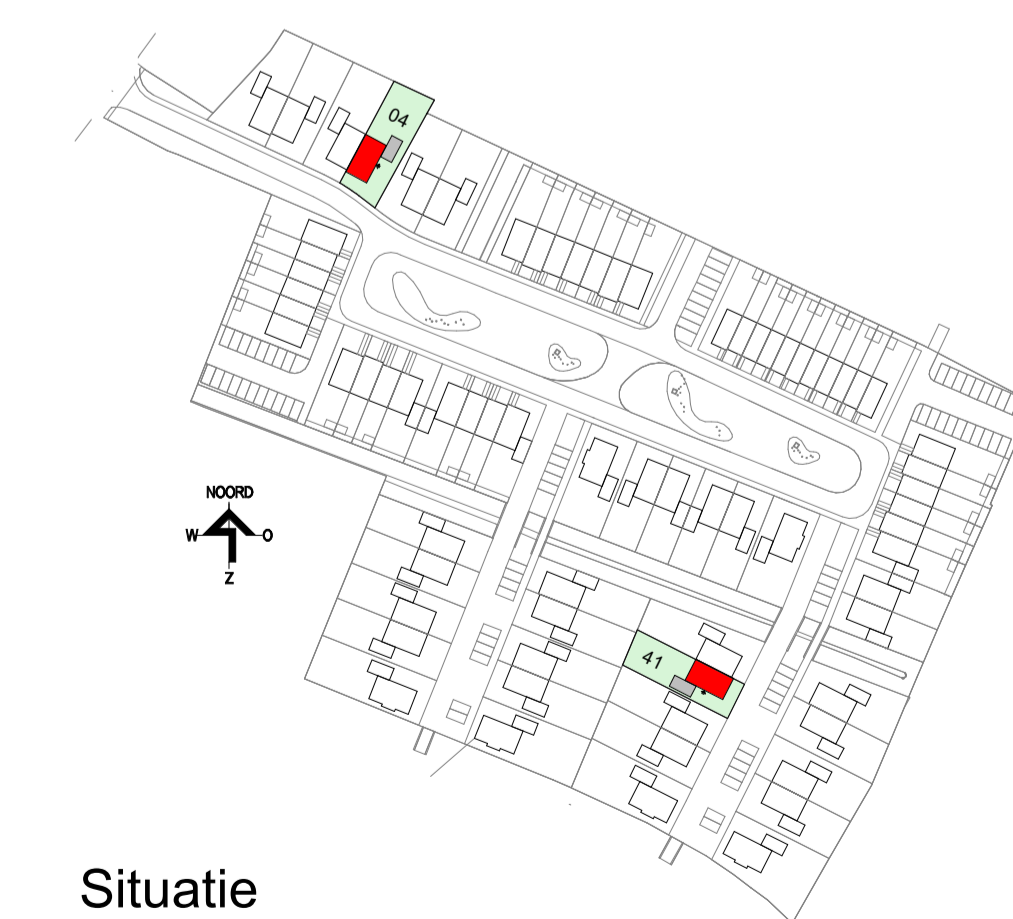
- 01. uitbouw 1,2m
- 02. uitbouw 2,4m
- 03. dubbele deur
- 04. schuifpui
- 05. trappenhuis
- 06. zolderindeling
- 07. dakraam
- 08. dakkapel achter
- 09. dakkapel voor 2300mm
- 10. dakkapel voor 1890mm
- 11. walk-in closet eerste verdieping

Optie dakkapel en dakraam is niet bij alle bouwnummers mogelijk.  
Nadere afstemming na definitief vaststellen aantal/positie pv-panelen.

**RENVOOI**

- <—> enkele wandcontactdoos geaard
- <—> dubbele wandcontactdoos geaard
- <—> spiegelende enkele wandcontactdoos
- <—> enkele wandcontactdoos 1 v.v. stuwverwarming
- <—> enkele wandcontactdoos 1 v.v. vloerverwarming
- <—> enkelzijdige schakelaar
- <—> dubbele schakelaar
- <—> wisselschakelaar
- <—> lokaal led- of stroofbedraad
- <—> thermostaat
- <—> mv hoofdbediening mechanische ventilatie
- <—> CO2 bedraad aansluitpunt CO2 sensor
- <—> mv afzonderlijk aansluitpunt
- <—> wandcontactpunt
- <—> wandcontactpunt inclusief armatuur
- <—> halogeenarmatuur
- <—> schakelaar
- <—> rookmelder aangesloten op lichtnet
- <—> verwarming (indicatief)
- <—> afzuigpunt mv (plafond)
- <—> aansluitpunt mv (plafond)
- <—> afzuigpunt mv (wand)
- <—> aansluitpunt mv (wand)
- <—> MV schakelaar
- <—> optische mechanische ventilatie unit
- <—> hemaakster of hoger
- <—> veiligheidsbeveiliging
- <—> bedraad aansluitpunt omvormer
- <—> omvormer pv-panelen
- <—> optische aansluitpunt van postje pv-panelen
- <—> buitenkraan
- <—> elektrische radiator
- <—> metaalwerk baksteen
- <—> baksteen
- <—> kalkzandsteen
- <—> lichte schiedingswand 7cm / 10cm
- <—> regelwerk / metaalud 10cm
- <—> getimmeerd glas
- <—> stalen brandveerkozijn v.v. gordijnrol en bovenzicht
- <—> algemeen: dagmaat 910mm
- <—> metaal: dagmaat 710mm
- <—> l.p.v. toilet en badkamer voorzien van een deuropzet
- <—> knopkruk (indicatief)
- <—> ruimte v.v. vloerverwarming
- <—> optische waarnachverandering
- <—> PV panelen (indicatief)
- <—> n.o. noodvoorziening
- <—> boiler
- <—> warmtepomp + buffervat
- <—> gebalanceerd ventilatie unit

**TOELICHTING:**  
- Aan de maatvoering kunnen geen rechten worden ontleend.  
- Alle maatvoering betreft circa maatvoering en is aangegeven in millimeter.  
- Elektrische aansluitingen, keuzemontage, ventilatiepunten, radiatoren en rookmelders zijn indicatief aangegeven.  
- Het is mogelijk dat niet alle opties van toepassing zijn op alle woningtypes.  
- Maatvoering is schuin dak is tot 100cm/metschuif.  
- Hoofdbediening en zolderpv-panelen zijn indicatief en kunnen per bouwjaar verschillen.  
- Positie dakdoorvoeren zijn indicatief.



**Situatie**

**Opties - woningtype A2 - bwnr 04 en 41**

19-2103 Driegaarden - Huissen

Verkooptekening

RL

Designer

schaal: 1:50/1:100

datum: 24-09-2021

tek. nr.: VK.28

